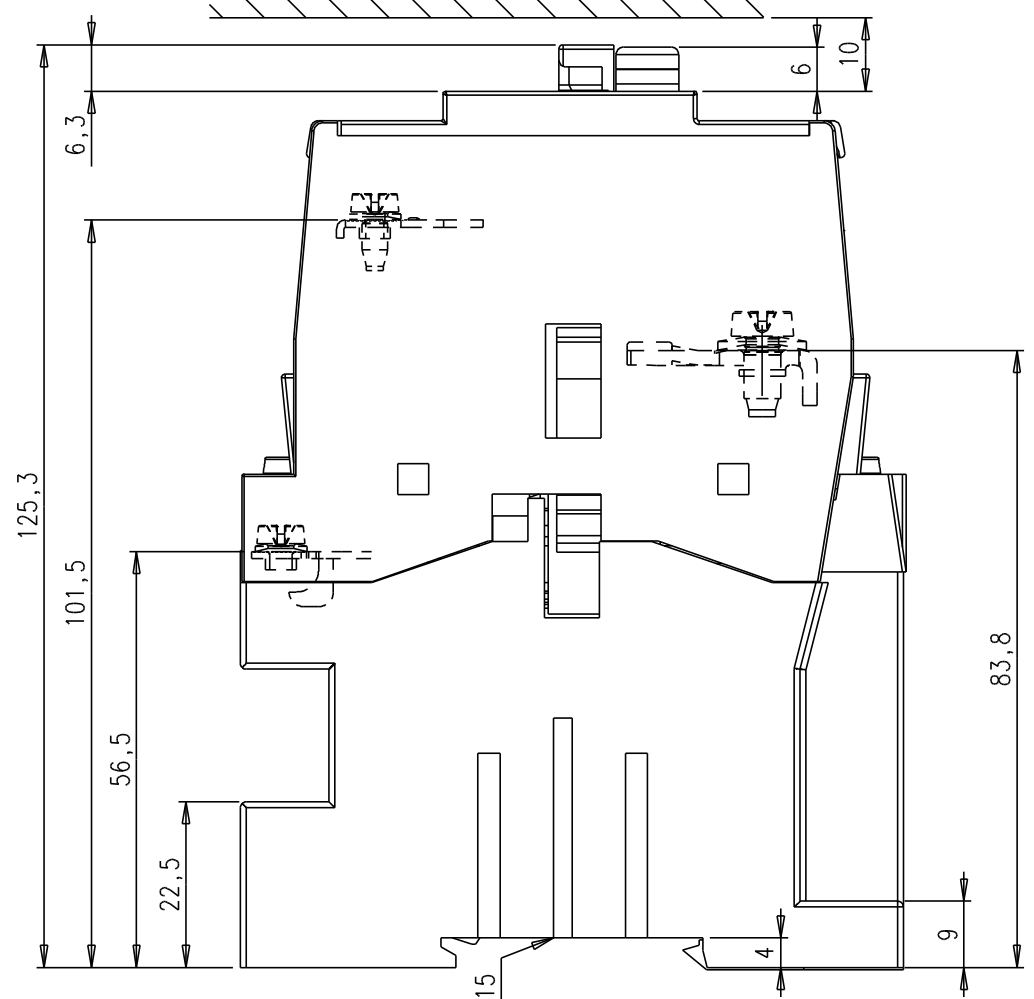
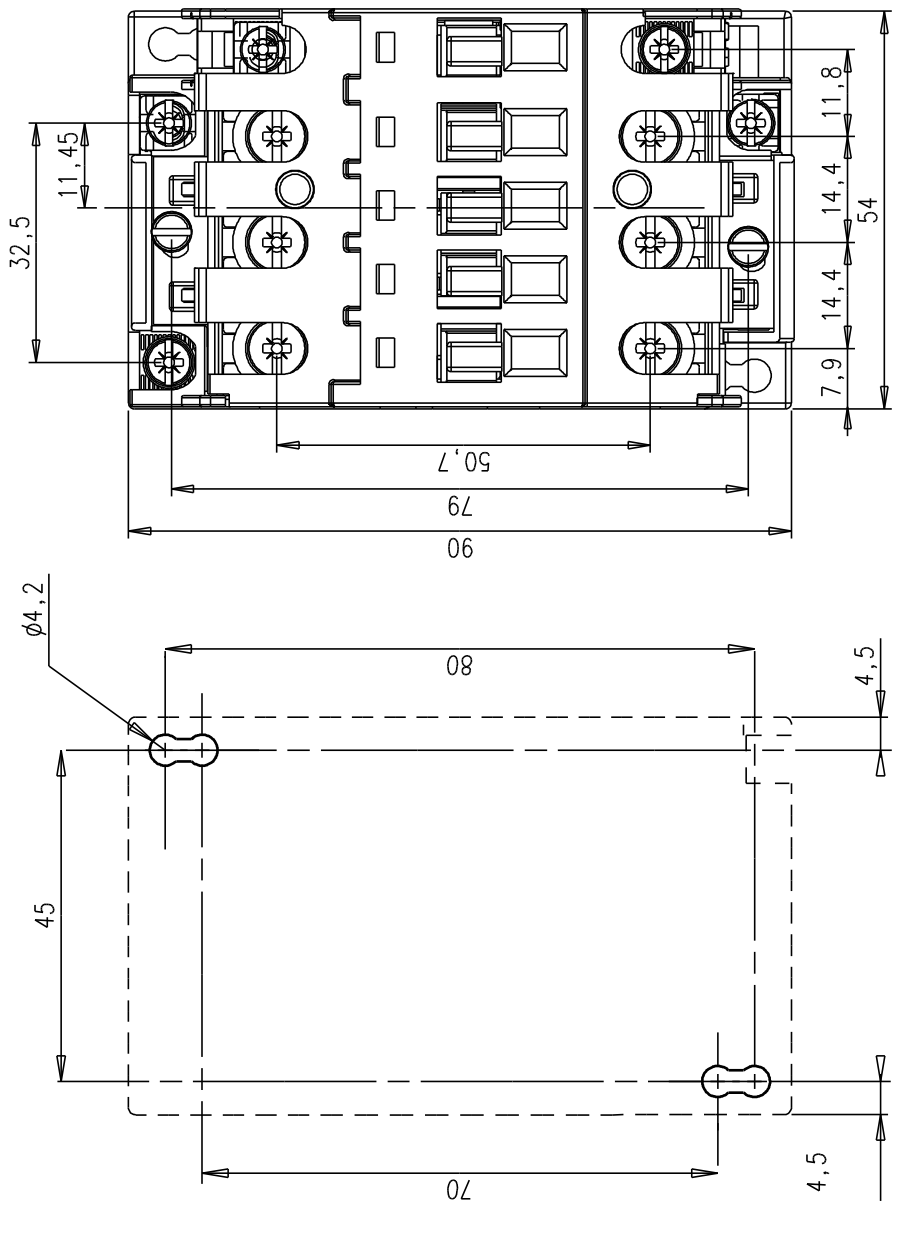


Tolerances generales selon ISO 2768  
 Degré de précision f  m  c  v   
 Tolerances generales sur pièces moulées selon  
 Din 16901 (FPIC 407364) 130  140

# (T) AL30/40RT



|   |                                      |                                      |                                      |   |                                      |
|---|--------------------------------------|--------------------------------------|--------------------------------------|---|--------------------------------------|
|   |                                      |                                      |                                      |   |                                      |
| $M5$<br>$2,3 \text{ N.m}$                             | $M3,5$<br>$1 \text{ N.m}$            | $M3,5$<br>$1 \text{ N.m}$            | $M3,5$<br>$1 \text{ N.m}$            | $M5$<br>$2,3 \text{ N.m}$                             | $M3,5$<br>$1 \text{ N.m}$            |
| $\phi 6,5$  | $\phi 5,5$                           | $\phi 5,5$                           | $\phi 5,5$                           | $\phi 6,5$  | $\phi 5,5$                           |
| <i>pozidriv</i><br>N°2                                |                                      |                                      |                                      |   |                                      |
| $2 \times 2,5 \dots 16$<br>AWG: $2 \times 14 \dots 6$ | $2 \times 0,75 \dots 2,5$<br>$L < 8$ | $2 \times 0,75 \dots 2,5$<br>$L < 8$ | $2 \times 0,75 \dots 2,5$<br>$L < 8$ | $2 \times 2,5 \dots 16$<br>AWG: $2 \times 14 \dots 6$ | $2 \times 0,75 \dots 2,5$<br>$L < 8$ |
|   |                                      |                                      |                                      |   |                                      |
| $L < 12,5$  | $L < 8$                              | $L < 8$                              | $L < 8$                              | $L < 12,5$  | $L < 8$                              |

Respecter un espace entre 2 contacteurs TAL montés côte à côte, en fonction des positions de montage.  
 (voir catalogue et notice d'instruction).

Please respect a gap between 2 TAL contactors side by side mounted, depending on the mounting positions.  
 (see catalogue and instruction sheet).

Seules des cosses isolées doivent être montées sur ce produit.  
 Only isolated terminals ring tongues must be mounted on this product.

Ce document, propriété exclusive de notre Société, est strictement confidentiel. Il ne peut être communiqué, copié ou reproduit sans son autorisation écrite.

|                           |   |            |                               |                         |    |                |
|---------------------------|---|------------|-------------------------------|-------------------------|----|----------------|
| Ligne de rub: Rubrique No | U | C/Position | Texte                         | Numero d'identification | CD | Masse unitaire |
| Ligne de pos: Quantite    |   |            |                               |                         |    |                |
|                           |   | 1          | Plan d'encombrement AL30/40RT | FPTE307916              |    |                |

|        |  |                     |  |                         |  |                       |  |
|--------|--|---------------------|--|-------------------------|--|-----------------------|--|
| Modif. |  | 18315               |  | Bon pour execution      |  | 18315                 |  |
|        |  |                     |  | Contrôle                |  |                       |  |
|        |  |                     |  | Etabli                  |  | V.Chambon le 09/03/04 |  |
|        |  |                     |  | Echelle                 |  | 1                     |  |
| A      |  | CREATION            |  | 09/03/04                |  | 18315                 |  |
| Ind.   |  | DESCRIPTION         |  | DATE                    |  | N° OE                 |  |
|        |  | ABB Control         |  | N° OE                   |  | Auteur control        |  |
|        |  | Titre               |  | Service responsable: BE |  |                       |  |
|        |  | AL30/40RT           |  |                         |  |                       |  |
|        |  | PLAN D'ENCOMBREMENT |  |                         |  |                       |  |
|        |  | FPTE307916          |  |                         |  |                       |  |
|        |  |                     |  | Format                  |  | A3                    |  |
|        |  |                     |  | Feuil.N°                |  | 1                     |  |
|        |  |                     |  | No. feuil.              |  | 2                     |  |