

en Installation instructions
 de Montageanweisung
 es Instrucciones de montaje
 fr Notice de montage
 it Istruzioni di montaggio
 sv Installation och skötsel

AO523



2CDC 124 034 M5501

2CDC 331 206 F0005 eps

ABB STOTZ-KONTAKT GmbH
 Eppelheimer Str. 82 Postfach 10 1680
 69123 Heidelberg 69006 Heidelberg
 Germany Germany
 Telephone +49 (0) 6221 701-0
 Telefax +49 (0) 6221 701-240
 E-mail desst.helpline@de.abb.com
 Internet http://www.abb.de/stotz-kontakt



Warning!

en Installation and maintenance have to be performed according to the technical rules, codes and relevant standards, e.g. EN 60204 part 1, by skilled electricians only.



¡Advertencia!

es La instalación y mantenimiento de estos aparatos debe efectuarla un especialista, de acuerdo a las reglas, instrucciones y normas relevantes, p.ej.: EN60204, Parte 1.



Avvertenze!

it L'installazione e la manutenzione devono essere realizzate in accordo con le normative tecniche vigenti (esempio: EN60204-1) solamente da personale specializzato.



Warnung!

de Die Installation und Wartungsarbeiten dieses Gerätes müssen durch eine Elektrofachkraft durchgeführt werden, nach den anerkannten technischen Regeln, Vorschriften und relevanten Normen z. B. EN 60204 Teil 1.



Avertissement!

fr L'installation et la maintenance de cet appareil doivent être réalisées par des personnes compétentes et connaissant les textes et directives réglementaires, ainsi que les normes de référence telle que la norme EN60204.1.



Varning!

sv Installation och underhåll av denna apparat får endast utföras av behörig person, och enligt gällande föreskrifter och standarder t.ex. EN 60204 del 1.

en Please refer to the manual for safety instructions.

Order No.
System description AC500

German manual: 2CDC 125 014 M0101
English manual: 2CDC 125 014 M0201

es Las indicaciones de seguridad se hallan en el manual.

No de pedido
Descripción del sistema AC500

Manual en alemán: 2CDC 125 014 M0101
Manual en inglés: 2CDC 125 014 M0201

it Leggere il manuale per istruzioni sulla sicurezza

N. d'ordine
Descrizione del sistema AC500

Manuale tedesco: 2CDC 125 014 M0101
Manuale inglese: 2CDC 125 014 M0201

de Die Sicherheitshinweise entnehmen Sie bitte dem Handbuch.

Bestellnummer
Systembeschreibung AC500

Deutsch: 2CDC 125 014 M0101
Englisch: 2CDC 125 014 M0201

fr Lisez le manuel pour trouver les prescriptions de sécurité.

Référence de commande
Description du système AC500

Manuel allemand: 2CDC 125 014 M0101
Manuel anglais: 2CDC 125 014 M0201

sv Var vänlig beakta säkerhetsinstruktionerna i manualen.

Beställningsnummer
för systembeskrivning AC500

Tysk: 2CDC 125 014 M0101
Engelsk: 2CDC 125 014 M0201

en Assembly

de Montage

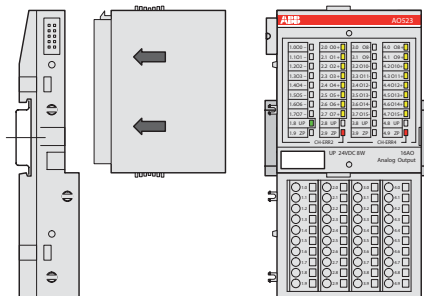
es Montaje

fr Montage

it Montaggio

sv Montage

en The module is put on the Terminal Unit - Module clicks in.
 de Das Modul auf den Klemmenblock stecken - Modul rastet ein
 es Encajar el módulo en el bloque de bornas - el módulo se engancha
 fr Enfiler le module sur l'embase de connectique - Le module s'enclenche
 it Inserire il modulo sul supporto base - agganciare il modulo
 sv Tryck fast modulen på anslutningsplattan - modulen snäpper fast



en Disassembly

de Demontage

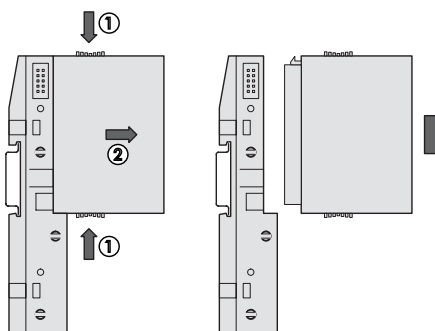
es Desmontaje

fr Démontage

it Smontaggio

sv Demontering

en ① press above and below ② remove the module
 de ① oben und unten drücken ② Modul abziehen
 es ① presionar arriba y abajo ② retirar el módulo
 fr ① Appuyer en bas et en haut ② Retirer le module
 it ① premere sopra e sotto ② rimuovere il modulo
 sv ① tryck uppe och nere ② dra ut modulen



en Dimensions

de Abmessungen

es Dimensiones

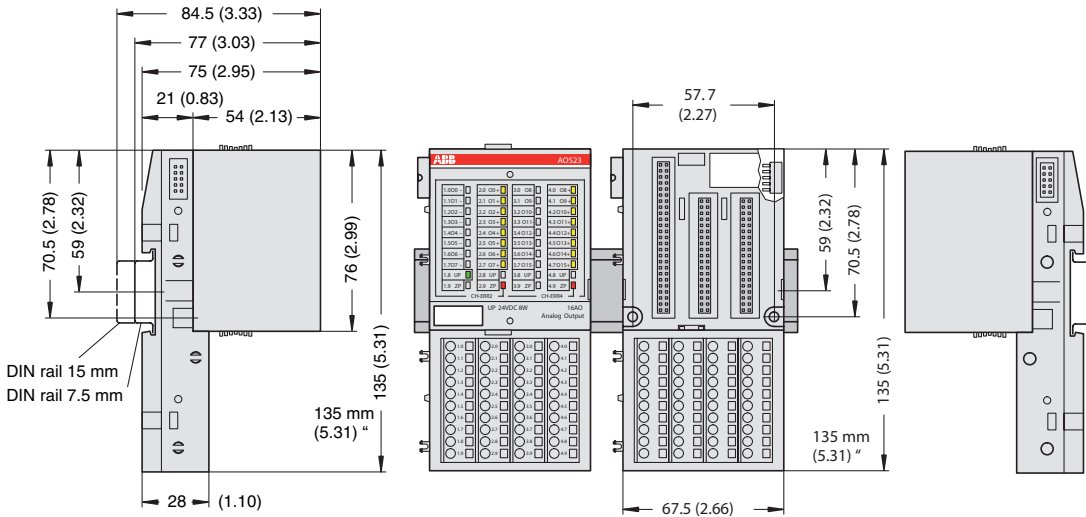
fr Dimensions

it Dimensioni

sv Dimensioner

AO523

en mounted on
de montiert auf
es montado en
fr monté sur
it montaggio su
sv monterad på
TU515 / TU516



en Connection

de Anschluss

es Conexión

fr Connexion

it Connessione

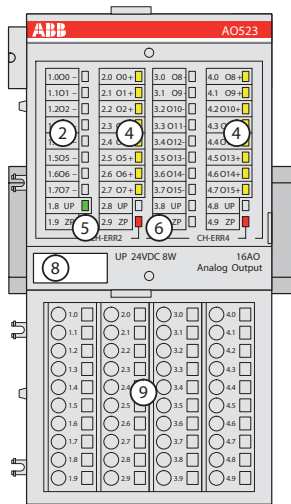
sv Anslutning

1 en I/O-Bus
de I/O-Bus
es Bus I/O (E/S)
fr Bus I/O (E/S)
it Bus I/O
sv I/O-buss

2 en Allocation terminal No. - signal name
de Zuordnung Klemmen-Nr. - Signalbezeichnung
es Asignación n° de borna - nombre de la señal
fr Affectation du n° des bornes - Dénomination du signal
it allocazione num. morsetto - nome del segnale
sv Plintnummer - signalbeteckning

4 en 16 yellow LEDs signal status O0 - O15
de 16 gelbe LEDs Signalzustand O0 - O15
es 16 LEDs amarillos p. est. de señal O0 - O15
fr 16 LED jaunes, État du signal O0 - O15
it 16 LEDs gialli stato dei segnali O0 - O15
sv 16 gula LED signaltillstånd O0 - O15

5 en 1 green LED process voltage UP
de 1 grüne LED Versorgungsspannung UP
es 1 LED verde para tensión de alimentación UP
fr 1 LED verte, Tension d'alimentation UP
it 1 LED verde tensione di alimentazione UP
sv 1 grön LED försörjningsspänning UP

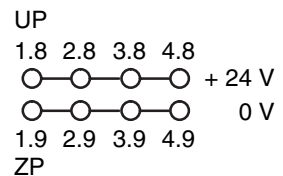


6 en 2 red LEDs to display errors
de 2 rote LEDs für Fehleranzeige
es 2 LEDs rojos para visualizar errores
fr 2 LED rouges, Signalisation d'erreurs
it 2 LEDs rossi per segnalazione di errori
sv 2 röda LED för felindikering

8 en Label (TA525)
de Beschriftungsschild (TA525)
es Etiqueta (TA525)
fr Dispositif de repérage (TA525)
it Targhetta (TA525)
sv Textskylt (TA525)

9 en I/O Terminal Unit (TU515 / TU516)
de E/A-Klemmenblock (TU515 / TU516)
es Bloque de bornas E/S (TU515 / TU516)
fr Embase de connectique E/S (TU515 / TU516)
it I/U supporto base (TU515 / TU516)
sv I/O anslutningar (TU515 / TU516)

en Attention: The process voltage must be included in the earthing concept of the control system.
de Achtung: Die Prozessspannung muss in das Erdungskonzept der Steuerung einbezogen werden.
es Cuidado: La tensión del proceso deberá incluirse en el concepto de puesta a tierra del sistema de control.
fr Attention: la tension d'alimentation doit être intégrée dans le concept de mise à la terre du système de commande
it Attenzione: La tensione d'alimentazione deve essere inclusa nel collegamento di messa a terra del sistema.
sv Obs! Processspänningen måste integreras i styrningens jordningskoncept.



en Outputs

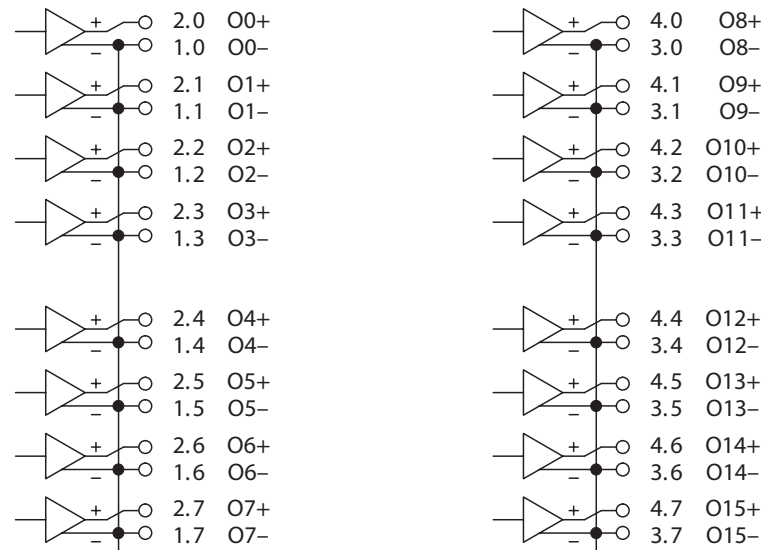
de Ausgänge

es Salidas

fr Sorties

it Uscite

sv Utgångar



en Example for connection output
de Beispiel für Anschluss Ausgang
es Ejemplo para la conexión de salida
fr Exemple de connexion d'une sortie
it Esempio per connessione uscita
sv Exempel för anslutning utgång

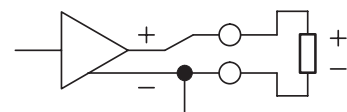


Table with 2 columns: O0 ... O3, O4 ... O7; O8 ... O11, O12 ... O15. It specifies voltage levels (± 10 V) and current (0/4 ... 20 mA).