

en Installation instructions
de Montageanweisung
es Instrucciones de montaje
fr Notice de montage
it Istruzioni di montaggio
sv Installation och skötsel
cn 安装说明书
ru Инструкция по монтажу

TU520-ETH

2CDC 124 083 M6801



TU520-ETH

ABB STOTZ-KONTAKT GmbH

Eppelheimer Str. 82 Postfach 10 1680
69123 Heidelberg 69006 Heidelberg
Germany Germany
Telephone +49 (0) 6221 701-0
Telefax +49 (0) 6221 701-240
E-mail plc.support@de.abb.com
Internet http://www.abb.de/stotz-kontakt



en ⚠ Warning!

Installation and maintenance have to be performed according to the technical rules, codes and relevant standards, e.g. EN 60204 part 1, by skilled electricians only.

de ⚠ Warnung!

Die Installation und Wartungsarbeiten dieses Gerätes müssen durch eine Elektrofachkraft durchgeführt werden, nach den anerkannten technischen Regeln, Vorschriften und relevanten Normen z. B. EN 60204 Teil 1.

cn ⚠ 警告!

该产品的安装和维护只能由专业技术人员根据技术规程、规定和相关的标准, 比如 EN60204的第一部分, 进行操作。

es ⚠ ¡Advertencia!

La instalación y mantenimiento de estos aparatos debe efectuarla un especialista, de acuerdo a las reglas, instrucciones y normas relevantes, p.ej.: EN60204, Parte 1.

fr ⚠ Avertissement!

L'installation et la maintenance de cet appareil doivent être réalisées par des personnes compétentes et connaissant les textes et directives réglementaires, ainsi que les normes de référence telle que la norme EN60204.1.

ru ⚠ Внимание!

Монтаж и обслуживание должны выполняться только квалифицированными электриками, в соответствии с техническими правилами, нормами и соответствующими стандартами, например EN 60204 часть 1.

it ⚠ Avvertenze!

L'installazione e la manutenzione devono essere realizzate in accordo con le normative tecniche vigenti (esempio: EN60204-1) solamente da personale specializzato.

sv ⚠ Varning!

Installation och underhåll av denna apparat får endast utföras av behörig person, och enligt gällande föreskrifter och standarder t.ex. EN 60204 del 1.



en Symbol for XC Modul
de Symbol für XC Modul
es Símbolo para módulo XC
fr Symbole pour module XC
it Simbolo condizioni ambientali estese
sv Symbol för XC-modul
cn 用于户外模块的标志
ru Символ для XC модуля

XC = extreme conditions / Conditions eXtrêmes

en Please refer to the manual for safety instructions.

System description AC500

German manual: 2CDC 125 015 M01xx
English manual: 2CDC 125 015 M02xx

es Las indicaciones de seguridad se hallan en el manual.

Descripción del sistema AC500

Manual en alemán: 2CDC 125 015 M01xx
Manual en inglés: 2CDC 125 015 M02xx

it Leggere il manuale per istruzioni sulla sicurezza

Descrizione del sistema AC500

Manuale tedesco: 2CDC 125 015 M01xx
Manuale inglese: 2CDC 125 015 M02xx

de Die Sicherheitshinweise entnehmen Sie bitte dem Handbuch.

Systembeschreibung AC500

Deutsch: 2CDC 125 015 M01xx
Englisch: 2CDC 125 015 M02xx

fr Lisez le manuel pour trouver les prescriptions de sécurité.

Description du système AC500

Manuel allemand: 2CDC 125 015 M01xx
Manuel anglais: 2CDC 125 015 M02xx

sv Var vänlig beakta säkerhetsinstruktionerna i manualen.

Systembeskrivning AC500

Tysk: 2CDC 125 015 M01xx
Engelsk: 2CDC 125 015 M02xx

cn 相关安全说明请参照使用手册

系统描述 AC500

德文版使用手册: 2CDC 125 015 M01xx
英文版使用手册: 2CDC 125 015 M02xx

ru Инструкции по безопасности приведены в руководстве.

Описание системы AC500

Немецкий язык: 2CDC 125 015 M01xx
Английский язык: 2CDC 125 015 M02xx

en xx = sequential version number
de xx = fortlaufende Versionsnummer
fr xx = N° de version séquentiel
it xx = Numero di versione sequenziale
es xx = Número de versión secuencial
sv xx = Löpande versionsnummer
cn xx = 版本序列号
ru xx = последовательный номер версии

en Recycling

it Riciclaggio dei rifiuti

de Recycling

sv Avfallsåtervinning

es Reciclaje

cn 回收

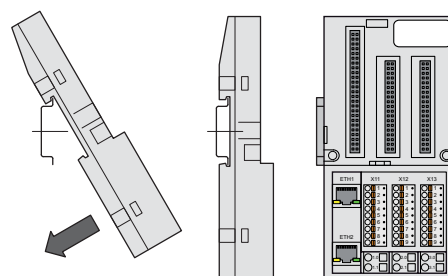
fr Recyclage

rus Утилизация отходов



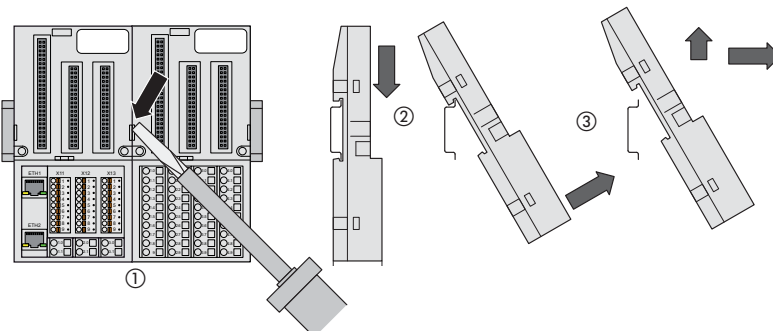
en Assembly de Montage es Montaje fr Montage it Montaggio sv Montage cn 组装 rus Сборка

en The Terminal Unit is put on the DIN rail above and then snapped-in below
de Den Klemmenblock oben in die DIN-Schiene einhängen und unten einschnappen
es Encajar el bloque de bornas en la parte superior del carril DIN y a continuación encajarlo en la parte inferior
fr Engager l'embase de connectique en haut sur le rail DIN et la faire pivoter vers le bas jusqu'à ce qu'elle s'encliquète
it Agganciare il supporto base sopra la barra DIN e farlo chiudere a scatto nella parte inferiore
sv Häng anslutningsplattan upptill på DIN-skenan och låt det snäppa fast nedtill
cn 将I/O底板放在DIN导轨上端, 然后将下端咬合
ru Монтажное основание устанавливается на DIN-рейку сверху и затем защелкивается снизу

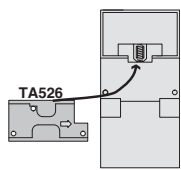


en Disassembly de Demontage es Desmontaje fr Démontage it Smontaggio sv Demontering cn 拆卸 rus Разборка

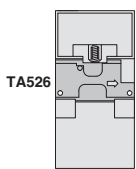
en ① shove the Terminal Units from each other
② pull down the Terminal Unit and
③ remove it
de ① Klemmenblöcke auseinander schieben
② Klemmenblock nach unten ziehen und
③ nach vorne abnehmen
es ① separar los bloques de bornas por desplazamiento
② tirar el bloque de bornas hacia abajo y
③ retirarlo hacia adelante
fr ① Séparer les embases de connectique en les faisant glisser latéralement
② Pousser vers le bas l'embase de connectique et
③ la faire pivoter vers l'avant
it ① Spingere i supporti base scostandoli l'un l'altro
② Tirare verso il basso il supporto moduli e
③ rimuoverlo in avanti
sv ① Sära på anslutningsplattorna
② Dra plattan nedåt och
③ ta bort framåt
cn ① 用螺丝刀将连接在一起的底板分开
② 将底板向下压, 然后向外拉底板的底部
③ 取下底板
ru ① отодвиньте монтажные основания друг от друга
② ПОТЯНИТЕ МОНТАЖНОЕ ОСНОВАНИЕ ВНИЗ И
③ СНИМИТЕ ЕГО



en Assembling with screws de Montage mit Schrauben es Montaje con tornillos fr Montage à vis
 it Montaggio con viti sv Montage med skruvar cn 使用螺钉安装 ru Крепление винтами



en TA526 is snapped on the rear side of the Terminal Unit like DIN rails.
 de TA526 an der Rückseite des Klemmenblocks wie eine Hutprofilschiene einschnappen.
 es Colocar el TA526 en el lado posterior del bloque de bornas como si fuese un carril DIN.
 fr Encliqueter l'accessoire TA526 au dos de l'embase comme un rail DIN.
 it Far chiudere a scatto la TA526 nella parte posteriore del supporto base, come fosse la barra DIN.
 sv Snäpp fast TA526 på anslutningsplattans baksida som en DIN-skena.
 cn 在底板的背面安装附件TA526 (如DIN导轨安装)
 ru TA526 устанавливается на заднюю сторону монтажного основания как DIN-рейка.



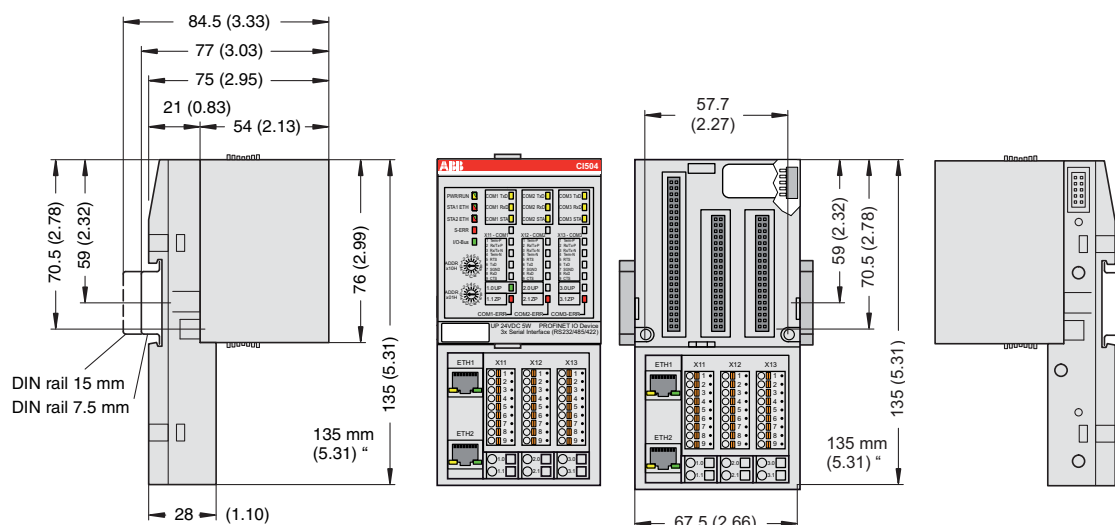
en The insertion of the accessories TA526 for wall mounting is essential.
 de Das Einsetzen der Zubehörteile TA526 ist für die Wandmontage unbedingt erforderlich.
 es Es absolutamente necesario insertar los accesorios TA526 para el montaje en la pared.
 fr L'utilisation des accessoires TA526 est absolument indispensable pour un montage mural.
 it L'applicazione dell'accessorio TA526 è assolutamente necessaria per il montaggio a parete.
 sv För väggmontage krävs att tillbehördelarna TA526 används.
 cn 进行墙式安装时必须使用附件TA526。
 ru Использование аксессуара TA526 для монтажа на панель является обязательным.



en Fasten Terminal Unit with 2 (M4, max. 1.2 Nm) screws (front view).
 de Klemmenblock mit 2 Schrauben (M4, max 1,2 Nm) befestigen (Ansicht von vorne).
 es Fijar el bloque de bornas con 2 tornillos (M4, máx. 1,2 Nm) (vista de frente).
 fr Fixer le bornier à l'aide de 2 vis (M4, 1,2 Nm maxi) (vue de face).
 it Fissare il supporto base con 2 viti (M4, max 1,2 Nm) (Vista anteriore).
 sv Skruva fast klämblocket med 2 skruvar (M4, max 1,2 Nm) (visad framifrån).
 cn 使用两个型号为M4, 最大扭矩1.2Nm的螺钉将底板拧紧 (正视图)
 ru Закрепите монтажное основание 2 винтами (M4, 1,2 Нм макс.) (вид спереди).

en Dimensions de Abmessungen es Dimensiones fr Dimensions it Dimensioni sv Dimensioner cn 尺寸 ru Размеры

TU520-ETH

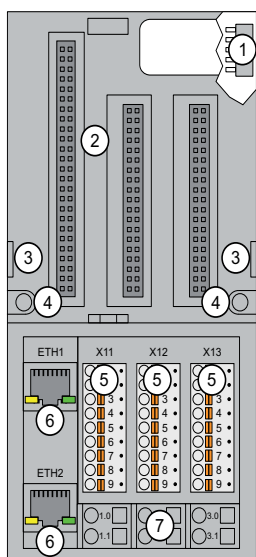


en Connection de Anschluss es Conexión fr Connexion it Connessione sv Anslutning cn 连接 ru Подключение

- ① en I/O-Bus (10 pole, female)
 de I/O-Bus (10-polig, Buchse)
 es Bus I/O (de 10 polos, conector hembra)
 fr Bus E/S (10 pôles, embase)
 it Bus I/O (a 10 poli, femmina)
 sv I/O-buss (10-poligt, hylsdon)
 cn I/O总线 (插孔, 10针)
 ru Шина В/В (10 контактов, розетка)

- ② en Slot for module CI504 / CI506
 de Steckplatz für Modul CI504 / CI506
 es Ranura para modulo CI504 / CI506
 fr Emplacement pour module CI504 / CI506
 it Slot per modulo CI504 / CI506
 sv Plats för modul CI504 / CI506
 cn 用于模块CI504 / CI506的插槽
 ru Слот для модуля CI504 / CI506

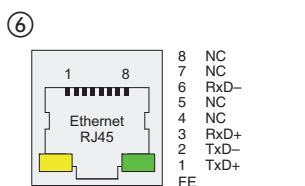
- ④ en Holes for wall mounting
 de Bohrung für Wandmontage
 es Agujero para el montaje en la pared
 fr Perçages pour montage mural
 it Foratura per montaggio a parete
 sv Hål för väggmontage
 cn 面板安装螺丝孔
 ru Отверстия для монтажа на панель



- ③ en With a screwdriver, inserted in this place, adjacent Terminal Units can be shoved from each other.
 de Stelle, an der benachbarte Klemmenblöcke mit dem Schraubendreher auseinander geschoben werden können
 es Punto en el cual se pueden separar bloques de bornas vecinos desplazándolos con un destornillador
 fr Encoche pour glisser un tournevis servant à séparer les embases de connectique en les faisant glisser latéralement
 it Posizione in cui i supporti base vicini possono essere allontanati reciprocamente utilizzando un cacciavite.
 sv Stället där plattan kan skjutas isär med skruvmejseln
 cn 用螺丝刀插入此处, 可将连接在一起的底板彼此分开
 ru Соседние монтажные основания можно отодвинуть друг от друга с помощью отвертки, вставленной в это место

- ⑤ en 3 Terminal blocks X11, X12, X13 - connection to subordinated systems (removable)
 de 3 Anschlussklemmenblöcke X11, X12, X13 - Verbindung zu nachgeordneten Systemen (abnehmbar)
 es 3 Terminales de conexión X11, X12, X13 - conexión a sistemas subordinados (desmontables)
 fr 3 Bornes de raccordement X11, X12, X13 - connexion des sous-systèmes (amovibles)
 it 3 morsetti estraibili X11, X12, X13 per connessione linee seriali (estraiibili)
 sv 3 Anslutningsplintar X11, X12, X13 - anslutning till underordnade system (avtagbar)
 cn 3个接线端子板 X11, X12, X13 - 与次级系统连接 (可移去)
 ru 3 клеммные колодки X11, X12, X13 - подключение к подчиненным системам (съёмные)

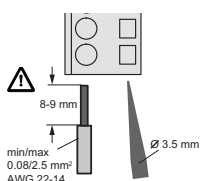
- ⑥ en Ethernet network interfaces
 de Netzwerk-Schnittstellen Ethernet
 es Conectores de red Ethernet
 fr Interfaces réseau Ethernet
 it Interfacce per rete Ethernet
 sv Nätgränssnitt Ethernet
 cn 以太网接口
 ru Интерфейсы сети Ethernet



- ⑦ en 6 Spring Terminals (process voltage UP)
 de 6 Anschlussklemmen in Federzugtechnik (Prozessspannung UP)
 es 6 bornes de resorte (tensión de proceso UP)
 fr 6 bornes de raccordement à ressort (tension d'alimentation UP)
 it 6 morsetti di collegamento a molla (tensione del processo UP)
 sv 6 anslutningsplintar med fjäderlås (processspänning UP)
 cn 6个弹簧接线端子 (过程电压UP)
 ru 6 пружинных клемм (питание каналов В/В UP)

en Terminals de Anschlussklemmen es Bornas de conexión fr Bornes de raccordement
 it Morsetti connessione sv Anslutningsklämmor cn 端子 ru Клеммы

TU520-ETH (24 V DC)



en Spring terminal (screw-driver opens terminal, see S500 system data chapter)
 de Federzugtechnik (Schraubendreher öffnet Klemme, siehe S500-Systemdaten)
 es Técnica de conexión por resorte (el destornillador abre la borna, véanse los datos de sistema S500)
 fr Bornes à ressort (le tournevis ouvre la borne, voir informations sur le système S500)
 it Terminale a molla (cacciavite apre il morsetto, vedere dati sistema S500)
 sv Fjäderteknik (skruvmejseln öppnar klämman, se S500-systemdata)
 cn 弹簧端子 (用螺丝刀打开端子, 参阅S500系统数据一章)
 ru Пружинная клемма (открываемая отверткой клемма, см. главу Системные данные S500)