

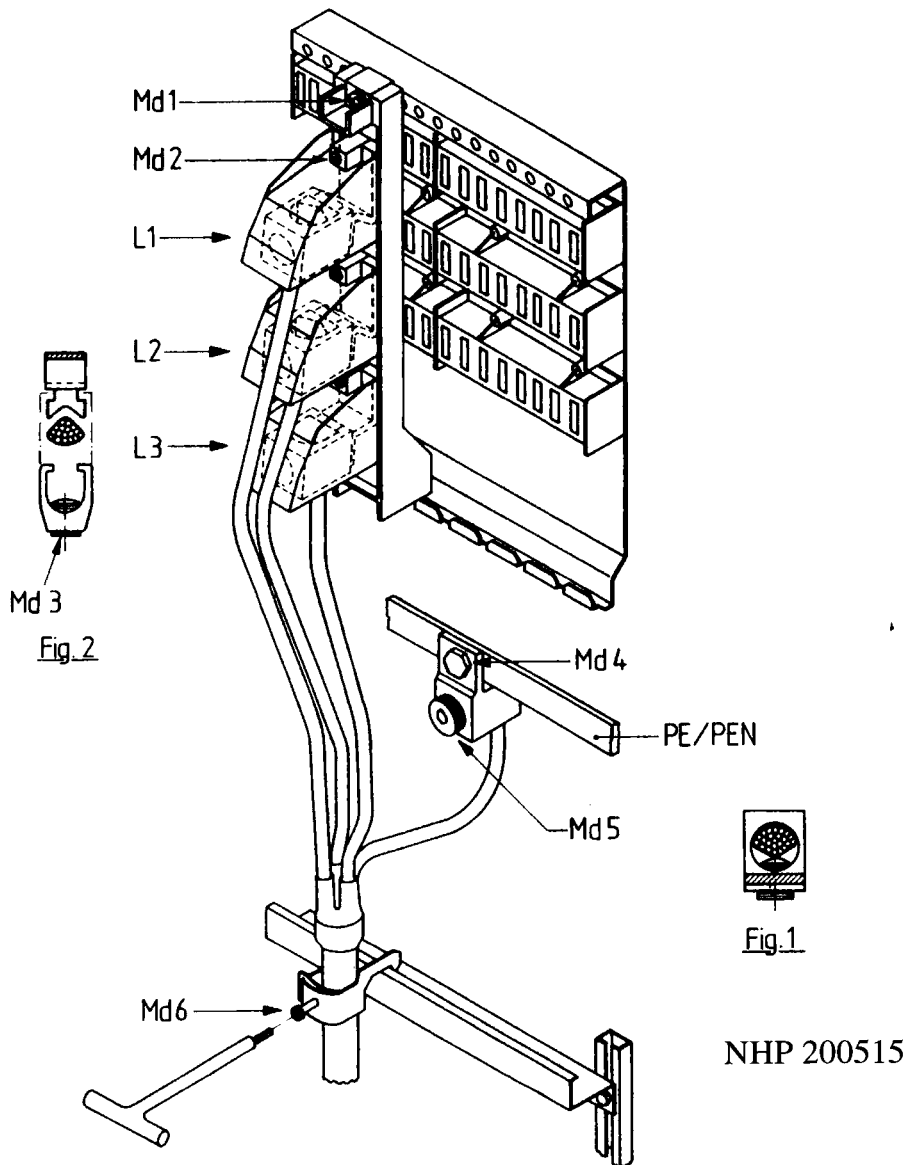
Montasjeveiledning  
Installation Instruction  
Montageanleitung

DK 240/50  
DK 240/50  
DK 240/50

NHP 403202P0857Rev.B

---

**DK 240/50**



NHP 200515

Nm	Md1	Md2	Md3	Md4	Md5	Md6
Tiltrekningsmoment						
Anzugsdrehmoment	10	1	25	30	30	5
Tightening torque						

### Montering av DK 240/50

- 1) Skru fast lista til samleskinnesystem
- 2) Demonter dekkappene (3 stk.)
- 3) I rekkefølge PE/PEN, L3, L2, L1: vri kabelens ledere til stillinger som vist i fig.1 h.h.v. fig.2 og trekk tilslutt til med korrekt moment. Husk å montere dekkappe L3 med skjermplate til lista før du monterer L2, L1. (Skjermplate følger kunn fase 3)

### Mounting of DK 240/50

- 1) Attach the module to the base plate.
- 2) Dismount the protection covers.
- 3) In order PE/PEN, L3, L2, L1: Twist cable conductor to fit terminal properly according to fig.1 and 2, and complete connection with correct torque.  
NB! Don't forget replacing the lower rectangular sheet together with the protection cover for L3.

### Montage von DK 240/50

- 1) Der Modul an dem Sammelschienensystem befestigen.
- 2) Deckkappen entfernen (3 stk.)
- 3) Kabelleiter PE/PEN wie Fig.1 anordnen.  
Kabelleiter L3, L2, L1 wie Fig. 2 anordnen.  
Montagereihenfolge: PE/PEN, L3, L2, L1.  
Anzugsdrehmomente, siehe Tabelle.  
Vor Montage von L2 und L1 die Deckkappe L3 mit der Trennplatte an der Modul befestigen.  
(Bitte beachten: Trennplatte nur bei Phase L3)