

# MINI-Meter Energieverbrauchsähler

Elektro-Installation



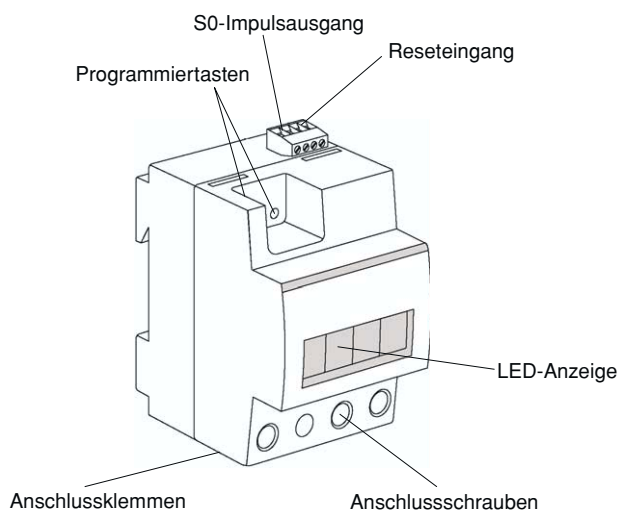
# MINI-Meter Energieverbrauchszähler

## Allgemeine Beschreibung

Die neuen MINI-Meter sind kompakte, einphasige, elektronische kWh-Zähler für die Wirkleistungsmessung in 230 V-Netzwerken. Die sehr flexiblen Geräte sind sowohl für den Direktanschluss als auch für den Einsatz mit /5A Stromwandlern geeignet. Die MINI-Meter zeigen den Energieverbrauch über eine einfach ablesbare LED-Anzeige an. Über zwei Programmier Tasten können die MINI-Meter bequem auf die geplante Anwendung parametrierbar werden, z.B. durch Einstellen der Impulsausgangsfrequenz oder des Wandlerübersetzungsverhältnisses. Die Geräte sind mit oder ohne einstellbarem S0-Impulsausgang erhältlich. Weiterhin beinhaltet das MINI-Meter-Sortiment Geräte mit lokaler Rückstelltaste oder einem externen Signaleingang für die Fernrückstellung des Zählerstandes. Die MINI-Meter sind Reiheneinbaugeräte im pro M Design und können überall dort als Zwischenzähler eingesetzt werden, wo keine Typenprüfung erforderlich ist, z.B. in Haushalten, Industrieanlagen, Baustellen, Büros und Freizeiteinrichtungen.

### Die Vorteile:

- Kompakte Geräteabmessungen ermöglichen eine leichte Installation auf kleinstem Raum
- Einfach ablesbares LED Display, bis zu 999 999 kWh
- Hohe Messgenauigkeit
- Bequeme Konfiguration über 2 Programmier Tasten
- Programmierbare Wandlerübersetzungsverhältnisse für die gängigsten Stromwandler
- Einstellbare Impulsausgangsfrequenzen
- Zählerstand manuell- und/oder fernrückstellbar
- Stoß- und erschütterungsunempfindlich, Einbaulage beliebig
- System pro M Design: Aufschnappbar auf 35 mm DIN-Schiene



EE 22 Rr

## Auswahltabelle

Beschreibung	Bestellangaben		bbn 40 12233 EAN	Gewicht 1 Stück in kg	Verp.- einh. Stück
	Kurzbezeichnung	Erzeugnis-Nr.			

### Für Zweileiter-Wechselstrom (1 phasig + N, 230 V~) ohne Impulsausgang

	EE 20	GH V771 2001 R0201	51219 0	0,16	1
rückstellbar	EE 20 R	GH V771 2001 R0202	51220 6	0,16	1

### Für Zweileiter-Wechselstrom (1 phasig + N, 230 V~) mit einstellbarem Impulsausgang

	EE 22	GH V771 2001 R0221	51221 3	0,16	1
rückstellbar	EE 22 R	GH V771 2001 R0222	51222 0	0,16	1
fern rückstellbar	EE 22 Rr	GH V771 2001 R0224	51223 7	0,16	1

# MINI-Meter Energieverbrauchszähler

## Technische Daten

### Elektrische Daten:

Messgenauigkeit:	± 2%								
Nennstrom (Messbereich):	5A (0,1 A bis 32 A)								
Anlaufstrom:	35 mA bei $\cos \varphi = 1$								
Vorsicherung:	max. 32 A Direktanschluss, max. 6A Wandleranschluss								
Spannung:	230 V AC ± 10%								
Frequenz:	50/60 Hz ± 2,5%								
Eigenverbrauch:	1,5 W								
Einstellbare Wandler- übersetzungsverhältnisse:	Verhältnis	1*	3	10	20	30	40	50	60
	Wandlertypen	-	15/5	50/5	100/5	150/5	200/5	250/5	300/5

### Mechanische Daten:

Gehäusematerial:	Polycarbonat
Gehäuseschutzart:	IP 20
Abmessungen (H x B x T):	85 (95 mit Steckklemme) x 52,5 x 65 mm
Anschlussquerschnitt:	1,5 mm <sup>2</sup> bis 10,0 mm <sup>2</sup>
Gewicht:	0,16 kg

### S0-Impulsausgang: (EE 22, EE 22 R, EE 22 Rr)

Schaltspannung/-strom:	10 bis 40 V AC/DC, max. 100 mA
Einstellbare Impulsfrequenzen:	1, <b>10*</b> , 100, 1000 Imp/kWh; primärseitig
Impulsdauer:	100 ms ± 10%
Anschlussquerschnitt:	0,2 mm <sup>2</sup> bis 2,5 mm <sup>2</sup>

### Rückstelleingang: (EE 22 Rr)

Eingangsspannung:	max. 40 V DC
Rückstellpegel:	10 bis 40 V DC
Anschlussquerschnitt:	0,2 mm <sup>2</sup> bis 1,5 mm <sup>2</sup>

### Anzeige:

4-stelliges LED-Display:	Max. ablesbarer Anzeigewert 999 999 kWh
--------------------------	---

### Umweltbedingungen:

Temperaturbereich:	- 40 °C bis + 70 °C
Relative Luftfeuchte:	< 75% im Jahresmittel, 95% 30 Tage/Jahr

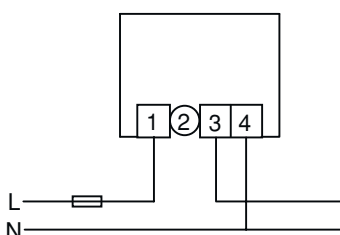
### Standards/Normen:

Elektrische Sicherheit:	nach IEC 61010
Elektromagn. Verträglichkeit:	nach EN 61326

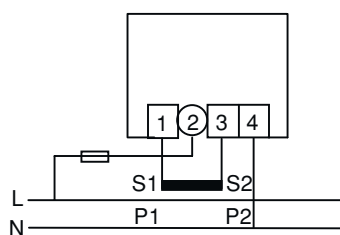
\*Werksseitige Voreinstellung

## Anschlussbilder

### Direkte Messung

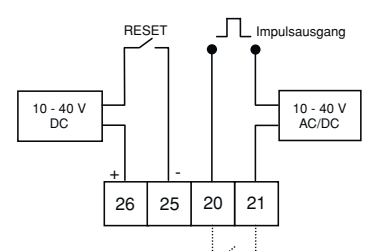


### Messung über Stromwandler



**Hinweis:** Sekundärwicklung  
nicht mit PE oder N verbinden.

### Impulsausgang/Rückstelleingang



# MINI-Meter Energieverbrauchszähler

## Programmiertasten:

Mit der 'SET' und 'SCR.'-Taste können bequem sämtliche Funktionen der MINI-Meter programmiert und angezeigt werden. Dazu gehören:

- Einstellen des Wandlerübersetzungsverhältnisses
- Einstellen der Impulsausgangsfrequenz
- Anzeigen der zusätzlichen Energieverbrauchsstellen
- Zurücksetzen des Zählerstandes

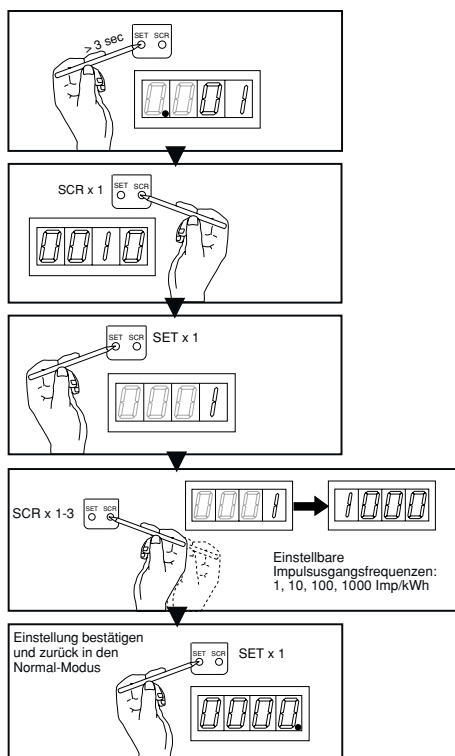


## Bedienung:

Die unten abgebildeten Grafiken stellen den Bedienungsablauf der Programmiertasten dar. Es sollte jeweils nur eine Taste gedrückt werden. Die Befehle werden erst mit Loslassen der Taste ausgeführt. Wird während der Programmierung eine Minute lang keine Taste gedrückt, springt die Anzeige in den normalen Displaymodus zurück.

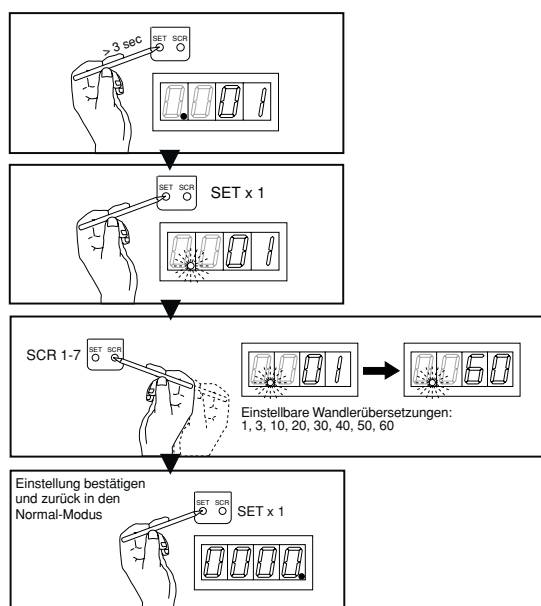
## Impulsausgangsfrequenz einstellen

(EE 22, EE 22 R, EE 22 Rr)



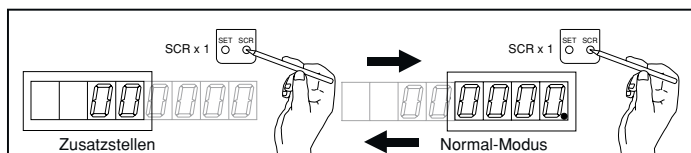
## Wandlerübersetzungsverhältnis einstellen

(Alle Ausführungen)



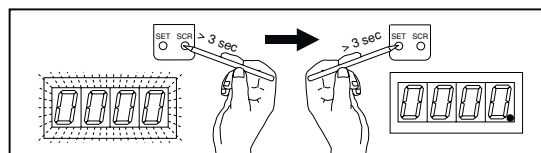
## Anzeigen der Zusatzstellen

(Alle Ausführungen)



## Zählerstand Zurücksetzen

(EE 20 R, EE 22 R)



Die Angaben in dieser Druckschrift gelten vorbehaltlich technischer Änderungen.

ABB STOTZ-KONTAKT GmbH

Postfach 10 16 80, 69006 Heidelberg  
Eppelheimer Straße 82, 69123 Heidelberg

Druckschrift Nr. G SK 09090 00 S0101

Telefon (0 62 21) 701-00

Telefax (0 62 21) 701-724

Technische Hotline: 0 62 21/701-434

www.abb-stotz-kontakt.de