

CombiLine – compact-range

Kompakte Befehls- und Meldegeräte, 22 mm



ABB

Die richtige Wahl

Die neuen kompakten Befehls- und Meldegeräte von ABB sind die richtige Wahl für Erstausrüster und Installateure die hohe Ansprüche an kostengünstige, einfach einsetzbare und zuverlässige Komponenten haben.

Eigenschaften

- Zuverlässige Funktion
- Weniger Lagerhaltung
- "All-in-one function"
Eine Bestell-Nummer = ein komplettes Funktionsmodul
- Kurze, kompakte Bauform
- Einfache Installation

Teil der ABB Familie

Die Kompaktpalette CombiLine – compact-range kann einfach mit den modularen Befehls- und Meldegeräten CombiLine – modular-range kombiniert werden, da beide auf dem selben frontseitigen Designkonzept basieren.

Weltweit erhältlich

ABB ist in mehr als 130 Ländern vertreten. Die Befehls- und Meldegeräte entsprechen allen bedeutenden internationalen und nationalen Normen.

Technische Vorzüge

- Hohe Schutzklasse
- Ein oder zwei integrierte elektrisch getrennte Kontakte (1S, 1Ö, 2S, 2Ö oder 1S + 1Ö)
- Kontakte mit Wischfunktion
- Geringe Einbautiefe



Das selbe Designkonzept sowohl für die modulare als auch die kompakte Produktpalette. Widerstandsfähige Betätigungsvorsätze in klaren Farben mit einer großen Text- und Bedienfläche.



Zubehörauswahl



Drucktaster, nicht beleuchtbar



eingebaute Kontakte








S Ö



	Drucktaster tastend flach	Drucktaster verrastend flach	Drucktaster tastend hoch	Drucktaster verrastend hoch
	Typ	Typ	Typ	Typ
1 -	CP1-10■-10	CP2-10■-10	CP3-10■-10	CP4-10■-10
2 -	CP1-10■-20	CP2-10■-20	CP3-10■-20	CP4-10■-20
- 1	CP1-10■-01	CP2-10■-01	CP3-10■-01	CP4-10■-01
- 2	CP1-10■-02	CP2-10■-02	CP3-10■-02	CP4-10■-02
1 1	CP1-10■-11	CP2-10■-11	CP3-10■-11	CP4-10■-11

Farbe

Bestell-Code

Rot		R
Grün		G
Gelb		Y
Blau		L
Weiß		W
Schwarz		B
Grau		U

Bestellbeispiel

Benötigt wird: Ein kompakter Drucktaster, tastend, mit roter hoher Taste und einem S-Kontakt.

zu bestellen: 1 mal CP3-10R-10



Drucktaster, nicht beleuchtbar



eingebaute Kontakte

S Ö



	Drucktaster tastend flach, weiß	Drucktaster verrastend hoch, schwarz
	mit schwarzer I	mit schwarzer II
	Typ	Typ
1 -	CP1-110W-10	CP1-210W-10
- 1	-	CP3-310B-01

Wahlschalter, nicht beleuchtbar



eingebaute Kontakte

S Ö

Zwei Schaltstellungen

	verrastend 	verrastend 	mit Rückzug
	Typ	Typ	Typ
1 -	C2SS1-10■-10	C2SS2-10■-10	C2SS3-10■-10
2 -	C2SS1-10■-20	C2SS2-10■-20	C2SS3-10■-20
- 1	C2SS1-10■-01	C2SS2-10■-01	C2SS3-10■-01
- 2	C2SS1-10■-02	C2SS2-10■-02	C2SS3-10■-02
1 1	C2SS1-10■-11	C2SS2-10■-11	C2SS3-10■-11

Farbe	Bestell Code
Rot	R
Schwarz	B
Grau	U

eingebaute Kontakte

S Ö

Drei Schaltstellungen

	verrastend 	mit Rückzug 	mit Rückzug 	mit Rückzug
	Typ	Typ	Typ	Typ
2 -	C3SS1-10■-20	C3SS2-10■-20	C3SS3-10■-20	C3SS7-10■-20
- 2	C3SS1-10■-02	C3SS2-10■-02	C3SS3-10■-02	C3SS7-10■-02
1 1	C3SS1-10■-11	C3SS2-10■-11	C3SS3-10■-11	C3SS7-10■-11

Bestellbeispiel

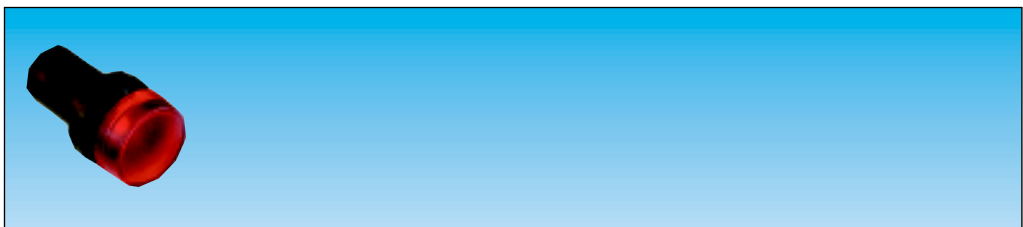
Benötigt wird: Ein kompakter Wahlschalter mit drei Schaltstellungen, mit Rückzug von Stellung A nach B und verrastend in Stellung C.

Mit 2 Ö-Kontakten.

zu bestellen: 1 mal C3SS7-10R-02



Meldeleuchten



Meldeleuchten BA 9s Sockel

Farbe

Rot
 Grün
 Gelb
 Blau
 Weiß
 Farblos

Typ

CL-100R
 CL-100G
 CL-100Y
 CL-100L
 CL-100W
 CL-100C

Zubehör



Beschreibung				Bestell-Nummer	Gewicht, kg
Leuchtmittel BA 9s Sockel					
Stromart: AC/DC.					
Nennspannung, V	Nennstrom, mA	Nennleistung, W	Lebensdauer, h		
6	200	1.2	10 000	5911 086-11	0,002
12	100	1.2	10 000	5911 086-12	0,002
24	50	1.2	10 000	5911 086-13	0,002
30	40	1.2	10 000	5911 086- 4	0,002
48	42	2	6 000	5911 086- 5	0,002
60	20	1.2	5 000	5911 086-14	0,002
110	18	2	7 500	5911 086- 7	0,002
130	15	2	7 500	5911 086-15	0,002

LEDs

mit einem Diodenchip im BA 9s Sockel.

Wählen Sie für LED und Signalleuchte die gleiche Farbe oder benutzen Sie eine klare Signalleuchte.

Für weißes Licht benutzen Sie bitte eine weiße LED mit einer klaren oder weißen Signalleuchte.

Bei Anschluss an DC muss der Lampenschaft an die Kathode (-) und der Kontakt am Lampenende an die Anode (+) angeschlossen werden.

Nennspannung, V	Nennstrom, mA	Farbe	Wellenlänge, nM	Leuchtstärke, mcd		
Stromart: DC Lebensdauer >50 000 Stunden						
12	15	Rot	630	250	1SFA 616 921 R2011	0,005
12	15	Grün	525	800	1SFA 616 921 R2012	0,005
12	15	Gelb	592	250	1SFA 616 921 R2013	0,005
12	15	Blau	470	400	1SFA 616 921 R2014	0,005
12	15	Weiß	x=0,31 y=3,2	500	1SFA 616 921 R2015	0,005
Stromart: (AC)/DC¹⁾ Lebensdauer >50 000 Stunden						
24	15	Rot	630	250	1SFA 616 921 R2021	0,005
24	15	Grün	525	800	1SFA 616 921 R2022	0,005
24	15	Gelb	592	250	1SFA 616 921 R2023	0,005
24	15	Blau	470	400	1SFA 616 921 R2024	0,005
24	15	Weiß	x=0,31 y=0,32	500	1SFA 616 921 R2025	0,005
Stromart: AC¹⁾ Lebensdauer 25 000 Stunden						
110-130	4-6	Rot	630	25-35	1SFA 616 921 R2131	0,005
110-130	4-6	Grün	525	300-350	1SFA 616 921 R2132	0,005
110-130	4-6	Gelb	592	60-90	1SFA 616 921 R2133	0,005
110-130	4-6	Blau	470	130-150	1SFA 616 921 R2134	0,005
110-130	4-6	Weiß	x=0,31 y=0,32	160-200	1SFA 616 921 R2135	0,005
Stromart: AC/DC¹⁾ Lebensdauer 25 000 Stunden						
110-130	4-6	Rot	630	25-35	1SFA 616 921 R2141	0,005
110-130	4-6	Grün	525	300-350	1SFA 616 921 R2142	0,005
110-130	4-6	Gelb	592	60-90	1SFA 616 921 R2143	0,005
110-130	4-6	Blau	470	130-150	1SFA 616 921 R2144	0,005
110-130	4-6	Weiß	x=0,31 y=0,32	160-200	1SFA 616 921 R2145	0,005
Stromart: AC¹⁾ Lebensdauer 25 000 Stunden						
230	4	Rot	630	25	1SFA 616 921 R2221	0,005
230	4	Grün	525	300	1SFA 616 921 R2222	0,005
230	4	Gelb	592	60	1SFA 616 921 R2223	0,005
230	4	Blau	470	130	1SFA 616 921 R2224	0,005
230	4	Weiß	x=0,31 y=0,32	160	1SFA 616 921 R2225	0,005

¹⁾ Bei AC wird die Leuchtstärke um 30 % schwächer und es entsteht ein leichtes Flackern.

Zubehör

Beschreibung	Bestell-Nummer	Gewicht, kg
--------------	----------------	-------------

Dichtkappen

aus transparentem, hitze- und kältebeständigem Gummi.
Verhärtet auch bei niedrigen Temperaturen nicht. In Schutzart IP 67. Entfernen Sie den Dichtring, wenn Sie die Dichtkappe nutzen.

Für Bedienvorsätze mit:

flacher Taste	1SFA 616 920 R8052	0,002
hoher Taste	1SFA 616 920 R8002	0,002

Montagewerkzeug

Für das Anziehen der Befestigungsmutter.	1SFA 616 920 R8015	0,100
--	---------------------------	-------

30 mm Adapter

Für die Montage der 22 mm-Befehls- und Meldegeräte in 30 mm Aufnahmebohrungen. (1,5 – 4 mm Tafeln)

Schwarzes Plastik	1SFA 616 920 R8029	0,010
Metall	1SFA 616 920 R8030	0,035

Beschreibung	Typ	Bestell-Nummer	Gewicht, kg
--------------	-----	----------------	-------------

Lampen Wechsel-Werkzeug

Für zwei verschiedene Lampen-Durchmesser. Der größere Durchmesser passt zu Glühlampen und LEDs und der kleinere Durchmesser passt auf Glimmlampen.

KA1-8072	1SFA 616 920R8072	0,002
-----------------	--------------------------	-------

Beschreibung	Bestell-Nummer	Gewicht, kg
--------------	----------------	-------------

Beschriftungsschilder

Gravierte Schilder mit Symbol/Beschriftung

Symbol/Beschriftung	Schildmaterial	Bestell-Nummer	Gewicht, kg
Für Drucktaster			
O	Silber-graues Aluminium	SK 615 550-61	0,002
Off	Silber-graues Aluminium	SK 615 552-21	0,002
On	Silber-graues Aluminium	SK 615 552-22	0,002
Start	Silber-graues Aluminium	SK 615 550-44	0,002
Stop	Silber-graues Aluminium	SK 615 552-31	0,002

Symbol/Beschriftung	Mitte	Rechts	Schildmaterial
---------------------	-------	--------	----------------

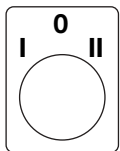
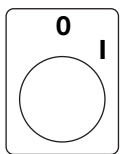
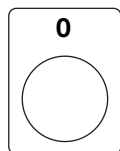
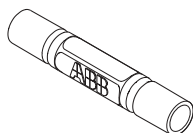
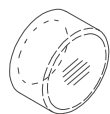
Für Wahlschalter mit zwei Schaltstellungen

O	I	Silber-graues Aluminium	SK 615 550-75	0,002
Hand	Auto	Silber-graues Aluminium	SK 615 552-31	0,002
Off	On	Silber-graues Aluminium	SK 615 552-53	0,002
Stop	Start	Silber-graues Aluminium	SK 615 552-55	0,002

Symbol/Beschriftung	Links	Mitte	Rechts	Schildmaterial
---------------------	-------	-------	--------	----------------

Für Wahlschalter mit drei Schaltstellungen

I	O	II	Silber-graues Aluminium	SK 615 550-81	0,002
Hand	O	Auto	Silber-graues Aluminium	SK 615 550-80	0,002
Slow	Off	Fast	Silber-graues Aluminium	SK 615 552-60	0,002



29,6 x 39 mm
Text Höhe 3 mm

Technische Daten

Zulassungen

IEC 73, 529, 947-5-1, 947-5-5
 EN 50 013, 60 947-5-1
 UL 508
 CSA C22.2 No. 14

Schutzarten

Bedienelemente

Kompakte Drucktaster
 Kompakte Meldeleuchten
 Kompakte Wahlschalter

IP 66
 IP 66
 IP 66

Funktionsblöcke

Anschlussklemmen

IP 20

Mechanische Lebensdauer

Drucktaster
 Wahlschalter

0,5 Mio. Schaltspiele
 0,5 Mio. Schaltspiele

Temperaturangaben

Betriebsumgebungstemperatur
 Lagertemperatur

-25 to +70 °C
 -30 to +85 °C

Anschlussklemmen

Plus-minus-Pozidrive, Größe2
 Anschlussbereich

min. 1 x 0,5 mm²
 max. 2 x 1,5 mm²/
 2 x AWG14

Kontaktblöcke

Nenndaten nach UL, CSA, NEMA C300, R300

Bemessungsisolationsspannung	250 V
thermischer Nennstrom	2,5 A
Bemessungsbetriebsstrom bei 120 V	1,5 A
240 V	0,75 A

Nenndaten nach IEC 947-5-1

Bemessungsisolationsspannung, U _i	300 V
thermischer Nennstrom, I _{th}	5 A
Bemessungsbetriebsstrom, I _b nach AC 15, bei 120 V	1,5 A
240 V	1 A
Bemessungsbetriebsstrom, I _b , nach DC 13, bei 24 V	0,3 A
125 V	0,2 A

Kurzschlusschutz

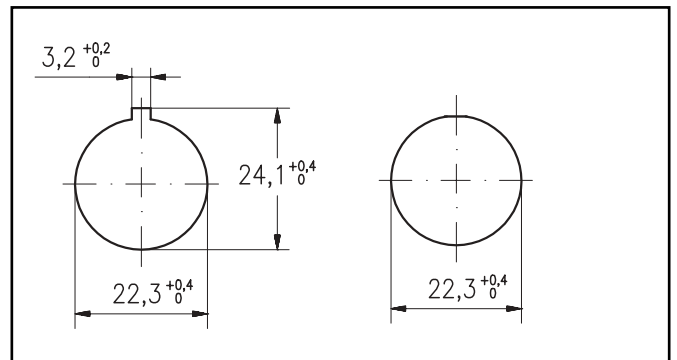
max. Sicherung bei 1 kA 16 A normal
 10 A verzögert

Leuchtmittel BA9s

3 W, 240 V

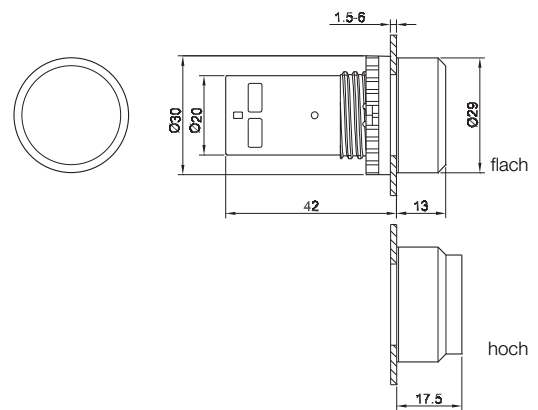
Bohrplan

für Drucktaster, Wahlschalter und Meldeleuchten

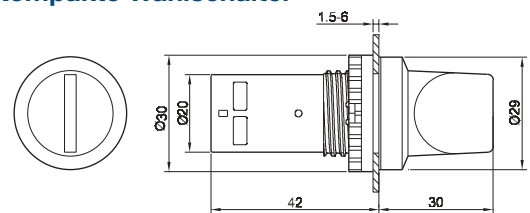


Maße

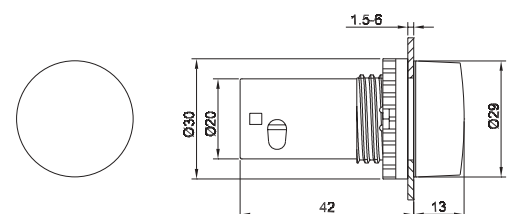
Kompakte Drucktaster



Kompakte Wahlschalter



Kompakte Meldeleuchte





Zur einfachen Kontaktaufnahme: Befehls- und Melde- geräte von ABB

Befehls- und Meldegeräte müssen robust und zuverlässig sein. Denn sie werden in den verschiedensten Anwendungsbereichen eingesetzt und müssen sich den unterschiedlichen Anforderungen anpassen können. Darüber hinaus gilt es auf vereinfachte Installation zu achten.

All diese Voraussetzung finden Sie selbstverständlich im breiten Sortiment der Befehls- und Meldegeräte von ABB.

Für weitere Informationen besuchen Sie einfach:
www.abb.com/lowvoltage



Zentrale:

Eppelheimer Straße 82
D-69123 Heidelberg
Telefon (06221) 701-0
Telefax (06221) 701-1325

Helpline-Telefon:

Telefon (06221) 701-1444
Telefax (06221) 701-1361
desst.helpline@de.abb.com

Information:

<http://www.abb.de/stotz-kontakt>
desst.info@de.abb.com

Vertriebsbüros:

Lessingstraße 79
D-13158 Berlin
Telefon (030) 91 77-21 48
Telefax (030) 91 77-21 01

Hackethalstr. 7
D-30179 Hannover
Telefon (05 11) 67 82-0
Telefax (05 11) 67 82-320

Eppelheimer Straße 82
D-69123 Heidelberg
Telefon (06221) 701-1368
Telefax (06221) 701-1377

Hauptstraße 12-16
D-78132 Hornberg
Telefon (07833) 78-280
Telefax (07833) 78-390

Gutenbergplatz 1
D-04103 Leipzig
Telefon (0341) 128-23 10
Telefax (0341) 128-23 33

Garmischer Straße 35
D-81377 München
Telefon (089) 74319-0
Telefax (089) 74319-300

Lina-Ammon-Straße 22
D-90471 Nürnberg
Telefon (0911) 8124-0
Telefax (0911) 8124-286

Oberhausener Straße 33
D-40472 Ratingen
Telefon (02102) 12-25 1144
Telefax (02102) 12-1725

Graf-Arco-Straße 11
D-89079 Ulm
Telefon (0731) 40108-0
Telefax (0731) 40108-22

ABB STOTZ-KONTAKT GmbH