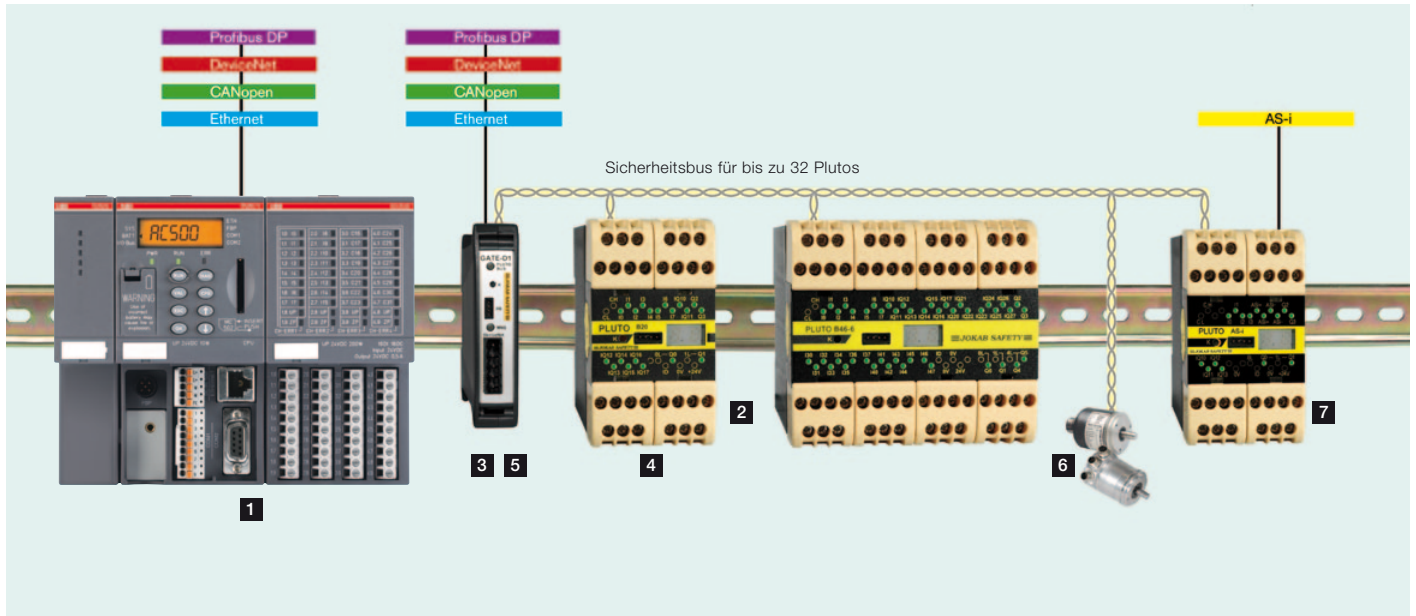


Skalierbare SPS AC500 und Sicherheits-Controller Pluto Für die Maschinensicherheit nach ISO 13849-1



1 Die **skalierbare SPS AC500** kann je nach Anforderung flexibel konfiguriert und erweitert werden. Über diverse Standard-Feldbusse und Ethernet-Schnittstellen sind dezentrale Strukturen und eine einfache Integration in gegebene Anlagen möglich. Die Implementierung von Safety-Funktionen erfolgt durch die Integration des Sicherheits-Controllers Pluto einfach über Feldbus.

2 **Sicherheits-Controller Pluto** ist ein System für dynamische und statische Sicherheitskreise, bei dem Eingänge und andere Informationen über einen Bus verteilt werden.

3 **Protokollumsetzer** für die beidseitige Datenübertragung zwischen Pluto und Steuersystemen.

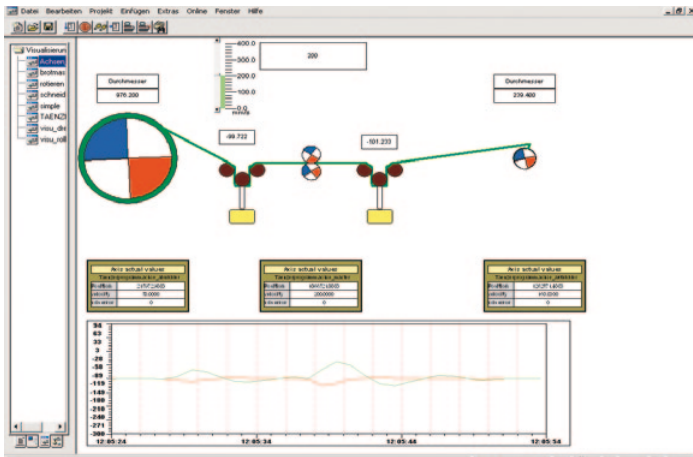
4 Über die **RS232-Programmierschnittstelle** ist es möglich, mit Bedienpulten und anderer Ausrüstung zu kommunizieren.

5 Mit einem als **Pluto-Brücke** konfigurierten Protokollumsetzer ist es u. a. möglich:

- die Buslänge zu optimieren
- auf jeder Seite verschiedene Busgeschwindigkeiten zu benutzen
- Daten von einer Seite zu filtern, um die Busbelastung auf der anderen Seite zu verringern.

6 **Absolutwert-Drehgeber** (Singleturn oder Multiturn) können direkt an den Sicherheitsbus angeschlossen werden.

7 **Pluto AS-i** ist eine Plutovariante mit AS-i Busanschlussmöglichkeit. Das Gerät kann entweder Master des AS-i Busses sein oder mit einem anderen AS-i Master zusammenarbeiten. Digitale und analoge Eingänge sowie Sicherheitsausgänge können angeschlossen werden.



Automatisieren mit AC500

Einfacher Einstieg

- Alle Vorteile der Produktfamilie AC500
- Beeindruckende Fülle leistungsfähiger Programmierfunktionen

Einfache Programmierung

- Die auf CoDeSys basierende, IEC 61131-3-konforme Programmiersoftware PS501 ermöglicht im Handumdrehen produktives Arbeiten
- Die übersichtliche Konfiguration des Gesamtsystems in einem Tool sorgt für größtmögliche Transparenz

Einfache Inbetriebnahme

- Moderner Simulationsmodus ermöglicht die Fehlersuche in Anwenderprogrammen auch ohne SPS Hardware. Inbetriebnahmekosten reduzieren sich auf ein Minimum
- Per Software konfigurierbare, universelle E/A-Module erlauben eine endgültige Festlegung noch während der Inbetriebnahme. Flexibilität bis zur letzten Minute
- Grafische Diagnoseumgebung trägt zur raschen Inbetriebnahme bei, sodass der Zeitplan eingehalten werden kann

ABB STOTZ-KONTAKT GmbH

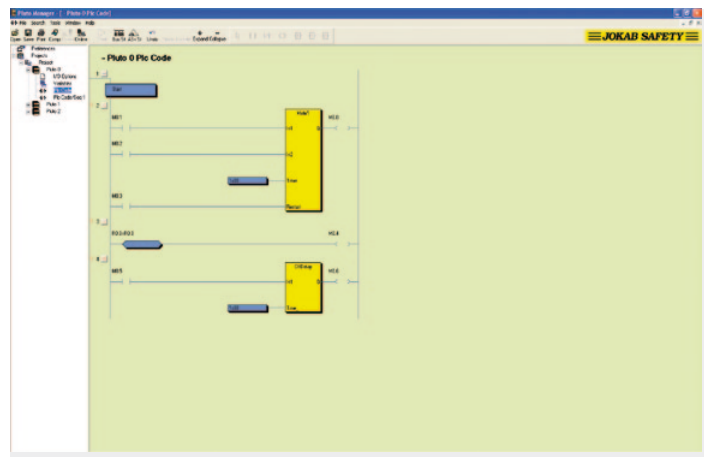
Postfach 10 16 80
 69123 Heidelberg, Deutschland
 Telefon: +49 (0) 6221 701-1201
 Telefax: +49 (0) 6221 701-1361
 E-Mail: industriautomation@de.abb.com

www.abb.de/PLC

Jokab Safety (D) GmbH

Max-Planck-Straße 21
 78549 Spaichingen, Deutschland
 Telefon: +49 (0) 7424 95865-0

www.jokabsafety.de



Pluto Manager

Pluto wird im Kontaktplan-Format oder in boolescher Algebra programmiert – mit Zeitgliedern, Merkern, Registern, Ablaufprogrammierung und TÜV-zugelassenen Funktionsblöcken. Die Programmiersoftware Pluto Manager kann kostenlos von unserer Webseite herunter geladen werden. Das Laden des Anwenderprogramms in die Geräte kann zentral über den Bus von einem Pluto erfolgen.

Kostenlose Software finden Sie auf www.jokabsafety.com

Hinweis:

Technische Änderungen der Produkte sowie Änderungen im Inhalt dieses Dokuments behalten wir uns jederzeit ohne Vorankündigung vor. Bei Bestellungen sind die jeweils vereinbarten Beschaffenheiten maßgebend. ABB übernimmt keinerlei Verantwortung für eventuelle Fehler oder Unvollständigkeiten in diesem Dokument.

Wir behalten uns alle Rechte an diesem Dokument und den darin enthaltenen Gegenständen und Abbildungen vor. Vervielfältigung, Bekanntgabe an Dritte oder Verwertung seines Inhaltes – auch von Teilen – ist ohne vorherige schriftliche Zustimmung durch ABB verboten.

Copyright© 2010 ABB
 Alle Rechte vorbehalten