

## WSIX100-B50N

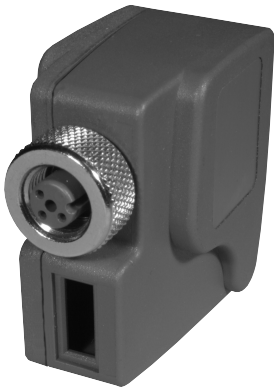


ABB STOTZ-KONTAKT GmbH  
Postfach 10 16 80, D - 69006 Heidelberg  
Telefon (06221)701-1444  
Telefax (06221)701-1382  
Internet: <http://www.abb.de/stotz-kontakt>  
[desst.helpline@de.abb.com](mailto:desst.helpline@de.abb.com)

*de* ⚠ **WARNUNG!**

Die Sicherheitshinweise entnehmen  
Sie bitte dem Handbuch (CD):  
2CDC142003E0403

*it* ⚠ **AVVERTENZE!**

Legga il manuale per indicazioni  
di sicurezza (CD):  
2CDC142003E0403

*en* ⚠ **WARNING!**

Please refer to the manual for  
safety instructions (CD):  
2CDC142003E0403

*es* ⚠ **ADVERTENCIA!**

Las indicaciones de seguridad  
se hallan en el manual (CD):  
2CDC142003E0403

*fr* ⚠ **AVERTISSEMENT!**

Lisez le manuel pour trouver les  
prescriptions de sécurité (CD):  
2CDC142003E0403

*sv* ⚠ **VARNING!**

Var vänlig och beakta säkerhets  
i manualen (CD):  
2CDC142003E0403

2CDC142014M5501