



Selektiver Hochleistungsautomat WT in Motor Starter Gruppen




Hochleistungsautomat mit STOTZ-Selektivtechnologie WT in Motor Starter Gruppen


Um in modernen Windturbinen-Anlagen stets den optimalen Betriebszustand sicherzustellen, müssen verschiedene Parameter permanent geregelt werden. Hierzu sind eine Vielzahl von Motoren installiert. Um einen angemessenen Motorschutz zu gewährleisten, hat ABB STOTZ-KONTAKT eine Kombination aus selektiven Hochleistungsautomaten und bewährten Motorschutzschaltern entwickelt, die speziell auf die Bedürfnisse von Windturbinen-Installationen abgestimmt ist. Diese zuverlässige, platz- und kostensparende Lösung bietet ein Maximum an Selektivität bei gleichzeitig hohem Schaltvermögen.

 Hohes Kurzschlußschaltvermögen von 35 kA bei 690 V~

 Geeignet für 690 V~ -Anwendungen

 Hohe Energiebegrenzung

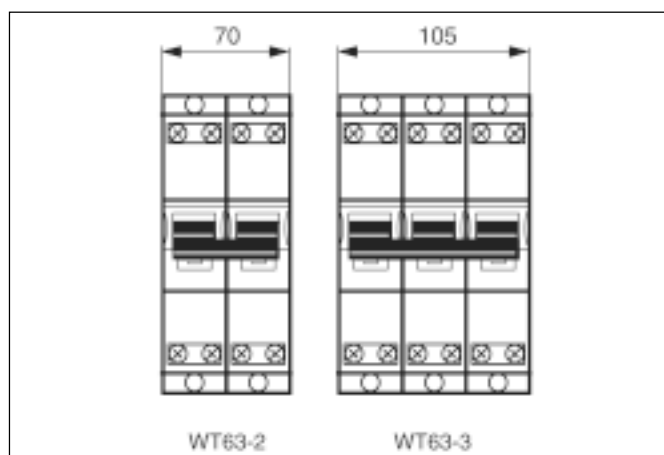
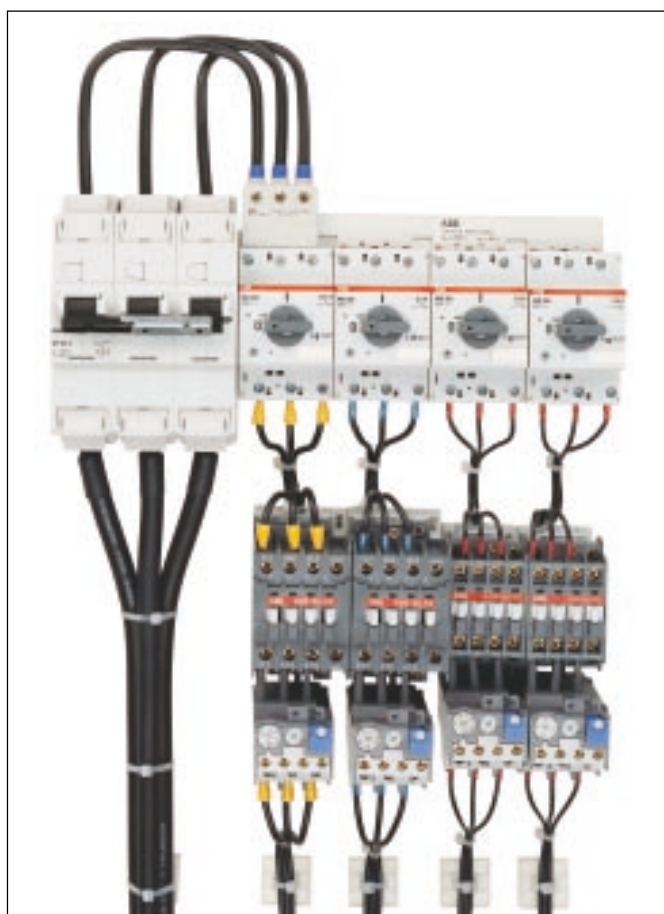
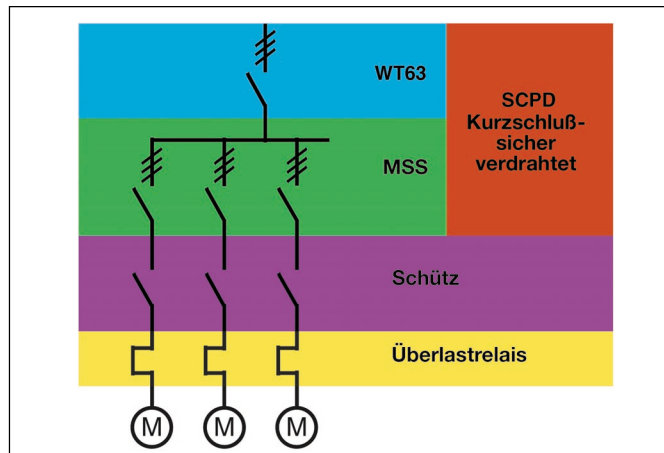
 Maximale Selektivität

 Ein Kurzschlußbegrenzendes Element für bis zu fünf Motorabgänge

Der selektive Hochleistungsautomat WT63 ergänzt als strombegrenzender Vorsicherungsautomat eine Gruppe von bis zu fünf Motorabgängen. Tritt innerhalb eines Motorabgangs ein Kurzschluss auf, unterstützt der WT63 den zugeordneten Motorschutzschalter. Gleichzeitig verhält sich der Hochleistungsautomat aufgrund seiner besonderen Funktionsweise selektiv.

Motorstartergruppen kombiniert mit WT63 gewährleisten somit ein hohes Schaltvermögen von bis zu 35 kA bei 690 V~ bei gleichzeitiger Selektivität. Im Kurzschlussfall wird nur der betroffene Motorabgang abgeschaltet, die anderen Abgänge bleiben unterbrechungsfrei versorgt. Das betriebsmäßige Schalten der Motorabgänge erfolgt durch die Motorschutzschalter.

Die möglichen Produktkombinationen können der Koordinationstabelle entnommen werden.



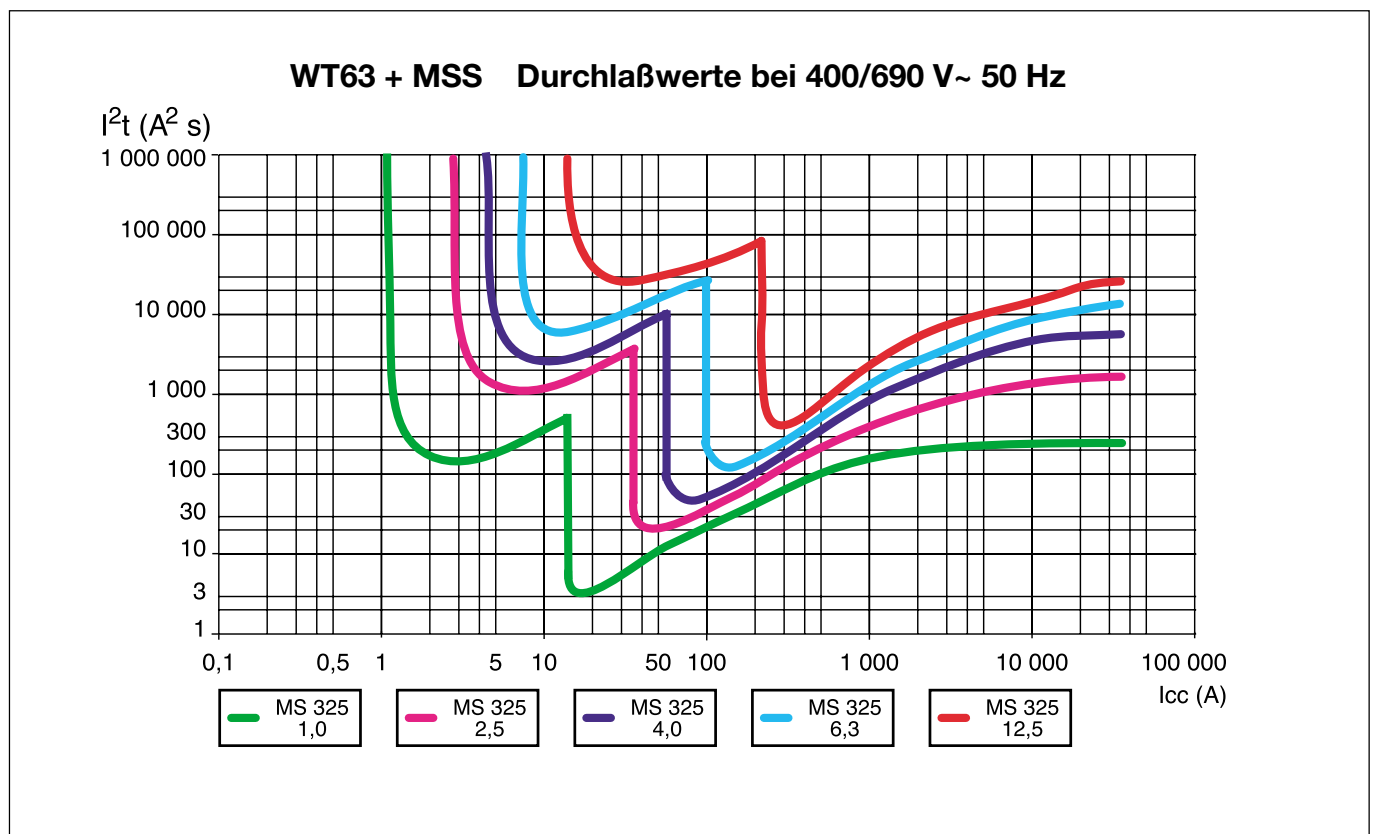
Hochleistungsautomat mit STOTZ-Selektivtechnologie WT in Motor Starter Gruppen

Motor Starter Kombinationen nach IEC 60947-4-1

(weitere Kombinationen auf Anfrage)

690V, 35kA, Typ 2, Normalanlauf

Motor			Kurzschlußschutz	Schütz		Überlastrelais		Leitung	
Nennleistung Pe [kW]	Bemes- sungs- strom le [A]	Back-up Schutz	Motor- schutz	Auslöse- strom [A]	Typ	Sicherheits- abstand [mm]	Typ	Strom- bereich [A]	WT63-MMS [mm ²]
0,37	0,61	WT63	MS/MO 325 - 1,0	11,50	A9	15	TA 25 DU 1,0	0,63 – 1	max. 16
1,5	2,08		MS/MO 325 - 2,5	28,75	A12	15	TA 25 DU 2,4	1,70 – 2,40	max. 16
1,1	2,36		MS/MO 325 - 2,5	28,75	A12	15	TA 25 DU 3,1	2,30 – 3,10	max. 16
3	3,60		MS/MO 325 - 4,0	40	A12	15	TA 25 DU 4,0	2,80 – 4,00	max. 16
4	4,97		MS/MO 325 - 6,3	78,75	A26	15	TA 25 DU 6,5	4,50 – 6,50	max. 16
7,5	8,70		MS/MO 325 - 12,5	187,5	A26	15	TA 25 DU 11,0	7,50 – 11,00	max. 16



Installationshinweise

- WT63 darf nur in vom Hersteller freigegeben Gerätekombinationen eingesetzt werden
- Nicht mehr als fünf Motorabgänge pro WT63
- WT63 und MSS müssen kurzschlußfest verdrahtet werden.
- WT63 muß mit Klemmnabdeckkappen installiert werden.
- Maximaler Summenstrom AC3 = 50 A, maximaler Summenanlaufstrom = 300 A
- Sollte Ihre gewünschte Kombination hier nicht aufgeführt sein, wenden Sie sich bitte an Ihre nächste ABB Vertretung.

Normen:	gemäß IEC 60947, EN 60947, DIN VDE 0660
Anzahl Pole:	2 oder 3
Bemessungsstrom I_n:	63 A
Bemessungsspannung:	AC 690 V
Bemessungsisolationsspannung U_i:	690 V
Stoßspannungsfestigkeit U_{imp}:	6 kV (2000m)
Bemessungskurzschlußschaltvermögen:	in Kombination mit Motorstarter: 35 kA
Frequenz:	50 - 60 Hz
Isolationskoordination:	gemäß IEC 60947-1, EN 60947-1, DIN VDE 0660 T100
Überspannungskategorie:	3
Verschmutzungsgrad:	3
Abmessungen:	siehe Zeichnungen
Schutzart:	IP20, IP40 mit entsprechendem Zubehör
Gebrauchslage:	beliebig
Befestigung:	mit Adapter auf DIN-Schienen, 35 mm mit Schrauben auf ebenem Untergrund
Anschlüsse:	Sattelklemme oben und unten. Geeignet für Anschluß von ein-, mehr- und feindrähtigen Leitern von 2,5 mm ² bis 50 mm ² .
Klimafestigkeit nach DIN 40 046 und IEC 68 Teil 2-30:	Konstantklima 23/83, 40/93, 55/20 [°C/RH] Wechselklima 25/95 - 40/93 [°C/RH]:
Lagertemperatur:	T_{max} : +70 °C, T_{min} : -40 °C
Umgebungstemperatur:	T_{max} : +55 °C, T_{min} : -25 °C
Schocksicherheit:	30g, 3 Impulse 11ms
Rüttelsicherheit nach IEC 68-2-6:	2g/20 Zyklen 15 - 150 - 15 Hz
Schaltstellungsanzeige:	AUS = 0/grün, EIN = I/rot



Bestellinformationen:

	Anzahl Pole	Hilfschalter	Ident.-Nr.
WT63 – 2	2	No	2CD H102 012 R0599
WT63 – 2 HS	2	Yes	2CD H102 816 R0599
WT63 – 3	3	No	2CD H103 012 R0599
WT63 – 3 HS	3	Yes	2CD H103 816 R0599
Klemmenabdeckung – KA 1			GH S700 1903 R0001



ABB STOTZ-KONTAKT GmbH
 Postfach 10 16 80
 D-69006 Heidelberg
 Telefon (0 62 21) 701 - 0
 Telefax (0 62 21) 701 - 651
 www.abb-stotz-kontakt.de