

产品简介

# 易安 (Easy Fold) 手折式终端配电箱

## ACF 系列

1SXF801003L2001 07-2004

终端配电箱



The ABB logo, consisting of the letters 'ABB' in a bold, red, sans-serif font.

## 产品概述

ABB 现最新推出全新概念的终端配电箱 — 易安 (Easy Fold) 手折式终端配电箱。这系列配电箱的底箱采用 1mm 厚镀锌钢板折叠成型，并非传统的焊接方法，可为您带来“DIY”的新体验。易安手折式终端配电箱除秉承传统产品的优点外，还具下列优点：

- 具良好刚性和韧性以及阻燃性的塑料面盖。
- 箱体在未折叠成型之前为平面板，方便运输和储存。
- 人性化的设计，使您更快速和更安全地将底箱折叠成型。
- 底箱设无敲落和有敲落孔，安装入墙后，用户可按需要选择在最后接线阶段安装接地端子排及中性端子排，非常方便。
- 可通过调整组件调整，解决底箱预留过深等问题，从而使面盖与安装墙面完全吻合。

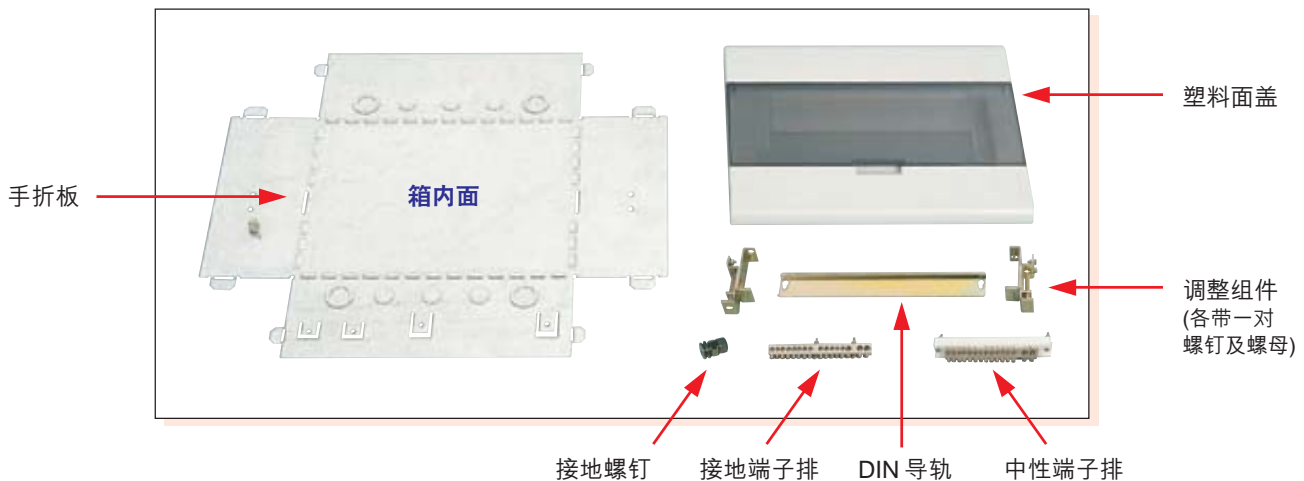
## 技术参数

- 符合标准 : GB 17466-1998 , GB 7251.3-1997
- 最大载流量 : 100A
- 额定电压 : 单相 SPN , 250V 50Hz
- 外壳防护等级 : IP30
- 电缆进线 : 在顶部和底部设有 30mm 和 20mm 直径的敲落孔，方便进线

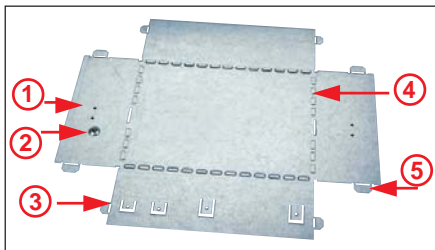


折叠成型后的 ACF 系列易安手折式终端配电箱与 ACP 系列配电箱外型相同。

## 手折式终端配电箱组件

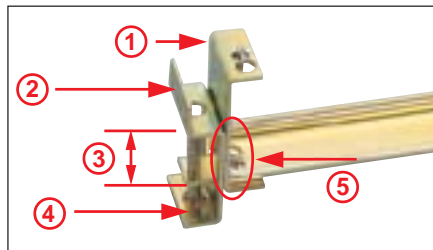


**手折板：** 采用镀锌钢板原材料，可防生锈。并刻有折弯痕和安装孔，方便用户折叠成型。



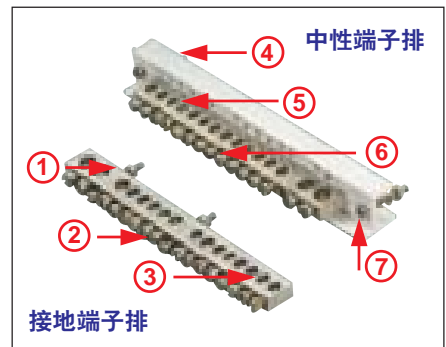
1. 调整组件螺钉孔
2. 接地螺钉安装孔 (沉头螺孔)
3. 母排固定块及端子排安装孔
4. 折弯痕
5. 固定扣耳 (小扣耳和扣槽)

**调整组件：** 安装完成后，可用螺丝刀对已安装断路器的 DIN 导轨进行垂直调整安装深度。



1. 活动块
2. 固定块
3. 调整范围 20mm
4. 调整高度螺钉
5. DIN 导轨设大小连孔，方便装卸

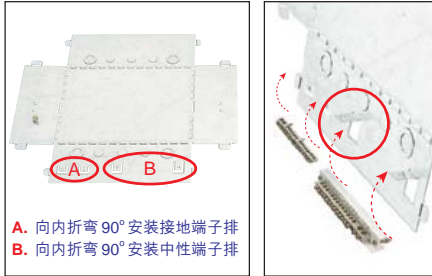
**接地端子排及中性端子排：**



- |               |               |
|---------------|---------------|
| <b>接地端子排：</b> | <b>中性端子排：</b> |
| 1. 固定螺钉及螺母    | 4. 塑胶支架       |
| 2. 压线螺钉       | 5. 中性端子排      |
| 3. 接地端子排      | 6. 压线螺钉       |
|               | 7. 固定螺钉及螺母    |

## 1 安装接地端子及中性端子排

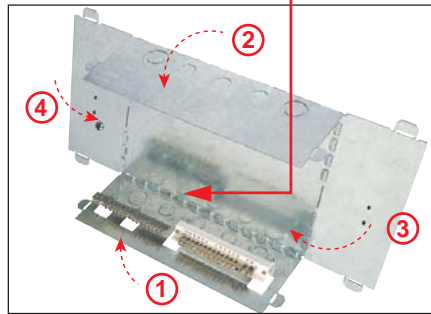
先将四个母排固定块向内折弯 90°，并把接地端子排安装在左方较细小的两块固定块上；而中性端子排则安装在右方较大的两块固定块上(端子排上的数字面向箱盖)。(用户可按需要选择最后才安装端子排)



## 2 折叠底箱

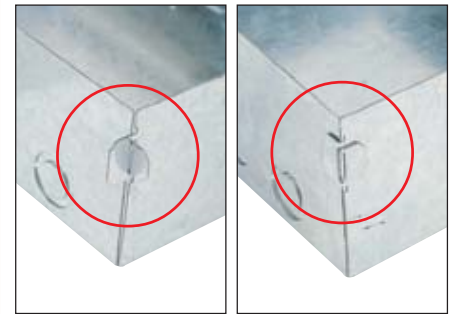
按手折板的折痕折弯底箱，先将上下两面对折及保持 90°。

通风孔凸面朝上(内面)，凹面朝下(外面)



3 将左右两边侧板以相同的方法对折 90°，把四角的小扣耳穿入大扣耳的扣槽内。

再将箱体四角位的大小扣耳分别向内折弯，箱底便成型。



## 4 安装接地螺钉及调整组件

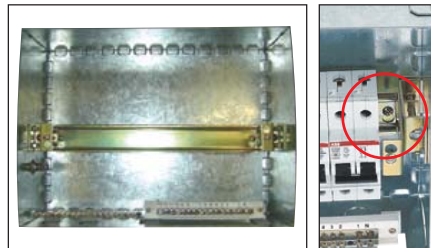
- 先将接地螺钉放入手折板的沉头螺孔上(螺钉头应在箱外凹位置)；再用六角螺母在箱内将螺钉固定。
- 用两对螺钉和螺母分别将调整组件固定在手折板左右两侧。当调整组件固定后，再将 DIN 导轨安装于两旁调整组件中。



## 5 固定箱体

当箱底折叠成型后，可将箱体固定。将断路器安装到 DIN 导轨上，并按需要连接线路。

在安装导轨和断路器时，将调整组件活动块上的螺钉松开，便可对导轨进行装卸。

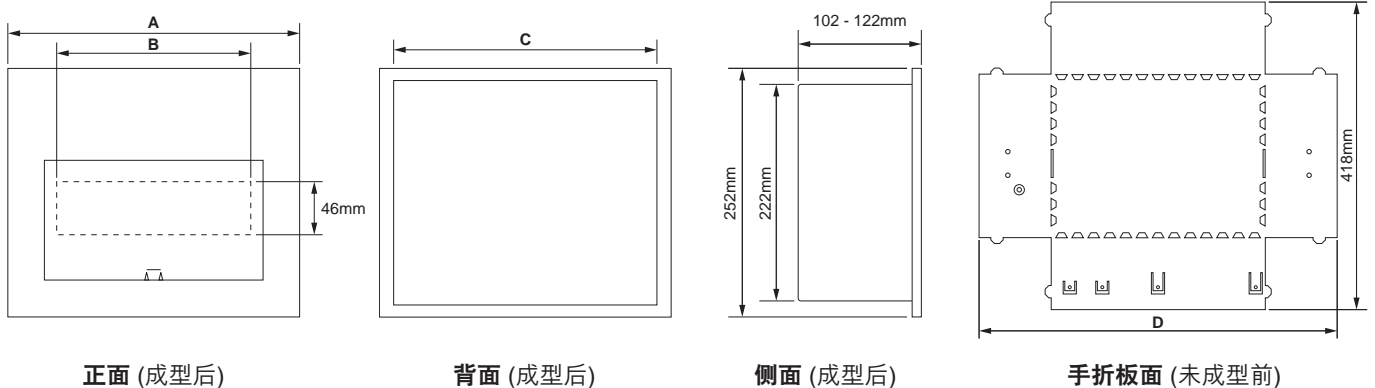


## 6 安装面盖

待线路完成连接后，才将塑料面盖装上，即成型。



## 尺寸图 (mm)



型号	A	B	C	D
ACF / P 10 FNB	277.5	176.0	247.5	443.3
ACF / P 13 FNB	330.0	229.0	300.0	495.8
ACF / P 16 FNB	382.5	282.0	352.5	548.3
ACF / P 20 FNB	452.5	352.0	422.5	618.3

## 产品型号说明：

AC F / P 10 FNB



型号	重量 / 1 件 (kg)	单相位数	包装单元
ACF / P 10 FNB	1.93	10	1
ACF / P 13 FNB	2.25	13	1
ACF / P 16 FNB	2.53	16	1
ACF / P 20 FNB	2.90	20	1



### ABB (Hong Kong) Ltd.

低压部：  
 香港新界大埔  
 大埔工业村大喜街3号  
 电话：(852) 2929 3838  
 传真：(852) 2929 3505

### ABB 新会低压开关有限公司

中国广东省江门市 529100  
 新会区今古洲工业开发区  
 电话：(0750) 6322 200  
 传真：(0750) 6677 526

### ABB (中国) 有限公司

北京总部：  
 中国北京市 100016  
 朝阳区酒仙桥路 10 号  
 恒通大厦  
 电话：(010) 8456 6688  
 传真：(010) 8456 9907

天津分公司：  
 中国天津市 300141  
 中山路 290 号  
 万科中心办公大楼 2505 室  
 电话：(022) 2621 6488  
 传真：(022) 2621 6485

大连分公司：  
 中国辽宁省大连市 116011  
 西岗区中山路 147 号  
 森茂大厦 12 楼  
 电话：(0411) 8369 6021 / 6632  
 传真：(0411) 8360 3380

西安分公司：  
 中国陕西省西安市 710075  
 高新开发区高新路  
 高新国际商务中心数码大厦 16 层  
 电话：(029) 8837 7288  
 传真：(029) 8837 7297

沈阳分公司：  
 中国辽宁省沈阳市 110001  
 和平区南京北街 206 号  
 沈阳假日大厦城市广场二座 3-166 室  
 电话：(024) 2334 1818  
 传真：(024) 2334 1306

长春分公司：  
 中国吉林省长春市 130061  
 西安大路 16 号  
 国际大厦 A 座 7 层 709 室  
 电话：(0431) 8926 821 / 23 / 25  
 传真：(0431) 8926 835

哈尔滨分公司：  
 中国黑龙江省哈尔滨市 150090  
 南岗区长江路 99-9 号  
 辰能大厦 14 层  
 电话：(0451) 8287 6400 / 6410  
 传真：(0451) 8287 6404

上海分公司：  
 中国上海市 200001  
 西藏中路 268 号  
 来福士广场 (办公楼) 35 楼  
 电话：(021) 6122 8888  
 传真：(021) 6122 8500

武汉分公司：  
 中国湖北省武汉市 430071  
 武昌中南路 7 号  
 中南广场写字楼 34 楼 B3408  
 电话：(027) 8725 9222  
 传真：(027) 8725 9233

青岛分公司：  
 中国山东省青岛市 266071  
 香港中路 12 号  
 丰台广场 B 区 310 室  
 电话：(0532) 5026 396 / 97 / 98  
 传真：(0532) 5026 395

杭州分公司：  
 中国浙江省杭州市 310007  
 杭大路 1 号  
 黄龙世纪广场 C 区 6 楼 0606 室  
 电话：(0571) 8790 1355  
 传真：(0571) 8790 1151

南京分公司：  
 中国江苏省南京市 210002  
 中山东路 90 号  
 华泰大厦 17 楼  
 电话：(025) 8664 5645  
 传真：(025) 8664 5338

济南分公司：  
 中国山东省济南市 250011  
 泉城路 17 号  
 华能大厦 8 楼 8801 室  
 电话：(0531) 6092 726  
 传真：(0531) 6092 724

郑州分公司：  
 中国河南省郑州市 450007  
 中原西路 220 号  
 裕达国际贸易中心 A 座 2207 室  
 电话：(0371) 7713 588  
 传真：(0371) 7713 873

长沙分公司：  
 中国湖南省长沙市 410005  
 黄兴中路 88 号  
 平和堂商务楼 12B01  
 电话：(0731) 2562 898  
 传真：(0731) 4445 519

成都分公司：  
 中国四川省成都市 610041  
 人民南路四段 19 号  
 威斯頓联邦大厦 10 楼  
 电话：(028) 8526 8800  
 传真：(028) 8526 8900

重庆分公司：  
 中国重庆市 400060  
 南坪北路 15 号  
 重庆扬子江假日饭店 2 楼  
 电话：(023) 6282 6688  
 传真：(023) 6280 5369

昆明分公司：  
 中国云南省昆明市 650011  
 青年路 399 号  
 邦克饭店 6 楼 601 室  
 电话：(0871) 3158 188  
 传真：(0871) 3158 186

福州分公司：  
 中国福建省福州市 350003  
 五四路 158 号  
 环球广场 30 层 B 室  
 电话：(0591) 7858 224  
 传真：(0591) 7814 889

南宁分公司：  
 中国广西省南宁市 530012  
 新民路 34-18 号  
 中明大厦 10 楼 D 座  
 电话：(0771) 2827 123  
 传真：(0771) 2827 110

广州分公司：  
 中国广东省广州市 510620  
 天河北路 183 号  
 大都会广场 21 楼 1-8 及 16 室  
 电话：(020) 8755 8080  
 传真：(020) 8755 0172

深圳分公司：  
 中国深圳市 518033  
 福田区，福虹路  
 世贸广场 A 座 23 楼 2302-2304 室  
 电话：(0755) 8367 9990  
 传真：(0755) 8367 6437

<http://www.abb.com>  
**ABB 低压产品客户服务热线**  
 电话：800-820-9696  
 电邮：LV-hotline@cn.abb.com