

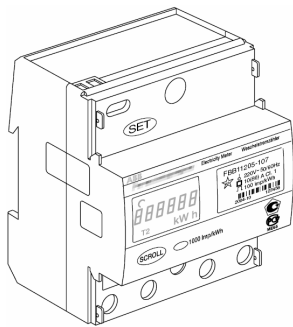
# DELTAsingle

Liczniki energii elektrycznej do montażu na szynie DIN

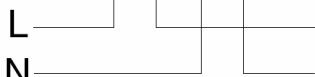
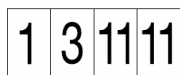


DELTAsingle są rodziną elektronicznych liczników energii elektrycznej przeznaczonych do pomiarów w instalacjach jednofazowych. Mogą być wyposażone w wewnętrzny zegar służący do przełączania taryf. W przypadku zaniku napięcia, ciągłość działania zegara jest zapewniona poprzez „superkondensator”, który umożliwia zasilanie zegara przez okres do 48 godzin. Programowanie możliwe jest za pomocą dwóch przycisków. Czerwona dioda LED pulsuje proporcjonalnie do zmierzonej energii pobranej.

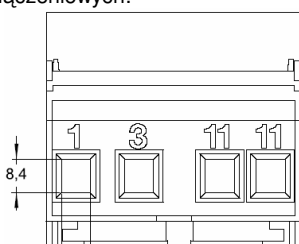
Liczniki DELTAsingle zostały zaprojektowane zgodnie ze standardem ProM opracowanym przez ABB i są przeznaczone do montażu na szynie DIN.



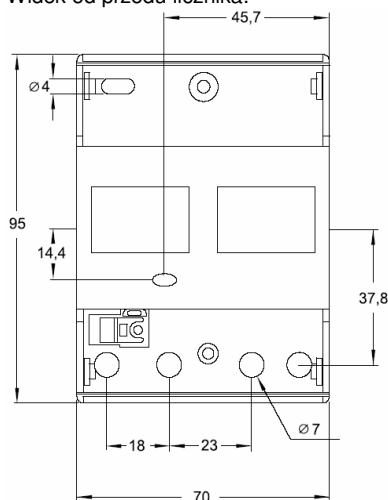
Schemat podłączenia licznika DELTAsingle:



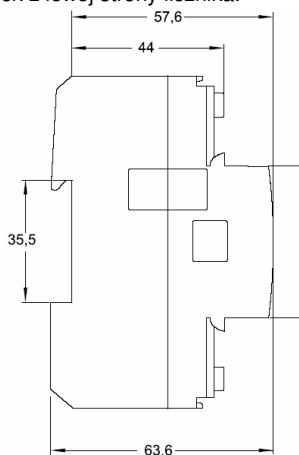
Widok z dołu od strony terminali połączeniowych:



Widok od przodu licznika:



Widok z lewej strony licznika:



### DELTAsingle, podstawowe dane techniczne

Napięcie znamionowe	220-240 V AC
Tolerancja napięciowa	od -20 do +15%
Maksymalny prąd pracy	80 A
Prąd startowy	40 mA
Pobór mocy w obwodach prądowych	<3 VA
Częstotliwość sieci	50/60 Hz (±5%)
Klasa dokładności pomiaru	1 (±1%)
Pamięć pomiarów	EEPROM
Podtrzymanie pracy zegara wewnętrznego	Superkondensator, przez 48 godzin
Dokładność zegara	wg IEC62054-21
Standardy	62052-11, 62053-21 (IEC61036)
Zakres temperatur pracy	-40 do +55 °C
Materiał przedniej ścianki licznika	Poliwęglan
Materiał tylnej ścianki (podstawy) licznika	Poliwęglan / włókno szklane
Odporność na gorąco i ogień	Zgodnie z IEC695-2-1
Stopień ochrony przed pyłem i wodą	IP20
Przekrój przewodów połączeniowych	1 – 25 mm <sup>2</sup>
Waga	150 gr

### Wyjście impulsowe

Przekrój przewodów połączeniowych	0.5 – 2.5 mm <sup>2</sup>
Napięcie pomocnicze	5-40 V DC
Prąd maksymalny	100 mA
Długość impulsu	100 ms
Stała impulsowania	100 imp/kWh
Standard	IEC62053 (S0)

### Diody LED

Stała diody LED	1000 imp/kWh
Długość impulsu	40 ms

### Wyświetlacz

LCD, 6 cyfr o wysokości 6 mm

### Sposób doboru typu

np	F	B	U	1	1	205
Pozycja	1	2	3	4	5	6-8
<b>Typ podstawowy</b>	F					
<b>ENERGIA mierzona, rodzaj pomiaru</b>		B				
<b>Komunikacja</b>			B U			
<b>Klasa dokładności</b>				1		
<b>Napięcie</b>					1	
<b>Opcje</b>						000 2xx xx5 xx6 xx7

### Dostępne typy

NR ZAM.	TYP	Ilość taryf	Wyj. impulsowe
2CMA180891R1000	FBU 11200	1	
2CMA180892R1000	FBB 11200	1	Tak
2CMA180893R1000	FBU 11205	2	
2CMA180894R1000	FBB 11205	2	Tak
2CMA180895R1000	FBU 11206	4	
2CMA180896R1000	FBB 11206	4	Tak

### Akcesoria

NR ZAM.	TYP	APLIKACJA
2CMA137090R1000	Adapter M-Bus	M-Bus
2CMA137091R1000	Adapter RS232	RS232
2CMA137099R1000	Adapter Ethernet	TCP/IP
2CMA137100R1000	Adapter Lon Works	Lon.PL
2CMA139501R1000	Szyna DIN dla liczników DELTAsingle	
2CMA180890R1000	Pokrywa złącz liczników DELTAsingle	Plombowanie

Ze względu na stały rozwój naszych produktów, oferowane urządzenia mogą nieznacznie różnić się od opisywanych.

ABB Sp. z o.o.  
ul. Żegańska 1  
04-713 Warszawa  
Tel. (022) 515 25 00  
Fax. (022) 516 44 44  
www.abb.pl

