

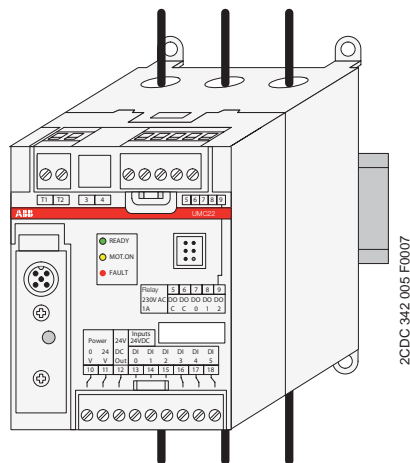
UMC22-FBP



- de **Montageanweisung**
- en **Installation instructions**
- it **Istruzioni di montaggio**
- fr **Notice de montage**
- sv **Installation och skötsel**
- es **Instrucciones de montaje**

ABB STOTZ-KONTAKT GmbH
 Eppelheimer Str. 82 Postfach 101680
 69123 Heidelberg 69006 Heidelberg
 Germany Germany
 Telephone +49 (0) 6221 701-0
 Telefax +49 (0) 6221 701-240
 E-mail desst.helpline@de.abb.com
 Internet http://www.abb.de/stotz-kontakt

2CDC 135 001 M6504



2CDC 342 005 F0007

Warning!
 Installation and maintenance have to be performed according to the technical rules, codes and relevant standards, e.g. EN 60204 part 1, by skilled electricians only.

Warnung!
 Die Installation und Wartungsarbeiten dieses Gerätes müssen durch eine Elektrofachkraft durchgeführt werden, nach den anerkannten technischen Regeln, Vorschriften und relevanten Normen z. B. EN 60204 Teil 1.

¡Advertencia!
 La instalación y mantenimiento de estos aparatos debe efectuarla un especialista, de acuerdo a las reglas, instrucciones y normas relevantes, p.ej.: EN60204, Parte 1.

Avertissement!
 L'installation et la maintenance de cet appareil doivent être réalisées par des personnes compétentes et connaissant les textes et directives réglementaires, ainsi que les normes de référence telle que la norme EN60204.1.

Avvertenze!
 L'installazione e la manutenzione devono essere realizzate in accordo con le normative tecniche vigenti (esempio: EN60204-1) solamente da personale specializzato.

Varning!
 Installation och underhåll av denna apparat får endast utföras av behörig person, och enligt gällande föreskrifter och standarder t.ex. EN 60204 del 1.

de Befestigung mit 4 M4 Schrauben, Ösen bei Hutprofil-Montage abbrechbar

en Mounting by 4 screws M4. Eyelets can be broken off for DIN rail mounting.

it Fissaggio tramite 4 viti M4; se il montaggio avviene su barra DIN, si possono staccare gli occhielli

fr Fixation à l'aide de 4 vis M4. Montage oméga : rompre les œilletons.

sv Infästning med 4 M4 skruvar, öra kan brytas av vid Din-skenemontage.

es Sujeción con 4 tornillos M4. Para montaje en perfil DIN, romper las pestañas de sujeción con tornillos.

de Anschluss PTC (T1,T2)

en Connection PTC (T1,T2)

it Connessione PTC (T1,T2)

fr Connexion PTC (T1,T2)

sv Anslutning PTC (T1,T2)

es Conexión PTC (T1,T2)

de Ausgänge

Wichtig: Schrauben von nicht benutzten Klemmen müssen zum Berührungsschutz angezogen werden.

en Outputs

Important: Screws of unused terminals have to be screwed in to achieve protection against accidental contact.

it Uscite

Importante: Stringere anche le viti dei morsetti non utilizzati, per impedire un eventuale contatto

fr Sorties

Important : Les vis des bornes de connexion non utilisées doivent être serrées pour que soit assurée une protection contre les contacts accidentels.

sv Utgångar

Viktigt: Skruvarna på oanvända klämmor måste dras åt för att ett skydd mot beröring skall uppnås.

es Salidas

Importante: Los tornillos de bornes no utilizados deberán apretarse para protegerlos de contactos accidentales.

1 x 2.5 mm²

2 x 1.5 mm²

de Anschluss Feldbusstecker

en Connector for FieldBusPlug

it Collegamento per connettore bus di campo

fr Branchement du connecteur du bus

sv Anslutning fältbusskontakt

es Conexión para conector del bus de campo

LEDs: READY MOT.ON FAULT

de Bereit Motor läuft Fehler

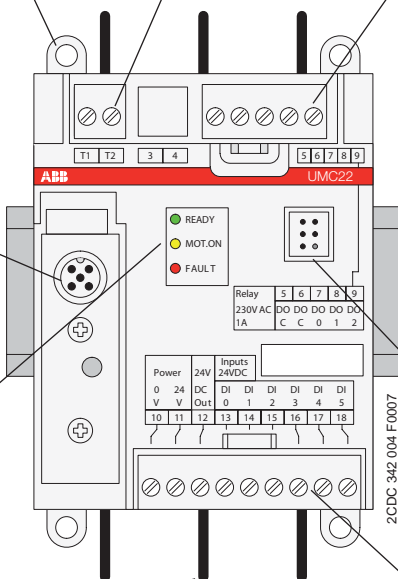
en Ready Motor running Fault

it Pronto Motore in funzione Errore

fr Prêt Moteur tourne Défaüt

sv Klar Motor till Fel

es Listo Motor en marcha Error



2CDC 342 004 F0007

de Strompfad zum Durchstecken von Drähten bis 11 mm Durchmesser

en Current path for feeding through wires up to a diameter of 11 mm

it Circuito di corrente per infilare fili di diametro fino a 11 mm

fr Trajet du courant pour traversée de fils jusqu'à un diamètre de 11 mm

sv Kabelgenomföring för kablar upp till 11 mm diameter

es Circuito de corriente para paso de cables de hasta 11 mm de diámetro

de Anschluss Bediengerät ACS100-PAN

en Connector for Control Panel ACS100-PAN

it Collegamento per dispositivo di comando ACS100-PAN

fr Branchement de l'organe de commande ACS100-PAN

sv Anslutning av manöverpanel ACS100-PAN

es Conector para unidad de control ACS100-PAN

de Einspeisung 24 V und Eingänge

en 24 V feeding and inputs

it Alimentazione a 24 V e ingressi

fr Alimentation 24 V et entrées

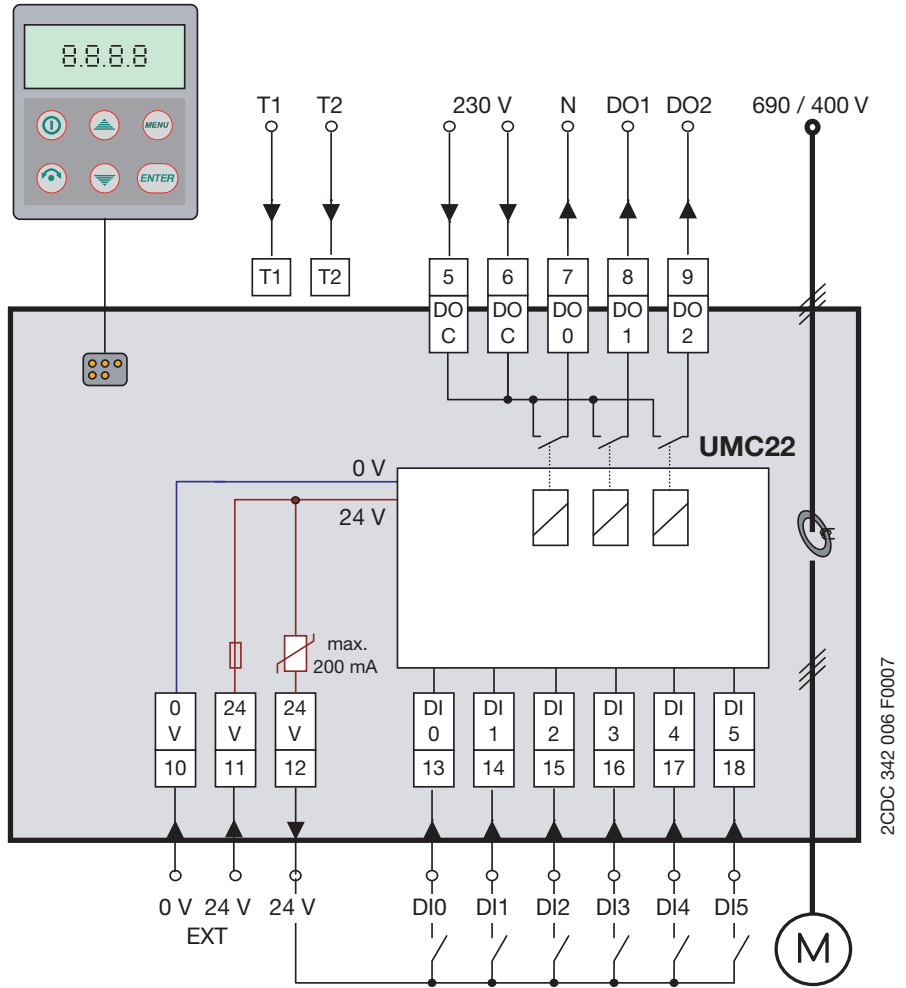
sv Inmatning 24 V och ingångar

es Alimentación y entradas 24 V

1 x 2.5 mm²

2 x 1.5 mm²

de Anschluss
 en Connection
 it Connessione
 fr Connexion
 sv Anslutning
 es Conexión



de Abmessungen
 en Dimensions
 it Dimensioni
 fr Dimensions
 sv Dimensioner
 es Dimensiones

