



Beim Anschluß von Aluminiumleitern ist zu beachten, daß die Kontaktflächen der Leiter gesäubert, gebürstet und mit Fett behandelt werden.
Die Kontaktklemmen sind nach ca. 6 bis 8 Wochen nachzuziehen.

Verkaufs- und Lieferbedingungen

Es gelten für Inlandsgeschäfte die Allgemeinen Lieferbedingungen für Erzeugnisse und Leistungen der Elektroindustrie (ABB-Formular 2292) in Verbindung mit den Allgemeinen Verkaufsbedingungen (ABB-Formular 2327) in der jeweils letzten gültigen Fassung. Für Auslandsgeschäfte gelten die Allgemeinen Lieferbedingungen für Erzeugnisse und Leistungen der Elektroindustrie (ABB-Formular 2293 deutsch-englisch, oder ABB-Formular 2294 deutsch-französisch) in Verbindung mit den Allgemeinen Verkaufsbedingungen (ABB-Formular 2381 englisch) in der jeweils letzten gültigen Fassung.

Gewährleistung

Wir leisten Gewähr im Rahmen der Verkaufs- und Lieferbedingungen. Beanstandungen berücksichtigen wir, wenn sie schriftlich innerhalb von acht Tagen nach Empfang der Waren geltend gemacht werden.

Technische Angaben und Abbildungen sind unverbindlich, Änderungen vorbehalten.

Hauptsicherungsautomaten Baureihe S 700®

Inhalt	Seite
Kurzbeschreibung	4
Funktion, Energiebegrenzung, Anwendung	5
Technische Daten	6
Auslöse- und Selektivitätsverhalten	7
Maßbilder	7
Auswahltabelle S 700 E	8
Auswahltabelle S 700 K	9
Auswahltabelle S 700 mit angebautem Hilfsschalter	9
Auswahltabelle S 700 Zubehör	10

Hauptsicherungsautomaten Baureihe S 700®



SK 0029 B 98

- Hohe Selektivität
- Schaltleistung 25 kA
- Trenneigenschaften
- Einfache Handhabung
- Spannungsunabhängig
- TAB 2000 konform
- Hohe Energiebegrenzung
- Temperaturkompensiert

Kurzbeschreibung

Die Hauptsicherungsautomaten der Baureihe S700 sind selektive Hauptleitungsschutzschalter nach E DIN VDE 0645. Unabhängig vom Nennstrom des S700 besteht zu nachgeschalteten Sicherungsautomaten Kurzschlußselektivität bis mindestens $\frac{6000}{3} \Rightarrow 6 \text{ KA}$ bzw. $\frac{10.000}{3} \Rightarrow 10 \text{ KA}$.

Das Kurzschlußschaltvermögen des S700 beträgt über den kompletten Nennstrombereich 25 KA.

STOTZ-Hauptsicherungsautomaten sind geeignet zum Trennen und Freischalten von Stromkreisen.

Die Bedienung und die Anzeige der Schaltstellung sind so, wie man es von Sicherungsautomaten in Unterverteilungen gewohnt ist, d.h. auch von Laien bedienbar.

Hauptsicherungsautomaten S700 sind spannungsunabhängig gem. E DIN VDE 0645.

S700 gibt es in zwei unterschiedlichen Auslösecharakteristiken:

E = Exakt-Charakteristik

K = Kraft-Charakteristik

Hauptsicherungsautomaten S700 erfüllen alle Anforderungen an selektive Hauptleitungsschutzschalter wie sie in den Technischen Anschlußbedingungen TAB 2000 gefordert werden.

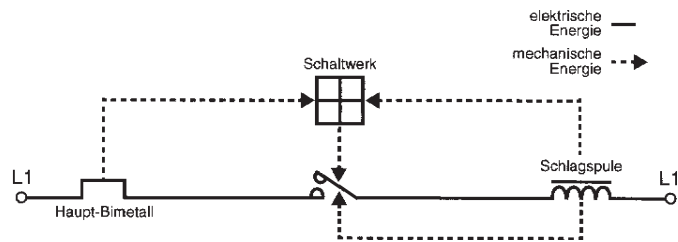
Hauptsicherungsautomaten Baureihe S 700®

Funktion

STOTZ Hauptsicherungsautomaten S700 sind spannungsunabhängig. Weder für das Ein- oder Ausschalten noch für die Schutzfunktion ist eine Hilfsenergie erforderlich.

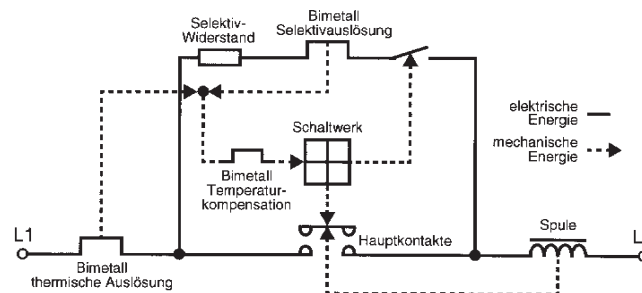
Der einfache Aufbau stellt die zuverlässige Erfüllung der Schutzfunktion sicher. Unabhängig von Netzstörungen oder Netzform.

Funktionsprinzip eines Sicherungsautomaten nach DIN VDE 0641



SK 0016 Z 01

Funktionsprinzip des selektiven Hauptsicherungsautomaten nach E DIN VDE 0645

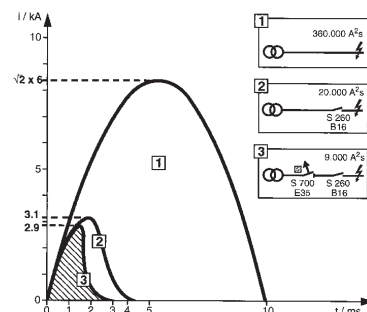


SK 0017 Z 01

Energiebegrenzung

Durch seine Wirkungsweise unterstützt der selektive Hauptsicherungsautomat S700 im Kurzschlußfall die in der Kaskade nachgeschalteten Sicherungsautomaten. Seine energiebegrenzende Wirkung schont die Installation und minimiert schädigende Rückwirkungen auf das Netz des Betreibers.

Energiebegrenzende Eigenschaften



SK 0015 Z 01

Anwendung

Hauptsicherungsautomaten der Baureihe S700 werden als Gruppen- oder Vorsicherungsautomat anstelle von Niederspannungshochleistungssicherungen (NH-Sicherungen) in Schaltanlagen oder Verteilungen eingesetzt.

In diesen Anwendungen, wie zum Beispiel im Hauptstromversorgungssystem am Zählervorplatz nach TAB 2000 hat ABB Stotz-Kontakt seit über 20 Jahren millionenfache Erfahrung.

Hauptsicherungsautomaten

Baureihe S 700®

Technische Daten

Bestimmungen:	E DIN VDE 0645, DIN VDE 0660 Teil 101
Polzahl:	1, 2, 3, 4
Auslösecharakteristiken:	E, K
Bemessungsstrom I_n/I_e:	16 ... 125 A (125A in Vorbereitung)
Bemessungsspannung U_n/U_e:	1-polig 230/400 V AC Mehrpilig 400 V AC
Bemessungsschaltvermögen I_{cn}:	25 kA, bei 230/400 V~
Frequenz:	50 ... 60 Hz
Isolationskoordination:	
– Überspannungskategorie	IV
– Verschmutzungsgrad	3
– Stoßspannungsfestigkeit $U_{imp (1,2/50)}$	6 kV (bei 2000 m) Prüfspannung im Neuzustand: 12,3 KV bei N.N. nach Gebrauch: 9,8 KV bei N.N.
– Trennfunktion	ja
– Stehwechselfspannung	2 kV (50/60 Hz) 1 min
Schutzart (nach DIN VDE 0100):	IP 20, im Verteiler IP 40
Gebrauchslage:	beliebig
Befestigung:	Mit Zubehör auf Hutschiene EN 50022, 35 mm oder Sammelschienen, siehe Seite 10/11.
Anschluß:	Sattelklemme oben und unten. Geeignet für Anschluß von ein-, mehr- und feindrähtigen Leitern von 2,5 mm ² bis 50 mm ² ; mehrdrähtig bis 70 mm ²
Lagertemperatur:	T_{max} : + 70 °C, T_{min} : – 40 °C
Umgebungstemperatur:	T_{max} : + 55 °C, T_{min} : – 25 °C
Schocksicherheit:	30 g, mindestens 3 Stöße, Schockdauer 11 ms
Rüttelsicherheit nach DIN IEC 68-2-6:	2 g, 20 Frequenzzyklen 5 ... 150 ... 15 Hz
Schaltstellungsanzeige nach IEC 73:	AUS = grün, EIN = rot
Gewicht:	siehe Auswahltabellen

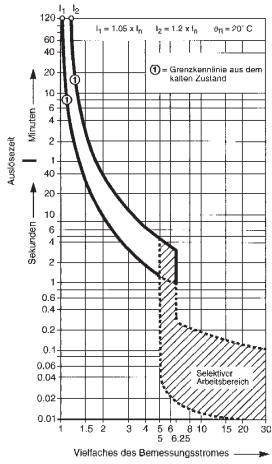
Weitere technische Daten auf Anfrage.

Hauptsicherungsautomaten Baureihe S 700®

Auslöseverhalten

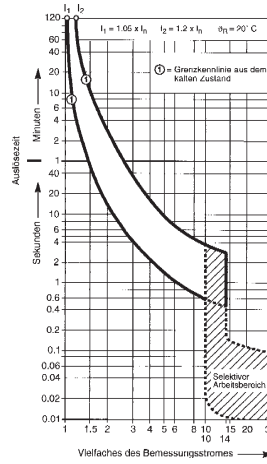
Auslöse- charakteristik	Bemessungs- strom	verzögerter thermischer Auslöser			kurzzeitverzögerter Selektivauslöser		
		Nichtauslösestrom	Auslösestrom	Auslösezeit	verzögerte Auslösung	kurzzeitverzögerte Auslösung	Auslösezeit
		I_1	I_2	t	I_3	I_4	t
E nach E DIN VDE 0645	10 bis 100 A	$1,05 \times I_n$		$\geq 2 \text{ h}$	$5 \times I_n$		$0,05 \text{ s} < t < 5 \text{ s} (I_n \leq 32 \text{ A})$ $0,05 \text{ s} < t < 10 \text{ s} (I_n > 32 \text{ A})$
			$1,2 \times I_n$	$< 2 \text{ h}$		$6,25 \times I_n$	$0,01 \text{ s} < t < 0,3 \text{ s}$
K nach DIN VDE 0660	16 bis 50 A	$1,05 \times I_n$		$\geq 2 \text{ h}$	$10 \times I_n$		$0,05 \text{ s} < t < 5 \text{ s} (I_n \leq 32 \text{ A})$ $0,05 \text{ s} < t < 10 \text{ s} (I_n > 32 \text{ A})$
			$1,2 \times I_n$	$< 2 \text{ h}$		$14 \times I_n$	$0,01 \text{ s} < t < 0,3 \text{ s}$
	63 bis 100 A	$1,05 \times I_n$		$\geq 2 \text{ h}$	$8 \times I_n$		$0,05 \text{ s} < t < 10 \text{ s}$
			$1,2 \times I_n$	$< 2 \text{ h}$		$12 \times I_n$	$0,01 \text{ s} < t < 0,3 \text{ s}$

Auslösecharakteristik



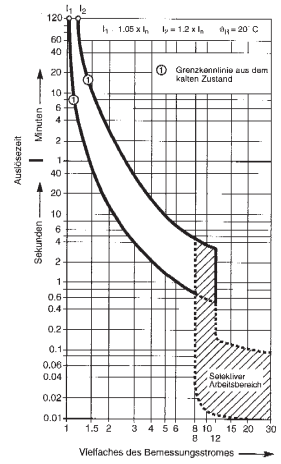
SK 0198 Z 00

Auslösecharakteristik E 10 bis E 100 (E 125)



SK 0197 Z 00

Auslösecharakteristik K 16 bis K 50

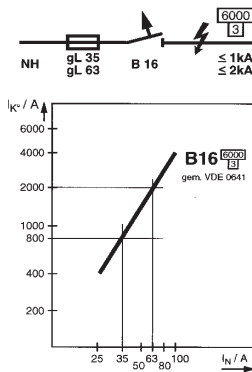


SK 0199 Z 00

Auslösecharakteristik K 63 bis K 100 (K 125)

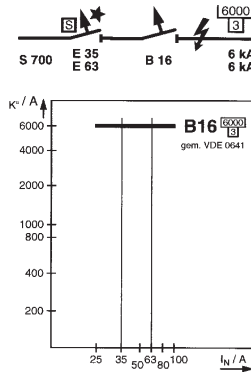
Selektivitätsverhalten

Selektivitätsgrenze Schmelzsicherung
35/63 A zu Sicherungsautomat B 16



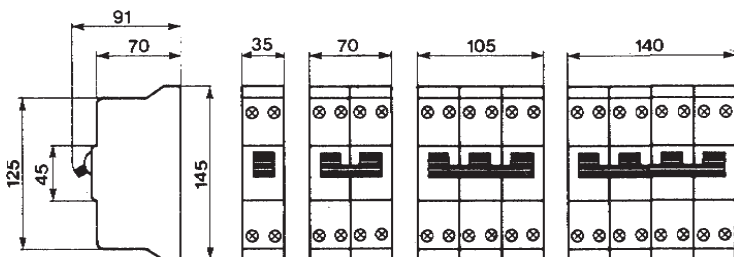
SK 0018 Z 01

Selektivität Hauptsicherungsautomat
35/63 A zu Sicherungsautomat B 16

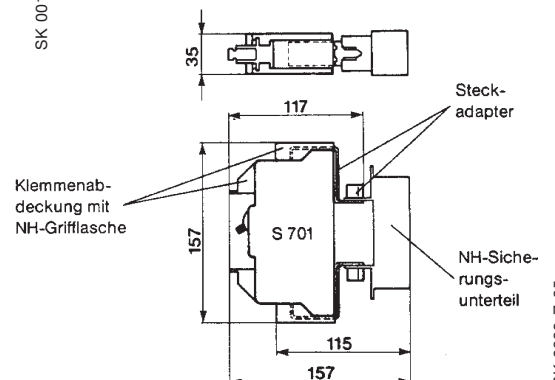


SK 0019 Z 01

Maßbilder (Maße in mm)



SK 0129 Z 91



SK 0030 Z 95

Hauptsicherungsautomaten Baureihe S 700®

E selektiv

nach E DIN VDE 0645

25 000



SK 0029 B 98



SK 0011 B 95



SK 0001 B 95



SK 0012 B 95

Auswahltablelle

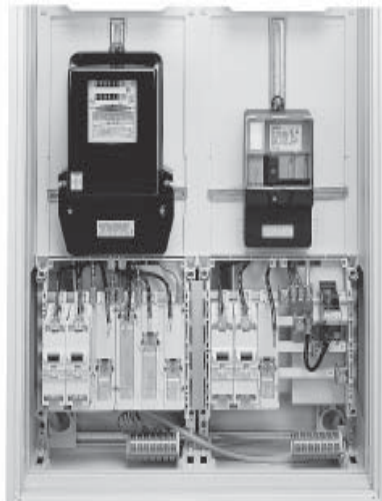
Polzahl	Bemes- sungs- strom I _n A	Bestellangaben Kurzbezeichnung	Erzeugnis-Nr.	bbn 4012233 EAN	Preis 1 Stück DM	Preis- grup- pe	Gew. 1 St. kg	Verp.- ein- St.
1	10	S 701-E 10 sel	GH S701 5001 R0449	52250 7			0,55	3
	16	S 701-E 16 sel	GH S701 5001 R0469	52270 5				
	20	S 701-E 20 sel	GH S701 5001 R0489	52290 3				
	25	S 701-E 25 sel	GH S701 5001 R0519	52310 8				
	32	S 701-E 32 sel	GH S701 5001 R0529	52320 7				
	35	S 701-E 35 sel	GH S701 5001 R0539	52340 5				
	40	S 701-E 40 sel	GH S701 5001 R0559	52360 3				
	50	S 701-E 50 sel	GH S701 5001 R0579	52380 1				
	63	S 701-E 63 sel	GH S701 5001 R0599	52400 6				
	80	S 701-E 80 sel	GH S701 5001 R0629	52420 4				
	100	S 701-E 100 sel	GH S701 5001 R0639	52440 2				
2	10	S 702-E 10 sel	GH S702 5001 R0449	79380 8			1,10	2
	16	S 702-E 16 sel	GH S702 5001 R0469	10520 0 ①				
	20	S 702-E 20 sel	GH S702 5001 R0489	94900 7				
	25	S 702-E 25 sel	GH S702 5001 R0519	10400 5 ①				
	32	S 702-E 32 sel	GH S702 5001 R0529	10540 8 ①				
	35	S 702-E 35 sel	GH S702 5001 R0539	10530 9 ①				
	40	S 702-E 40 sel	GH S702 5001 R0559	10550 7 ①				
	50	S 702-E 50 sel	GH S702 5001 R0579	10560 6 ①				
	63	S 702-E 63 sel	GH S702 5001 R0599	05200 9 ①				
	80	S 702-E 80 sel	GH S702 5001 R0629	10960 4 ①				
	100	S 702-E 100 sel	GH S702 5001 R0639	06250 3 ①				
3	16	S 703-E 16 sel	GH S703 5001 R0469	86570 3			1,65	1
	20	S 703-E 20 sel	GH S703 5001 R0489	52630 7				
	25	S 703-E 25 sel	GH S703 5001 R0519	52650 5				
	32	S 703-E 32 sel	GH S703 5001 R0529	52660 4				
	35	S 703-E 35 sel	GH S703 5001 R0539	52680 2				
	40	S 703-E 40 sel	GH S703 5001 R0559	52700 7				
	50	S 703-E 50 sel	GH S703 5001 R0579	52720 5				
	63	S 703-E 63 sel	GH S703 5001 R0599	52740 3				
	80	S 703-E 80 sel	GH S703 5001 R0629	52760 1				
	100	S 703-E 100 sel	GH S703 5001 R0639	52780 9				
	4	16	S 704-E 16 sel	GH S704 5001 R0469	11060 0 ①			
20		S 704-E 20 sel	GH S704 5001 R0489	11070 9 ①				
25		S 704-E 25 sel	GH S704 5001 R0519	10410 4 ①				
32		S 704-E 32 sel	GH S704 5001 R0529	11080 8 ①				
35		S 704-E 35 sel	GH S704 5001 R0539	10420 3 ①				
40		S 704-E 40 sel	GH S704 5001 R0559	11090 7 ①				
50		S 704-E 50 sel	GH S704 5001 R0579	11100 3 ①				
63		S 704-E 63 sel	GH S704 5001 R0599	11110 2 ①				
80		S 704-E 80 sel	GH S704 5001 R0629	11120 1 ①				
100		S 704-E 100 sel	GH S704 5001 R0639	06260 2 ①				

① bbn-Nr.: 40 16779

Die Hauptsicherungsautomaten der Baureihe S 700 entsprechen der Baugröße 5, nach DIN 43 880, in Verbindung mit den Adaptern für Tragschiene S 700 BT 2 und BT 3 (Seite 10).

Sie entsprechen der Baugröße 6 in Verbindung mit den Adaptern für Sammelschiene S 700 SA, S 700 SAK und S 700 SA 1 (Seite 11).

Einsatz des S 700 als Vorsicherung am Zählerplatz



SK 0063 B 96



SK 0070 B 96

Hauptsicherungsautomaten Baureihe S 700®

K selektiv

nach E DIN VDE 0645

25 000



SK 0009 B 90



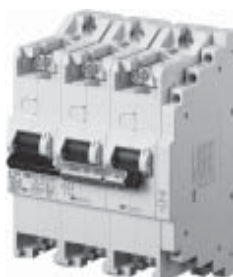
SK 0160 B 00



SK 0002 B 95



SK 0162 B 00



SK 0097 B 00

Auswahltablelle

Polzahl	Bemes- sungs- strom I _n A	Bestellangaben		Erzeugnis-Nr.	bbn 40 12233 EAN	Preis 1 Stück DM	Preis- grup- pe	Gew. 1 St. kg	Verp.- einh. St.
		Kurzbezeichnung							
1	16	S 701-K	16 sel	GH S701 5001 R0467	52260 6			0,55	3
	20	S 701-K	20 sel	GH S701 5001 R0487	52280 4				
	25	S 701-K	25 sel	GH S701 5001 R0517	52300 9				
	35	S 701-K	35 sel	GH S701 5001 R0537	52330 6				
	40	S 701-K	40 sel	GH S701 5001 R0557	52350 4				
	50	S 701-K	50 sel	GH S701 5001 R0577	52370 2				
2	16	S 702-K	16 sel	GH S702 5001 R0467	10980 2 ①			1,10	2
	20	S 702-K	20 sel	GH S702 5001 R0487	10970 3 ①				
	25	S 702-K	25 sel	GH S702 5001 R0517	10990 1 ①				
	35	S 702-K	35 sel	GH S702 5001 R0537	11000 6 ①				
	40	S 702-K	40 sel	GH S702 5001 R0557	11010 5 ①				
	50	S 702-K	50 sel	GH S702 5001 R0577	11020 4 ①				
3	16	S 703-K	16 sel	GH S703 5001 R0467	52610 9			1,75	1
	20	S 703-K	20 sel	GH S703 5001 R0487	52620 8				
	25	S 703-K	25 sel	GH S703 5001 R0517	52640 6				
	35	S 703-K	35 sel	GH S703 5001 R0537	52670 3				
	40	S 703-K	40 sel	GH S703 5001 R0557	52690 1				
	50	S 703-K	50 sel	GH S703 5001 R0577	52710 6				
4	16	S 704-K	16 sel	GH S704 5001 R0467	11130 0 ①			2,30	1
	20	S 704-K	20 sel	GH S704 5001 R0487	11140 9 ①				
	25	S 704-K	25 sel	GH S704 5001 R0517	11150 8 ①				
	35	S 704-K	35 sel	GH S704 5001 R0537	11160 7 ①				
	40	S 704-K	40 sel	GH S704 5001 R0557	11170 6 ①				
	50	S 704-K	50 sel	GH S704 5001 R0577	96520 5				
	63	S 704-K	63 sel	GH S704 5001 R0597	95550 3				
	80	S 704-K	80 sel	GH S704 5001 R0627	11180 5 ①				
	100	S 704-K	100 sel	GH S704 5001 R0637	11190 4 ①				

① bbn-Nr. 40 16779

Ausführung mit werkseitig angebautem Hilfsschalter (2 Wechsler)

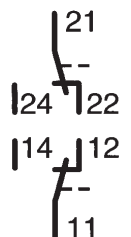
Hilfsschalter-Kurzbezeichnung	Erzeugnisnummer	Aufschlag DM
S 700① - K② + HS -H 2WR	GH S701 0316 R000 ③	

① Polzahl, ② Nennstrom, ③ R-Nummer wie bei Gerät ohne Hilfsschalter

Der Preis aufschlag bezieht sich auf das vergleichbare Gerät ohne Hilfsschalter

Beispiel: GH S703 0316 R0597
= S 703 K63 + HS - H 2WR
GH S703 5001 R0597
= S 703 K63 ohne Hilfsschalter

H2WR



SK 0163 Z 00

Hauptsicherungsautomaten Baureihe S 700®

Das umfangreiche Zubehör-Sortiment erlaubt die optimale Installation in den unterschiedlichsten Anwendungsfällen.

Auswahltabelle Zubehör

Ausführung	Bestellangaben	Erzeugnis-Nr.	bbb 40 12233 EAN	Preis 1 Stück DM	Preis- grup- pe	Gew. 1 St. kg	Verp.- 1 St. ein- St.
------------	----------------	---------------	------------------------	------------------------	-----------------------	---------------------	--------------------------------

Befestigungsplatte für Hauptsicherungsautomaten

für Befestigung auf **zwei** Tragschienen 35 mm nach DIN EN 50 022
(verstellbar für Reihenabstand 112,5 und 125 mm)

erforderlich für: S 701: 1 Stück S 703: 2 Stück	S 700 BT 2	GH S700 1902 R0002	52040 4			0,07	10
---	-------------------	--------------------	----------------	--	--	------	----

Befestigungsplatte für Hauptsicherungsautomaten

für wahlweise Befestigung auf **einer** oder **zwei** Tragschienen 35 mm nach DIN EN 50 022
(Reihenabstand 125 mm bei zwei Tragschienen)

erforderlich für: S 701: 1 Stück S 703: 2 Stück	S 700 BT 3	GH S700 1902 R0003	28440 0 ①				10
---	-------------------	--------------------	------------------	--	--	--	----

Klemmenabdeckkappen

zur Klemmenabdeckung innerhalb des Hüllmaßes (je Pol 2 Stück erforderlich)

je Pol 2 St. erford.	S 700 KA 1	GH S700 1903 R0001	52050 3			0,001	6
----------------------	-------------------	--------------------	----------------	--	--	-------	---

zur Klemmen- und Ausschnittabdeckung bei Zählerplätzen mit 112,5 mm Reihenabstand

je Pol 2 St. erford.	S 700 KA 2	GH S700 1907 R0001	52090 9			0,01	6
----------------------	-------------------	--------------------	----------------	--	--	------	---

zur Klemmen- und Ausschnittabdeckung bei Zählerplätzen mit 125 mm Reihenabstand

je Pol 2 St. erford.	S 700 KA 3	GH S700 1908 R0001	52100 5			0,01	6
----------------------	-------------------	--------------------	----------------	--	--	------	---

Klemmenabdeckkappe mit Einführungsstülpe für Leitungen bis 50 mm².
Plombierbar, Schutzart: IP 30 (je Pol 2 Stück erforderlich)

je Pol 2 St. erford.	S 700 KA 4	GH S700 1913 R0001	52140 1			0,015	6
----------------------	-------------------	--------------------	----------------	--	--	-------	---

Klemmenabdeckkappe zur Klemmenabdeckung innerhalb des Hüllmaßes mit Öffnungen (BGV A2) für Schraubendreher
zum anschließen der Leitungen (je Pol 2 Stück erforderlich)

je Pol 2 St. erford.	S 700 KA 5	GH S700 1903 R0005	24300 1 ①			0,003	6
----------------------	-------------------	--------------------	------------------	--	--	-------	---

Ausschaltsperrkappe

für 1polige Geräte **S 700 SPA**

	S 700 SPA	GH S700 1905 R0001	52060 2			0,001	10
--	------------------	--------------------	----------------	--	--	-------	----

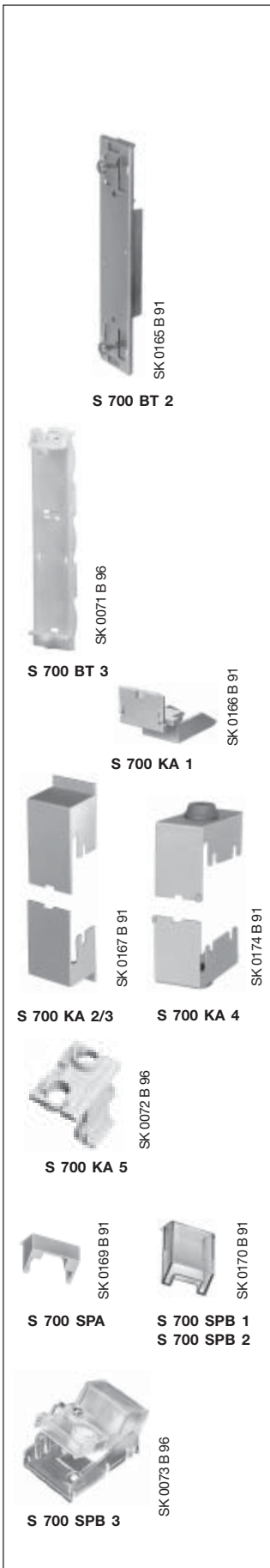
Betätigungssperrkappe

transparent	S 700 SPB 1	GH S700 1906 R0001	52070 1			0,002	10
grau	S 700 SPB 2	GH S700 1906 R0002	52080 0			0,002	10

Betätigungssperrkappe für das wahlweise Absperren mittels EVU-Schlüssel und/oder Vorhängeschloß/Schraube

transparent	S 700 SPB 3	GH S700 1918 R0001	28450 9 ①			0,012	3
-------------	--------------------	--------------------	------------------	--	--	-------	---

① bbb-Nr.: 40 16779



Hauptsicherungsautomaten Baureihe S 700®

Auswahltabelle Zubehör

Ausführung	Bestellangaben	bbn 40 12233 EAN	Preis 1 Stück DM	Preis- grup- pe	Gew./ 1 St. ein- kg	Verp.- 1 St. inh. St.
------------	----------------	------------------------	------------------------	-----------------------	------------------------------	--------------------------------

Sammelschienenadapter

Sammelschienenadapter (für 3 S 701 oder 1 S 703)
Schienenabstand 40 mm, Cu-Zahl 0,230

S 700 SA	GH S700 1102 R0001	52000 8			0,35	1
-----------------	--------------------	----------------	--	--	------	---

Sammelschienenadapter mit Anschlußklemmen 50 mm² zur Einspeisung
(für 3 S 701 oder 1 S 703)
Schienenabstand 40 mm, Cu-Zahl 0,570

S 700 SAK	GH S700 1103 R0001	52020 6			0,65	1
------------------	--------------------	----------------	--	--	------	---

Sammelschienenadapter einpolig

Schienenabstand 40 mm, verstellbar für Anschluß an L1 oder L2 oder L3, CU-Zahl 0,230

S 700 SA 1	GH S700 1917 R0001	25430 4 ①			0,105	1
-------------------	--------------------	------------------	--	--	-------	---

NH-Steckadapter

zum Aufstecken eines einpoligen Hauptsicherungsautomaten S 701 auf NH-Sicherungsunterteil Größe 00
1 Satz besteht aus 2 NH-Steckadaptern und 2 Klemmenabdeckungen mit integrierter NH-Griffflasche.

erforderl. für S 701 1 Satz = 2 Stück	S 700-NH 00	GH S700 1911 R0001	52120 3		0,05	1 Satz
--	--------------------	--------------------	----------------	--	------	--------

Klemmenabdeckung mit integrierter NH-Griffflasche

erforderl. für S 701 = 2 Stück	S 700-AB 00	GH S700 1912 R0001	52130 2		0,008	2 Stück
-----------------------------------	--------------------	--------------------	----------------	--	-------	---------

Sammelschienen-Anschlußklemmen für Cu 12 x 5

Leitungsquer- schnitt bis 10 mm ²	SKL-N6	GH L290 1200 R0006	00450 3 ①			1
---	---------------	--------------------	------------------	--	--	---

Schaltsperr Schloßbügeldurchmesser 3 mm

für 3 einpol. Geräte	S 700 SPE	GH S700 1909 R0001	52110 4		0,002	10
----------------------	------------------	--------------------	----------------	--	-------	----

Vorhängeschloß mit 2 Schlüsseln	SA 2	GJ F110 1903 R0002	58770 4		0,02	10
------------------------------------	-------------	--------------------	----------------	--	------	----

Schildträger mit Schutzkappe und Etiketten

1 Packung = 50 Bezeichnungsschildträger, 50 Klarsichtabdeckungen,
60 nichtklebende und 75 selbstklebende Etiketten

	BA 50	FP TN47 2625 R0001	01498 7 ②			1Pckg.
--	--------------	--------------------	------------------	--	--	--------

① bbn-Nr.: 40 16779

② bbn-Nr.: 40 13614



SK 0065 B 96

S 700 SA



SK 0074 B 96

S 700 SAK



SK 0075 B 96

S 700 SA 1



SK 0102 B 93

S 701 mit NH-Steckadapter
S 700-NH 00 und
Klemmenabdeckung S 700-AB 00



VSM 221,90

SKL-N6



S 700 SPE SK 0079 Z 94

ABB STOTZ-KONTAKT mit Sitz in Heidelberg entwickelt, fertigt und vertreibt modernste modulare Systeme für die elektrische Gebäudeinstallation.

Das Unternehmen bietet komplette Systemprogramme für verschiedene Anwendungsbereiche:

System pro M

Für klassische Installations-Anwendungen

Das modulare **System pro M** für die Installation auf DIN-Schiene umfaßt neben Europas meistgekauften Sicherungsautomaten und FI-Schutzschaltern ein komplettes Programm von Einbaugeräten.

Die in Funktion und Leistung unterschiedlich ausgelegten System-Komponenten erlauben es, die verschiedensten Anwendungen in der Gebäudeinstallation optimal abzudecken:

- konventionelle Haus-Installation
- industriell-gewerbliche Installation
- Schutz- und Schaltfunktionen
- Kontroll- und Überwachungsaufgaben
- Steuerungs- und Zeitschaltaufgaben usw.

System pro M compact[®]

Die Erweiterung von **System pro M** für den gezielten Einsatz in der Haus-Installation. Es zeichnet sich durch ein kompaktes, leicht überschaubares Angebot an Sicherungsautomaten, FI-Schutzschaltern, Querverdrahtungshilfen sowie eine optimierte Installationstechnik aus, die die besonderen Umstände und Anforderungen der Haus-Installation berücksichtigt.

System Connect

Das wegweisende, innovative System-Konzept mit nahtlos integrierten Systemeinheiten - bestehend aus Sicherungsautomaten, FI-Schutzschalter und Geräteträger sowie Verteiler - wurde speziell für die besonderen Anforderungen der Haus-Installation entwickelt.

Die neue Steckverbindungs-Technik der Geräte und des Geräteträgers sorgt für ebenso schnelle wie sichere Ausführung der Installationen: Montage, Anschluß der Geräte sowie Querverdrahtung erfolgen zeitsparend in einem Arbeitsgang. Die Bestückung läßt sich, wenn nötig, noch bis kurz vor der Übergabe schnell und flexibel verändern; Geräte lassen sich auch nachträglich problemlos und mit minimalem Zeitaufwand austauschen.

System Connect wurde von den Systempartnern ABB STOTZ-KONTAKT und Striebel & John in allen Details gemeinsam entwickelt.

EIB-Installationssysteme

Für die Gebäude-Systemtechnik

Modernste, programmierbare Installationssysteme in Bus-Technik auf Basis des europäischen EIB-Standards.

ABB i-bus[®] EIB

Das System mit der speziellen 2-adrigen Bus-Leitung, vorzugsweise für den Neubau.

ABB Powernet EIB

Das System zur Nachrüstung in bestehenden Gebäuden. Informationsübertragung über das vorhandene Stromnetz.

Sicherheitssysteme

Für den Rundum-Schutz

Breites Programm an sicherheitstechnischen Systemen und Komponenten: Einbruch- und Brand-Meldesysteme, Funk-Alarmsysteme, Türschließsystem, Signalisierungskomponenten.

In den über 100 Jahren seines Bestehens hat das Unternehmen immer wieder mit Pionierleistungen zur sicheren Anwendung elektrischer Energie beigetragen. Heute ist die ABB STOTZ-KONTAKT GmbH ein wichtiges Mitglied der Unternehmensgruppe ABB, die als führendes Unternehmen der Elektrotechnik weltweit vertreten ist.



ABB STOTZ-KONTAKT GmbH

Postfach 10 16 80

D-69006 Heidelberg

Telefon (0 62 21) 701 - 0

Telefax (0 62 21) 701 - 610

www.abb-stotz-kontakt.de