

# ABB hat seine Leistungen in der Antriebs- und Steuerungstechnik gebündelt.

Das bedeutet für Sie, dass Lösungen für morgen  
schon heute da sind.

Lösungen für Material Handling und  
Kunststoffverarbeitung

# Zeit ist Geld. Warum Sie mit ABB beides sparen.

## **Verlässlicher Partner des Maschinenbaus**

Die Anwendungen werden dynamischer, der Integrationsgrad steigt unaufhörlich, das Zusammenspiel der Komponenten wird sensibler und komplexer. Herzlich willkommen bei ABB. Herzlich willkommen bei maßgeschneiderten Paketlösungen, die Ihr Engineering schneller, sicherer und wirtschaftlicher machen.

## **Erfahrung ist nicht zu ersetzen.**

Unsere Kunden profitieren von internationaler, jahrzehntelanger Erfahrung mit Motoren, Umrichtern und Steuerungen. Diese leistungsstarken Einzelkomponenten werden zu individuellen Lösungen kombiniert – von der Steuerung bis zur Antriebstechnik, von der Sensorik bis zur Aktorik. Unsere Kunden schätzen dabei auch unser fundiertes Branchen-Know-how und die Erfahrung aus Tausenden von Applikationen. Wir nehmen dabei jede Herausforderung an, je kniffliger, je besser.

## **Service von Anfang an.**

Service fängt ganz vorne an, bei einer Beratung, die unseren Kunden wirklich etwas bringt. Und setzt sich fort mit Lösungen, die sich perfekt in ihre Applikationen integrieren lassen. Service bedeutet für uns professionelle Unterstützung unserer Kunden.

## **Energie-Effizienz schont nicht nur die Umwelt.**

Power and productivity for a better world. Unser Auftrag ist klar – unsere Lösungen sollen Energie intelligenter verwenden und damit unseren Kunden Geld sparen und die Umwelt schonen. Seit Jahren arbeiten wir mit Hochdruck an verbesserter Energie-Effizienz unserer Lösungen. Ihre Kunden sehen das besonders gerne, wenn Ihre Anwendungen weniger Energie verbrauchen. Aber wem sagen wir das?

## **Es bringt nur etwas, wenn es Ihnen etwas bringt.**

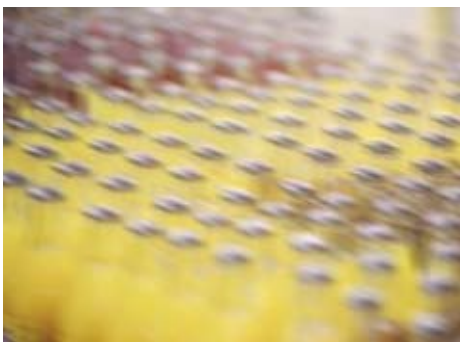
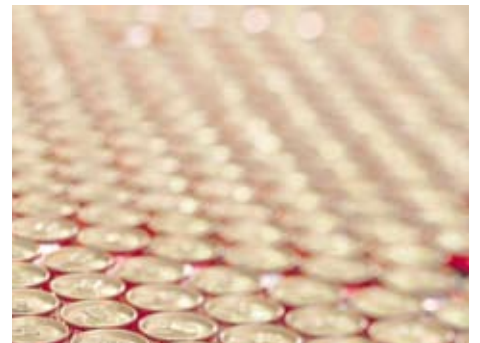
Bei allem, was wir Ihnen bieten, stellen wir uns immer wieder eine Frage: „Wie können wir Ihren Nutzen noch vergrößern?“. Als fairer Partner helfen wir Ihnen gerne, im internationalen Wettbewerb erfolgreich zu sein, noch effizienter und produktiver zu entwickeln und flexibel auf sich verändernde Marktbedingungen zu reagieren.

## **Die Maschine muss laufen, egal wo!**

Wo immer Ihre Kunden sind, ABB ist Ihr weltweiter Partner. Die weltweite Verfügbarkeit von Komponenten ist ein weiterer großer Vorteil, wenn Sie mit dem anerkannten Technologieführer arbeiten. Kurze Lieferzeiten und kompetente Ansprechpartner vor Ort unterstützen Sie und Ihre Kunden, egal wo, egal wie. Und das versprechen wir Ihnen für den gesamten Lebenszyklus der Produkte.

# Energieeffizienz Drehmomentgenauigkeit Gleichlaufregelung

Wir helfen Ihnen, schneller und wirtschaftlicher zu sein.  
Denn wie gesagt – Zeit ist Geld.



# Lösungen müssen funktionieren. Sonst darf man sie nicht Lösungen nennen.

## Vorsprung durch starke Leistungen

Zentrale oder dezentrale Systeme, High-Performance-Konzept oder Low-Cost-Ansatz – für ABB macht das keinen Unterschied. Die durchgängige Kompatibilität und individuelle Modularität der ABB-Produkte gewährleisten optimal an Ihre Maschinen angepasste Automatisierungslösungen und eine hohe Sicherheit der Investitionen. Intelligente, einfach zu bedienende Tools ermöglichen ein durchgehendes Engineering. Leistungsfähige industrielle Herstellungsprozesse sichern eine standardisierte, gleichbleibend hohe Qualität.

## Regeltechnik für die Blasfolienindustrie

Die exakten Durchmesser von Gefrierbeuteln oder schlauchförmigen Verpackungsfolien sind das Resultat des berührungslosen Systems zur Regelung von Blasfoliendurchmessern einer Düsseldorfer Firma. Dabei arbeitet das Unternehmen mit Ultraschallsensoren. Der Betrieb beliefert Kunden in aller Welt: „Deswegen haben wir uns für die speicherprogrammierbare Steuerung AC500 von ABB entschieden. Diese Steuerung ist zuverlässig, sollte aber doch mal ein Ersatzteil gebraucht werden, ist es weltweit leicht zu beschaffen“, erläutert der Firmenchef.

Die Firma wirbt auch bei ihren Auftraggebern – Folien- und Plastikherstellern oder Produzenten von Maschinen für diesen Industriezweig – mit der ausgereiften Steuerung. Die große Auswahl an Kommunikationskopplern sorgt dafür, dass sich das Automatisierungssystem an die verschiedenen Anforderungen anpassen lässt. Die Skalierbarkeit und das modulare Plattformkonzept stellen sicher, dass sich mit AC500 individuelle Automatisierungssysteme konfigurieren lassen.



# Positionieren Feldbussysteme Pick and Drop

## Rekordverdächtiger Folienwickler

Ein Weltmarktführer im Bereich Extrusionsmaschinen, vertraut bei seinem weltweit schnellsten Folienwickler auf den Servomotor ACSM1. Dank DTC kann er den ACSM1 ohne Drehgeber-Rückführung einsetzen und spart dadurch Platz und Kosten – bei erhöhter Zuverlässigkeit. Die Funktionsblock-Programmierung ermöglicht individuelle Regelungsprogramme für Wickler. Die Möglichkeit, beliebige Motortypen zu regeln, steigert die Flexibilität zusätzlich.



## Präzise, schnelle Reifenaufbaumaschine

Bei einem Reifenhersteller sorgt ein ACSM1 in einer halbautomatischen Reifenaufbaumaschine dank hoher Präzision und Geschwindigkeit für einen schnelleren Produktionszyklus und damit eine höhere Stückzahl. Die ABB-Servomotoren regeln die Antriebe der Travelling-Laser und der Bautrommel und helfen dem Werker, die Komponenten präzise zu platzieren. Der ACSM1 gewährleistet u. a., dass die Trommel für den Auftrag der nächsten Lage exakt an der geforderten Stelle stoppt – egal, wie stark der Reifen bereits aufgewickelt ist.



# Was bedeutet Zukunftssicherheit? Jeden Tag ein bisschen besser zu werden.

## Volles Programm für den Maschinenbau

ABB bietet dem Maschinenbau ein breites und starkes Programm an modernen und wirtschaftlichen Produkten und produktbegleitenden Services. Als Einzellösung oder kombiniert im Paket helfen sie den Unternehmen, ihren Vorsprung im nationalen und internationalen Wettbewerb zu sichern. Integrierte Lösungen und die Fach- und Prozesskompetenz von ABB ermöglichen ihnen zugleich, sich voll und ganz auf ihre Kernkompetenzen zu konzentrieren.

Die ABB-Frequenzumrichter vereinen das Technik-Know-how des weltweit führenden Produzenten drehzahl geregelter Antriebe mit einem Lieferprogramm von 0,18 kW bis 100 MW, dem größten angebotenen Leistungsbereich aller Hersteller. Im Bereich Motoren stellt ABB dem Maschinenbau eine umfassende Palette bewährter Drehstrom-Motoren mit hohem Wirkungsgrad und kompakte, hochdynamische Servomotoren zur Verfügung. Ein umfangreiches Sortiment an Automatisierungstechnik von Klein- und Kompaktsteuerungen bis zum skalierbaren Automatisierungssystem rundet das ABB-Lieferprogramm ab.

## State of the Art – heute und morgen

Wer auf ABB setzt, setzt auf State of the Art – und vielfach schon auf State of Tomorrow. Wie nur wenige Hersteller von Automationstechnik schafft der Innovationsführer ABB technologische Meilensteine, die die Wettbewerbsfähigkeit der Anwender sichern helfen und eine hohe Zukunftssicherheit garantieren. Jede Neu- und Weiterentwicklung baut auf dem Bestehenden auf und zielt auf eine stetige Leistungsverbesserung und den effizienteren Einsatz der Produkte. Sich für ABB zu entscheiden ist daher immer auch eine Entscheidung für die Zukunft.

## ACSM1: Flexibel zum Erfolg

Hohe Flexibilität kennzeichnet den Servoumrichter ACSM1. Der ABB Machinery Drive kann mit unterschiedlichen Gebersystemen Asynchron- und Synchron-Motoren, Asynchron-Servomotoren und Torque-Motoren regeln und eignet sich auch für geberlose Systeme (Open Loop). Die kompakte Hardware, eine flexible Programmierung und das innovative steckbare Software-Speichermodul ermöglichen flexible Antriebskonfigurationen bei hoher Verfügbarkeit. Was den ACSM1 für Maschinenbauer so attraktiv macht: Mit ihm muss nur noch ein Servoumrichter für verschiedene Motortypen und das entsprechende Gebersystem spezifiziert werden.

---

### Umfangreiches Leistungspaket

Einsatzmöglichkeiten von Open Loop bis Servoapplikationen

Flexible Applikationserstellung durch IEC-61131

Programmierung

Anwenderfreundlich durch Memory Unit

---



# Bremsenergienutzung Fliegende Schere Winkel-Synchronlauf

## **Servomotoren: Wo hohe Dynamik zählt**

Anspruchsvolle Anwendungen sind das Einsatzgebiet der Servomotoren von ABB. Anwendungen mit hoher Dynamik, bei denen Asynchronmotoren eingesetzt werden, sind das Feld der HDP-Motoren. Ultrakompakt gebaut, bieten sie ein deutlich geringeres Trägheitsmoment als vergleichbare Standard-Normmotoren. In den Servosynchronmotoren der Serie 9C ist die neue Technologie der dichtgepackten Wicklung realisiert. Eine um bis zu 30 Prozent reduzierte Länge und Massenträgheit der Motoren sind das Resultat.

---

### **HDP – Dynamische Eigenschaften**

Hohe Leistungsdichte und exzellenter Wirkungsgrad  
Hohe Überlastbarkeit

---

### **9C – Modulares Design**

Konzentrierte Wicklungen  
Für hochdynamische Applikationen  
Mit gängigen Drehgebertypen lieferbar



## **AC500: Flexible, zukunftssichere Automatisierung**

Die Variantenvielfalt moderner Maschinen reicht von der einfachsten Applikation bis zur komplexen, mit allen Optionen bestückten Hightech-Variante. Die skalierbare SPS AC500 bietet hier durch ihre Skalierbarkeit gegenüber modularen SPS-Lösungen klare Vorteile – als zentrales Steuerungssystem, dezentral erweitert oder vernetzt für hoch komplexe Automatisierungslösungen inklusive Motion-Control Anwendungen. Die klare Systemstruktur, einheitliche Schnittstellen und eine einheitliche Programmierumgebung sichern eine rasche Projektierung und Montage. Für kleine Anwendungen im Stand-alone-Betrieb bietet die kompakte AC500-eCo einen interessanten Einstieg in diese leistungsstarke Steuerungsfamilie.

---

### **Die skalierbare SPS AC500**

Skalierbare Steuerung  
Eine Software für die komplette Reihe  
Große Auswahl an Kommunikations- und Feldbuskopplern



# Kontakt

**ABB Automation Products GmbH**  
**ABB STOTZ-KONTAKT GmbH**

Telefon: 06203 717717

E-Mail: [info.maschinenbau@de.abb.com](mailto:info.maschinenbau@de.abb.com)

[www.abb.de/maschinenbau](http://www.abb.de/maschinenbau)