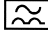



Montage- und Betriebsanleitung
 Operating and Installation Instruction

FI/RCCB F 804 B  
 IEC/EN 61008, DIN VDE 0664-100

**STOTZ-Fehlerstrom-Schutzschalter
 Baureihe F 804 B (Allstromsensitiv)**

STOTZ-Residual Current Circuit Breakers
 F 804 B range (a.c.-d.c. sensitive)

Sicherheitshinweis:

Die Montage, der Anschluß und die Inbetriebnahme dürfen nur durch eine Elektrofachkraft erfolgen.
 Eigenmächtige Eingriffe oder Manipulationen sind nicht zulässig.

GH F800 7002 P1

Security advice:

Installation, connecting-up and commissioning shall only be carried out by an electrical specialist.
 Unauthorised intervention or manipulations are not permissible.



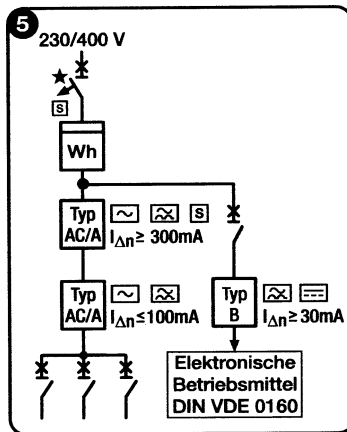
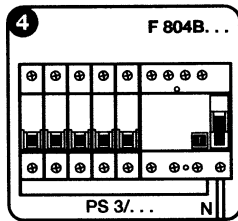
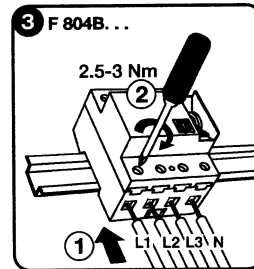
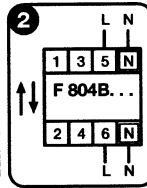
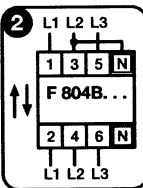
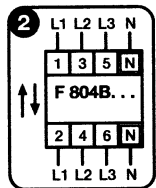
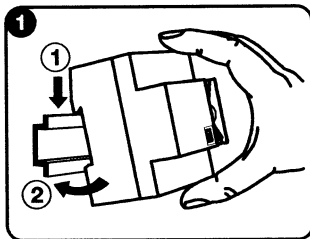
ABB STOTZ-KONTAKT GmbH

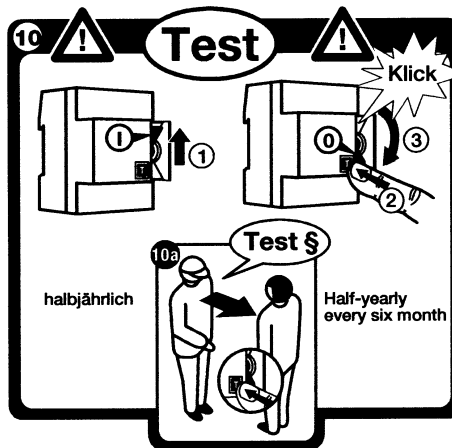
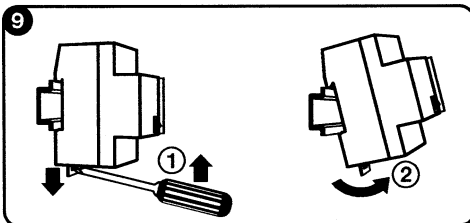
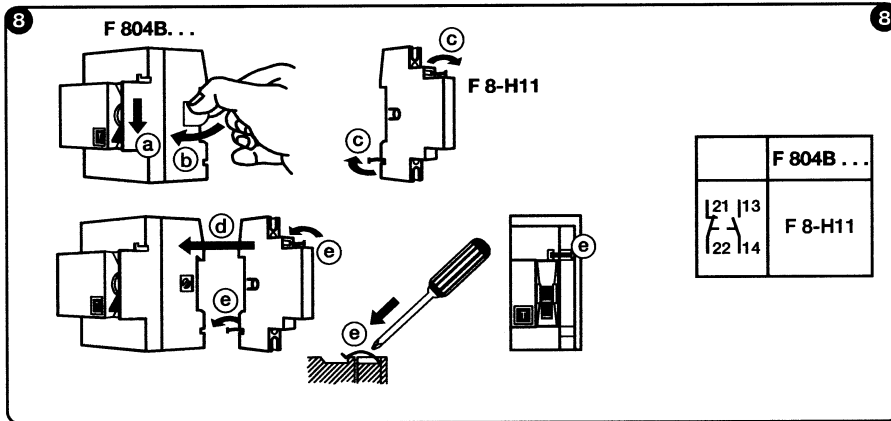
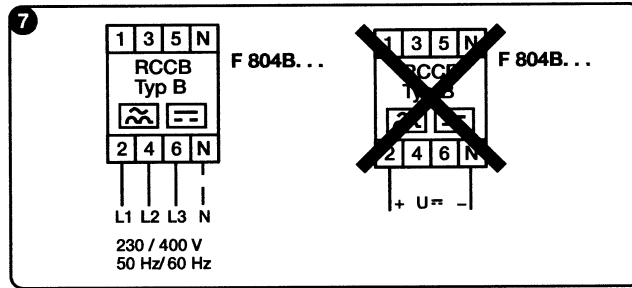
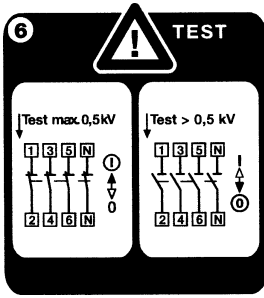
Postfach 101 680, D-69006 Heidelberg
 Telefon (06221) 701-0
 Telefax (06221) 701 610



Made in Germany

2536294112





Funktionsprüfung

Zur Funktionsprüfung ist im eingeschalteten Zustand die schwarze Prüftaste T zu drücken, dabei muß der FI-Schutzschalter sofort auslösen. Der schwarze Schaltgriff springt in die untere Stellung "0".

Die Funktionsprüfung soll regelmäßig, halbjährlich durchgeführt werden. Zusätzlich vorgegebene regionale oder anwenderspezifische Prüfungen sind zu berücksichtigen.

Functional test

For the functional test, the switch must be in the ON position and the black test pushbutton is pressed. The RCCB must trip immediately. The black switch handle jumps to the lower position with the switch position indication "0".

The functional test shall be carried out regularly, twice a year. In addition predefined regional or user-specific examinations have to be taken into account.