

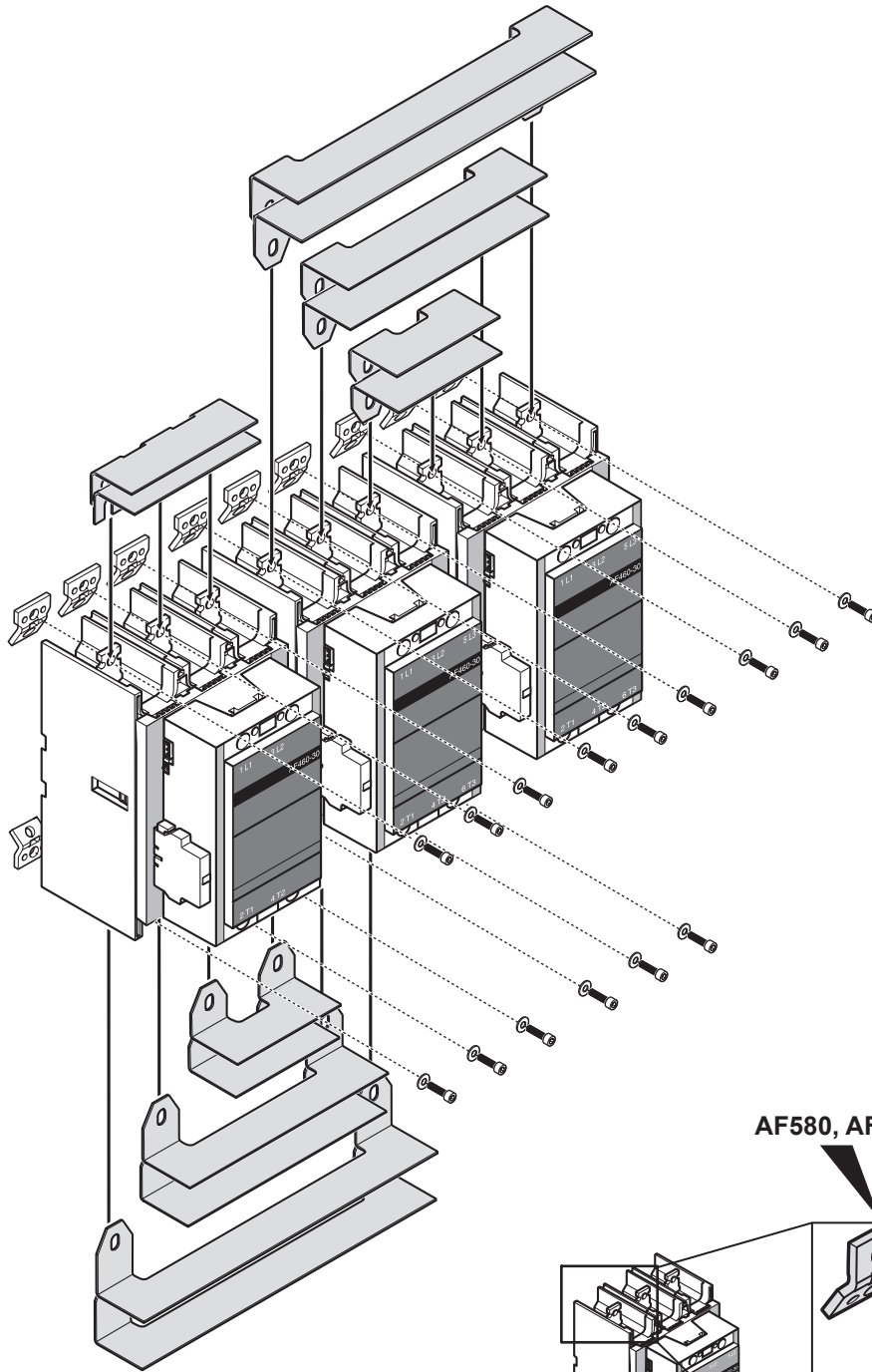


# BED 400, BED 460, BED 580, BED 750

Operating instructions  
Betriebsanleitung  
Notice d'instructions  
Instruktion  
Istruzioni tecniche  
Instrucciones de empleo  
Ohje

Interconnection bars  
Verbindungen  
Barres  
Överkopplingskenor  
Barrette  
Barras  
Kytkin johto

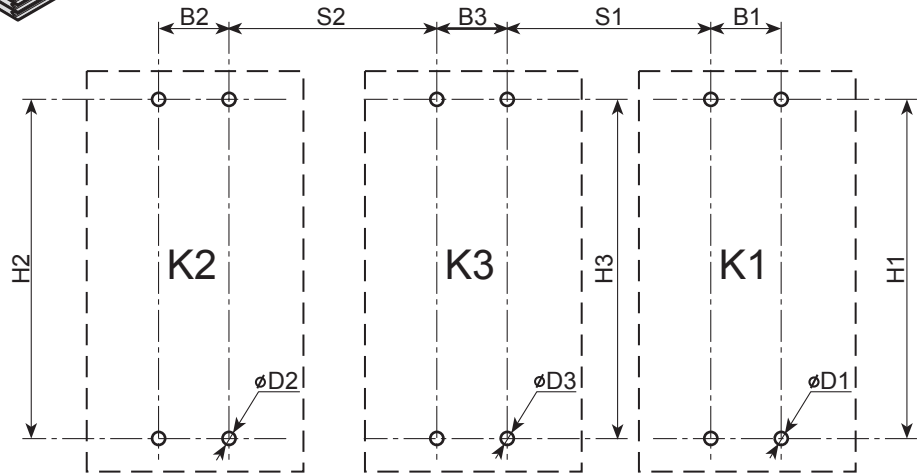
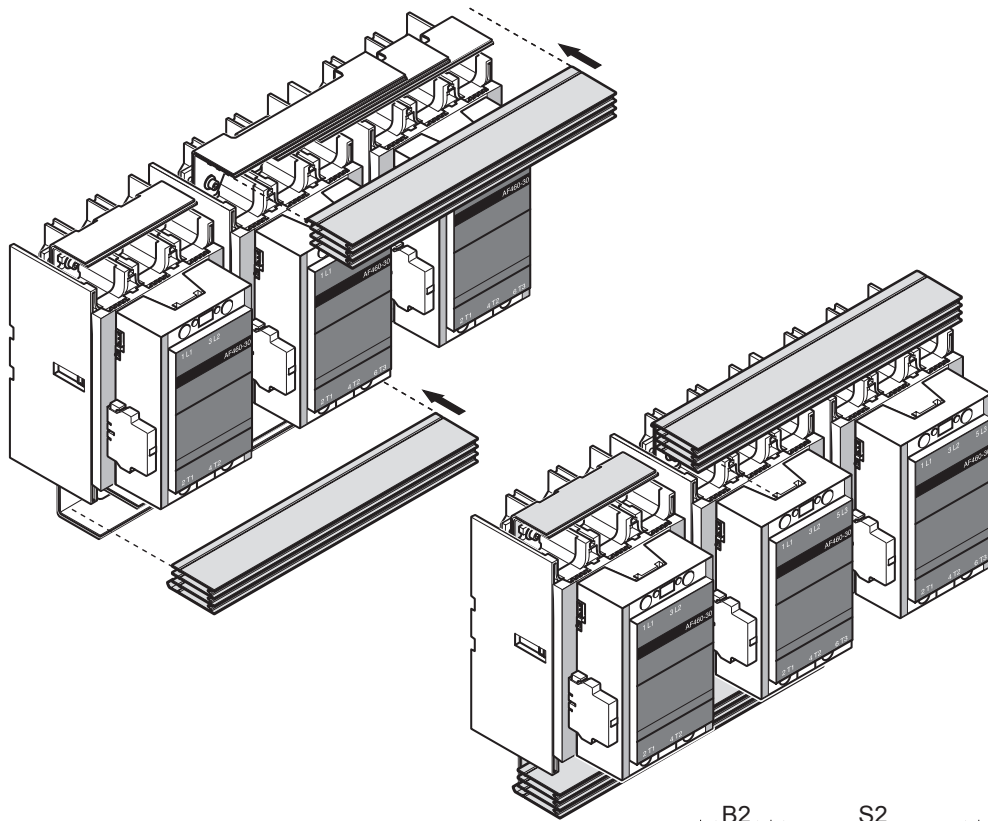
1SFC 380031-89, ed.4, 1(2), October 2005



AF580, AF750

AF 400, AF460

A/JAF 210, A/JAF 260, A/JAF 300	AF 400, AF 460	AF 580, AF 750
M10	M10	M12
28 N.m - 240 lb.in	35 N.m - 310 lb.in	45 N.m - 398 lb.in



	K2	K3	K1	S2	S1	B2	B3	B1	Ø D2	Ø D3	Ø D1	H2	H3	H1
BED 400	A 300	AF 400	AF 400	139,5	153	43,75	63	63	M5	M5	M5	187	248	248
BED 460	AF 400	AF 460	AF 460	153	153	63	63	63	M5	M5	M5	248	248	248
BED 580	AF 400	AF 580	AF 580	160,5	168	63	72	72	M5	M6	M6	248	249	249
BED 750	AF 580	AF 750	AF 750	168	168	72	72	72	M6	M6	M6	249	249	249

**Warning!** The operation, installation and servicing of this product must be carried out by a qualified electrician, following installation standards and safety regulations. Before operating the contactor, make sure that the control voltage supply corresponds with the coil marking. Wrong control voltage can damage the coil. Do not touch live parts. Danger!

**Warnung!** Die Inbetriebnahme und die Installation des vorhandenen Gerätes sowie jegliche Wartungsarbeiten müssen durch einen Fachelektriker, der die anerkannten technischen Regeln, die Montagenormen und die Sicherheitsvorschriften beachtet, durchgeführt werden. Vor Inbetriebnahme der Schütze prüfen ob Steuerspannung am Verwendungsort mit den aufgedruckten Spulendaten übereinstimmt. Der Anschluss einer anderen Steuerspannung kann zur Zerstörung der Spule führen. Spannung führende Teile nicht berühren. Lebensgefahr!

**Attention!** La mise en œuvre et l'installation de cet appareil et toute intervention doivent être effectuées par un électricien professionnel appliquant les normes d'installation et les règlements de sécurité. Avant la mise en marche des contacteurs, vérifier que la tension du circuit de contrôle correspond bien aux indications de la bobine. Le raccordement d'une tension différente peut mener à une destruction de la bobine. Ne pas toucher les pièces sous tension. Danger de mort!

**Varning!** Igångsättning och installation av apparaten samt alla ingrepp bör utföras av en kompetent elektriker enligt alla gällande installationsnormer och säkerhetsregler. Kontrollera före installation av kontaktorn att aktuell manöverspänning överensstämmer med spolens märkdata. Felaktig manöverspänning kan skada spolen. Beröring av spänningsförande delar är förenat med livsfara.

**Attenzione!** La messa in opera, l'installazione di questo apparecchio ed ogni tipo di intervento devono essere effettuati da un elettricista professionista il quale applichi le regole del mestiere, le norme di installazione ed i regolamenti di sicurezza. Prima della messa in servizio del contattore, verificare che la tensione del circuito di comando corrisponda esattamente a quella indicata sulla bobina. L'alimentazione con una tensione diversa, può provocare la distruzione della bobina. Non toccare le parti attive. Pericolose di vita!

**Atención!** La puesta en aplicación, la instalación de este aparato y cualquier intervención deben realizarse por un electricista profesional que aplique las reglas del oficio las normas de instalaciones y la reglamentación de seguridad. Antes de la puesta en servicio del contactor, comprobar si coinciden la tensión de mando con los datos impresos en la bobina. La conexión de otra tensión de mando puede producir la destrucción de la bobina. Las partes bajo tensión no deben tocarse. Peligro de muerte!

**ABB Automation Technologies AB, Cewe-Control**

SE-721 61 Västerås, Sweden Telephone +46 21 32 07 00 Telefax +46 21 12 60 01