

Product note

Starter-Kit zur einfachen Motoransteuerung Mit Antriebs- und Steuerungstechnik von ABB - Das perfekte Team



Profitieren Sie vom neuen Starter-Kit mit Antriebs- und Steuerungstechnik von ABB. Es beinhaltet bereits alles was Sie zur Ansteuerung eines Motors benötigen. Die Inbetriebnahme ist damit in weniger als einer Stunde möglich.

Das kompakte und leistungsfähige Paket beinhaltet das fertige Anwender-Programm, und alle erforderliche Zubehörteile. Es ist für kleinere Maschinen und Systeme konzipiert bei denen die SPS bis zu sieben Antriebe steuert. Das Paket kann aber jederzeit erweitert werden durch Nutzung der AC500 Automatisierungs-Plattform und einer großen Auswahl von AC-Niederspannungs-Antrieben.

Einfach bestellen und schnell starten

SPS, AC-Antrieb und Zubehör werden in einem Paket und unter einer Bestellnummer geliefert. Dies vereinfacht den Bestellvorgang und verkürzt die Lieferzeit.

Das Starter-Kit enthält die ABB Kompaktsteuerung AC500-eCo und den Machinery Drive ACS355 (0,37 kW). Weiterhin vorgefertigte Programme mit zugehörigen Baustein-Bibliotheken und Visualisierung. Dazu die erforderlichen Kabel und Dokumentation um den Motor in wenigen Minuten zu starten.

Kompaktes Design spart Platz

Die kompakte Größe von SPS und Antrieb bieten die erforderliche Flexibilität bei der Integration in existierende oder neue Maschinen und Systeme.

AC500-eCo ist eine wirtschaftliche Einsteiger-SPS für Stand-alone Lösungen. Sie spart Platz aufgrund von integrierten digitalen und analogen E/A's. Sie ist leicht zu programmieren und unterstützt sechs Programmiersprachen inkl. CFC.

Machinery Drives von ABB unterstützen Geschwindigkeits- und Drehmomentsteuerung für einen großen Anwendungsbereich. Das kompakte Design enthält Funktionen wie zum Beispiel sicheres Drehmoment und einen eingebauten Brems-Chopper. Die Funktion sicheres Drehmoment erfüllt die neuesten Standards hinsichtlich Maschinensicherheit.

Flexible Systemerweiterung

AC500-eCo gehört zur SPS-Familie AC500, eine skalierbare und modulare Automatisierungs-Plattform. Sie ist flexibel erweiterbar und kann für zentrale und dezentrale Systemkonzepte angepasst werden.

Ein für die AC500-eCo erstelltes Programm kann problemlos auf eine andere AC500-CPU übertragen werden - falls mehr Speicher oder Leistung erforderlich ist. Fertige Funktions- und Kommunikations-Bausteine für die AC-Antriebe von ABB sind verfügbar.

Das Engineeringtool PS501 bietet neben den sechs Programmiersprachen eine integrierte Visualisierung und die Konfiguration des Gesamtsystems, inklusive Feldbusse und Vernetzung.

Vorteile des Paketes

- einfache Bestellung von SPS, AC-Antrieb und Zubehör als Kit ab Zentrallager ABB
- Steuerung eines Motors wenige Minuten nach Öffnen des Starterkit
- Einsteiger-SPS und AC-Antrieb Kit zum einfachen Erlernen der Programmierumgebung
- Vorgefertigtes Starterkit zur schnellen Fokussierung auf die Kundenapplikation
- Fertige Visualisierung für den einfachen Applikationstest
- Kosteneffiziente Systemerweiterung da das Applikationsprogramm für die gesamte AC500 SPS-Plattform genutzt werden kann.

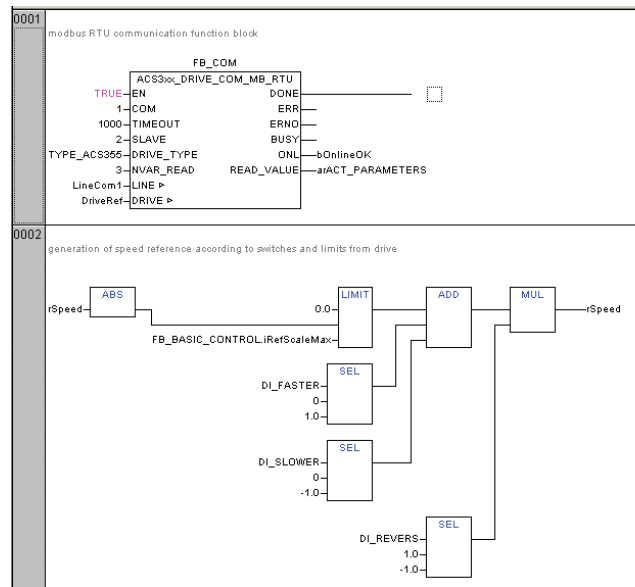


Abbildung 2. Vorgefertigte Programmierung mit Funktionsblöcken führt zur Zeiteinsparung bei Entwicklung und Inbetriebnahme.



Abbildung 1. Starter-Kit von ABB mit AC500-eCo CPU, ACS355 Antrieb und komplettem Zubehör.

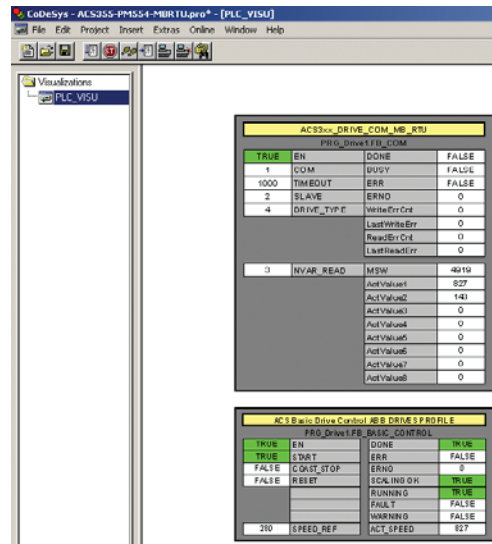


Abbildung 3. Vorgefertigte Visualisierung zum einfachen Test der Applikation.

Weitere Informationen und Kontakt unter:

- www.abb.de/drives
- www.abb.de/PLC
- www.abb.de/drivespartners

e-mail: industriautomation@de.abb.com

© Copyright 2011 ABB.
Alle Rechte vorbehalten