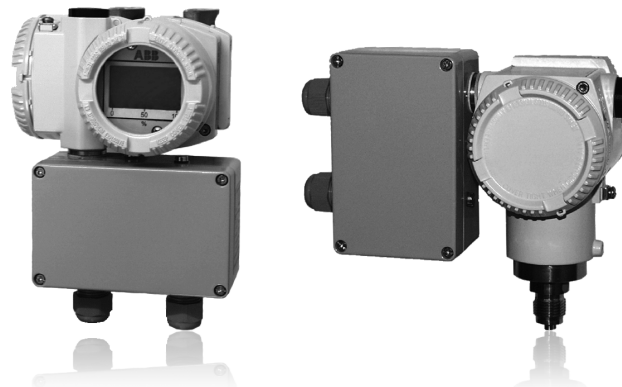


Vierleiter-Zusatzgerät für Druckmessumformer für Baureihe 265xx / 267xx / 269xx



2-Leiter-Messumformer mit integriertem Speisegerät

Ausgangssignal 0 ... 20 mA oder 4 ... 20 mA

Energieversorgung

– 24 V oder 230 V

HART®-Kommunikation am Messumformer
weiterhin möglich

Das Vierleiter-Zusatzgerät für Druckmessumformer der Baureihe 265xx / 267xx / 269xx ist ein an den Messumformer direkt angebautes Speisegerät mit einer Trennung zwischen Hilfsenergie und Ausgangssignal. Dadurch wird aus dem Zweileiter-Messumformer ein Vierleiter-Messumformer mit der Möglichkeit als Hilfsenergie wahlweise 24 V oder 230 V zu verwenden. Das Ausgangssignal kann wahlweise 0...20 mA oder 4...20 mA sein. Direkt am Messumformer ist weiterhin HART-Kommunikation möglich. Das Zusatzgerät wird bereits werkseitig an den Messumformer angebaut.

Technische Daten

Eingang

4...20 mA

Speisespannung

min. 14V at 20 mA

Ausgang

0(4)...20 mA (umstellbar)

Kennlinie

steigend, linear

Strombegrenzung

ca. 25 mA

Maximale Bürde

750 Ω

Welligkeit

max. 1 % v. E. bei max. Bürde

Hilfsenergie

AC 230V (+6 % / -10 %):
 47 ... 63 Hz;
 Leistungsaufnahme: ≤ 6 VA
 DC 24 V (18 ... 32 V):
 zul. Welligkeit 2,5 Vss innerhalb
 der angegebenen Grenzen;
 max. Leistungsaufnahme: ≤ 3 W

Kennlinienabweichung

max. 0,15 % v. E.

Zeitkonstante t90

max. 30 ms

Einflüsse der

Umgebungstemperatur ≤ 0,1% / 10K
 Bürde ≤ 0,1%
 bei Änderung von 0 % to 100 %
 Hilfsenergie ≤ 0,1% bei 10% Änderung

Galvanische Trennung zwischen

Hilfsenergie und Eingang
 Hilfsenergie und Ausgang

Isolationsspannung nach DIN EN 61 010

AC 250 V

Verschmutzungsgrad

2

Überspannungskategorie

II.

Prüfspannung

UC: 1,5 kV
 AC: 2,3 kV

EMV geprüft nach

DIN EN 61 326

Umgebungsbedingungen

zul. Temperatur -20 °C - +80 °C
 Lagertemperatur -50 °C - +85 °C
 Betauung zulässig

Gehäuse

Schutzart (DIN40040) IP54
 Material Aluminiumdruckguss,
 Epoxidharz, lackiert
 Abmessungen H x W x D: 125 x 80 x 60 mm

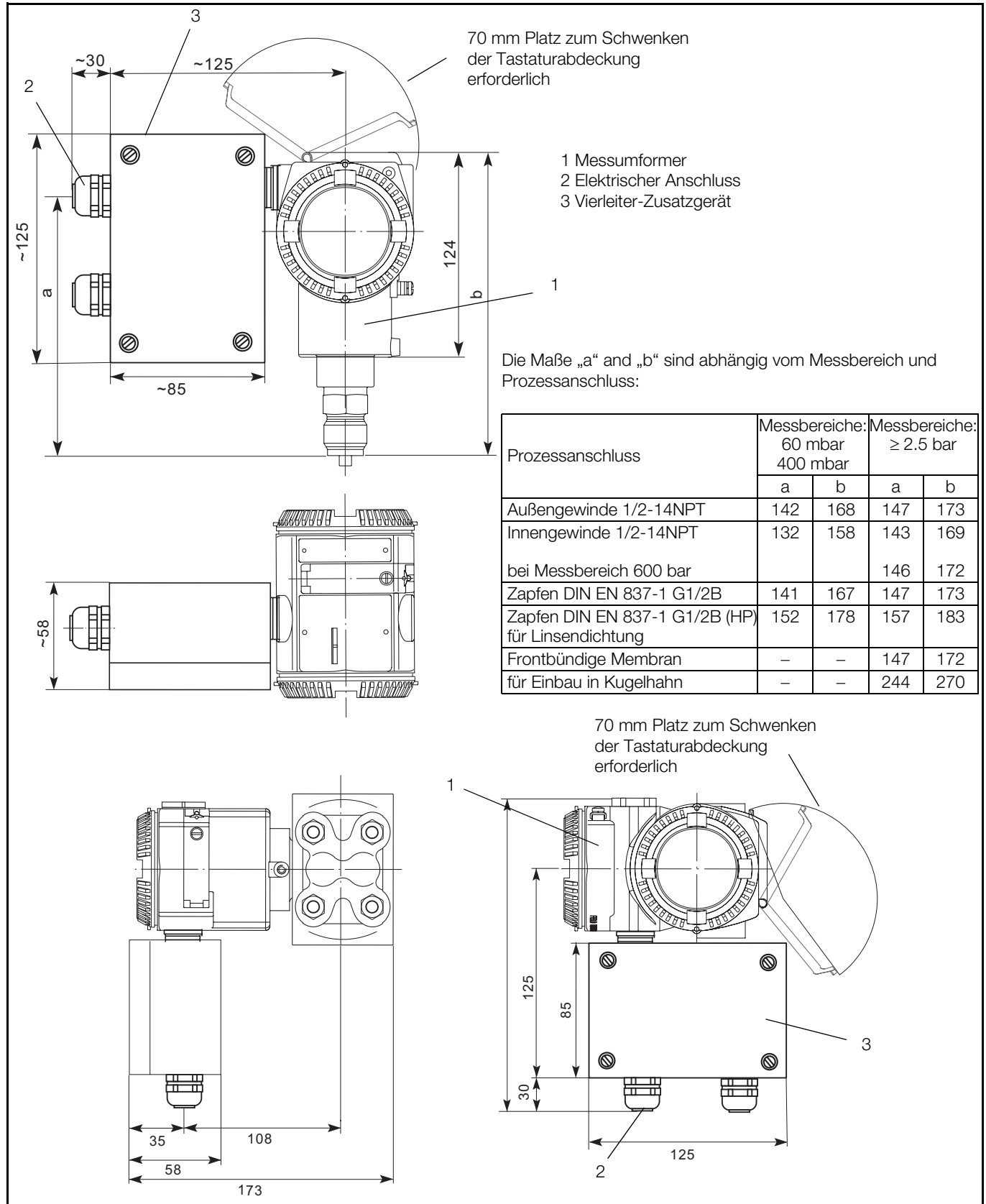
Gewicht

ca. 0,7 kg

Farbe

RAL 7032,
 Oberfläche glatt

Maßzeichnungen



Bestellangaben

Die folgenden Bestellnummern werden an die Bestellnummer des jeweiligen Messumformers angehängt. Für Messumformer 265Dx; 267xx; 269xx muss in Verbindung mit dem Vierleiter-Zusatzgerät das DIN-Gehäuse mit elektr. Anschluss M20 x 1,5 (Elektronikgehäuse Bestellcode J), für Messumformer 265Gx/Ax muss das Barrel-Gehäuse mit elektr. Anschluß M 20x1,5 (Elektronikgehäuse Bestellcode B) verwendet werden.	Bestellnummer			Code		
Zubehör Verstärkergehäuse						
Hilfsenergie / Ausgangssignal DC 24 V / 0...20 mA DC 24 V / 4...20 mA AC 230 V / 0...20 mA AC 230 V / 4...20 mA				A4 A6 A5 A7		
Elektrischer Anschluss Zusatzgerät Kabelverschraubung M 20 x 1,5 ¹⁾ Stecker Han 8U (nur in Verbindung mit Hilfsenergie DC 24 V) ¹⁾ Stecker Han 7D (nur in Verbindung mit Hilfsenergie DC 24 V) ¹⁾				U3 U5		

¹⁾ Bestellcode U3 bzw. U5 erfordern für das Elektronikgehäuse des Messumformers die Bestelloption "Stecker"

Kontakt

ABB Automation Products GmbH

Process Automation

Borsigstr. 2
63755 Alzenau
Deutschland
Tel: 0800 1114411
Fax: 0800 1114422
vertrieb.messtechnik-
produkte@de.abb.com

ABB Automation Products GmbH

Process Automation

Im Segelhof
5405 Baden-Dättwil
Schweiz
Tel: +41 58 586 8459
Fax: +41 58 586 7511
instr.ch@ch.abb.com

ABB AG

Process Automation

Clemens-Holzmeister-Str. 4
1109 Wien
Österreich
Tel: +43 1 60109 3960
Fax: +43 1 60109 8309
instr.at@at.abb.com

www.abb.de

Hinweis

Technische Änderungen sowie Inhaltsänderungen dieses Dokuments behalten wir uns jederzeit ohne Vorankündigung vor.

Bei Bestellungen gelten die vereinbarten detaillierten Angaben. ABB übernimmt keinerlei Verantwortung für eventuelle Fehler oder Unvollständigkeiten in diesem Dokument.

Wir behalten uns alle Rechte an diesem Dokument und den darin enthaltenen Themen und Abbildungen vor. Vervielfältigung, Bekanntgabe an Dritte oder Verwendung des Inhaltes, auch auszugsweise, ist ohne vorherige schriftliche Zustimmung durch ABB verboten.

Copyright© 2011 ABB
Alle Rechte vorbehalten

3KXP200022R1003