

Service und Support

Servicekonzept

Durch kontinuierlichen Service, Support und Modernisierung einer Anlage lassen sich langfristig Verfügbarkeit und Betriebssicherheit erhöhen und die Lebensdauer verlängern. Daraus resultiert ein wirtschaftlicher Betrieb und somit eine Steigerung der Produktivität.

Das Servicekonzept umfasst alle Phasen:

- Garantieperiode
- Instandhaltung
- Modernisierung
- Störungsbehebung
- Beratung

Durch alle diese Phasen unterstützt ABB Schweiz Ihre Serviceanforderungen mit erfahrem Personal und dem Einsatz von innovativen IT-Lösungen.

Service, Support und Modernisierung umfassen

- Sicherung Ihrer Investition
- Nachrüsten elektrischer und leittechnischer Systeme
- Nachrüsten der Feuerleistungsregelung
- Modernisierung der Turbinenregelung mit Turboturn
- Elektronisches Regelungs-, Steuerungs-, Schutz- und Automatisierungskonzept

Effizienter Support



ABB Schweiz AG, Baden, Schweiz



Thermische Abfallverwertung

Power Plant Automation, Schweiz



ABB

ABB Schweiz AG
Power Systems
Abt. PSPV
Bruggerstrasse 72
CH-5401 Baden, Schweiz
Tel. +41 (0)58 585 36 33
Fax +41 (0)58 585 30 80
E-mail: WTE@ch.abb.com
www.abb.com/powergeneration

ABB



Automation für thermische Abfallverwertungsanlagen

KVA Nordforbraending, Dänemark



KVA Turgi, Schweiz



KVA Malmö, Schweden



KVA Linthgebiet, Schweiz



ABB - Ihr zuverlässiger Partner

ABB Schweiz AG

Im Bereich der thermischen Abfall- und Sondermüllverwertung sowie der Fernwärmeversorgung liefert ABB Schweiz die gesamten elektrischen und leittechnischen Ausrüstungen aus einer Hand. "Alles aus einer Hand" schliesst auch die Nebenanlagen ein, um die Kunden von Schnittstellen zu entlasten.

Beratung und Verkauf

Das Optimum an Wirtschaftlichkeit, Zuverlässigkeit und Lebensdauer lässt sich nur erreichen, wenn alle Systeme und Komponenten aufeinander abgestimmt sind. Dieser Anspruch ist durch unser bestens ausgewiesenes Verkaufsteam, welches stets das Verhältnis zum Kunden pflegt, gewährleistet. Die Verkäufer von ABB Schweiz sind Ingenieure mit langjähriger Erfahrung und grossem Fachwissen.

Robert Gottwald, Marisa Voegtlin, Roland Richner, Jakob Kledal, Hans Walter, Eric Lehmann



Engineering

Effizientes Engineering beeinflusst nicht nur die Investitionskosten beim Bau einer Anlage, sondern auch die Betriebskosten, da während der Betriebsdauer der Anlage verfahrenstechnische Änderungen und Erneuerungen vorgenommen werden, die auch elektro- und leittechnisch angepasst werden müssen.

Projektierung und Abwicklung

Das ABB Schweiz Projektteam führt die gesamte elektro- und leittechnische Abwicklung beim Bau einer Anlage durch. Es wird sichergestellt, dass durch die enge Zusammenarbeit mit Kunden, Planer und Berater das optimale Konzept erzielt wird.

Unsere Dienstleistungen umfassen

- Lösungen aus einer Hand
- Beratung und Verkauf
- Projektierung, Abwicklung, Inbetriebnahme
- Montage, Montageüberwachung
- Personalschulung
- Service und Support

IndustrialIT ...the Next Way of Thinking

IndustrialIT

Im Hinblick auf den wachsenden, globalen Wettbewerb, gewinnt die Verfügbarkeit von Informationen mehr und mehr an Bedeutung. In Zukunft kann ein entscheidender Wettbewerbsvorteil nur erreicht werden, wenn die richtigen Informationen zur richtigen Zeit, am richtigen Ort, in der richtigen Form, den richtigen Personen zur Verfügung gestellt werden. Innovative Applikationen innerhalb von ABB's Industrial IT machen es möglich, diese Informationen unternehmensweit zur Verfügung zu stellen. Industrial IT, die kontinuierliche Weiterentwicklung der bewährten ABB Systeme, ist geprägt durch die langjährigen Automatisierungserfahrungen im internationalen Markt.

Modulare Technik ermöglicht den stufenweisen Auf- und Ausbau eines Leitsystems, mit dem sich umfassende Lösungen realisieren lassen.

Die Palette der möglichen Konfigurationen erstreckt sich von kompakten, autonomen Verarbeitungssationen bis hin zu grossen, komplexen Automatisierungssystemen.

Kommandoraum



IndustrialIT bietet folgende Kundenvorteile

- Echtzeitinformationen und somit schneller, einfacher Zugang zu Produktionsdaten
- Offene Architektur, internationale Standards
- Einheitliche Bedienerschnittstelle auf Windows-Technologie.
- Objektorientierte Struktur und Engineering

Umfassendes Know-How

Weitere Ausrüstung

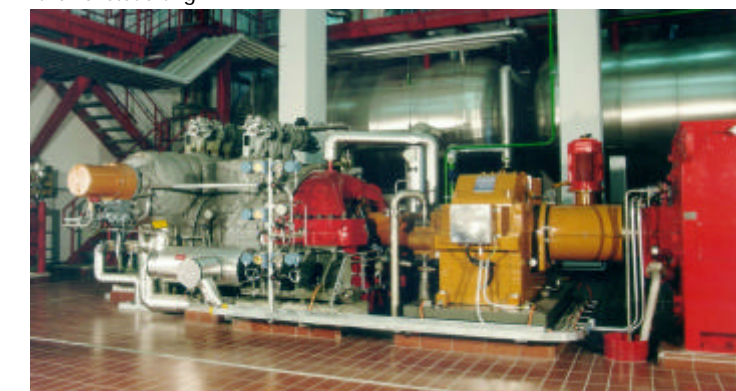
Neben der gesamten Leittechnik liefert ABB Schweiz auch weitere Systeme und Komponenten wie:

- Mittel- und Niederspannungs-Schaltanlagen
- Transformatoren
- Notstromaggregate
- Motor-Control-Center (MCC)
- Antriebe und Frequenzumformer
- Instrumentierung
- Video-Überwachungssysteme
- Emissions-Messeinrichtungen
- Installationen

NS-Schaltanlage



Turbinensteuerung



Alles aus einer Hand

- Ein Ansprechpartner für alle Belange
- Schnittstellenoptimierte Lösungen
- Gesamtverantwortung für Lieferungen, Leistungen und Funktionen
- Kurze Realisierungszeiten
- Attraktive Preise