



RobotWare Foundry DieCast

Software

RobotWare Foundry DieCast ist ein Softwareprodukt zur leichten Programmierung und einfachen Bedienung von ABB-Robotern an Druckgießmaschinen. Das Produkt minimiert den Zeitaufwand für Einrichtung, Fehlerdiagnose und Fehlerbehebung durch vordefinierte Benutzerschnittstellen zwischen Roboter und Peripherie (u. a. Druckgießmaschine, Fördertechnik).

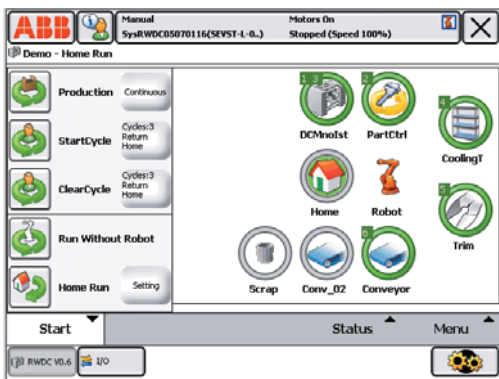
Einfache Programmierung

Die grafische Oberfläche nutzt Symbole zur leichten Programmierung. Spezielle Kenntnisse der Programmiersprache sind somit nicht erforderlich. Der Programmassistent führt den Bediener durch die Programmkonfiguration. Programmieren wird so einfach wie eine Suche im Internet.

Leichte Bedienbarkeit

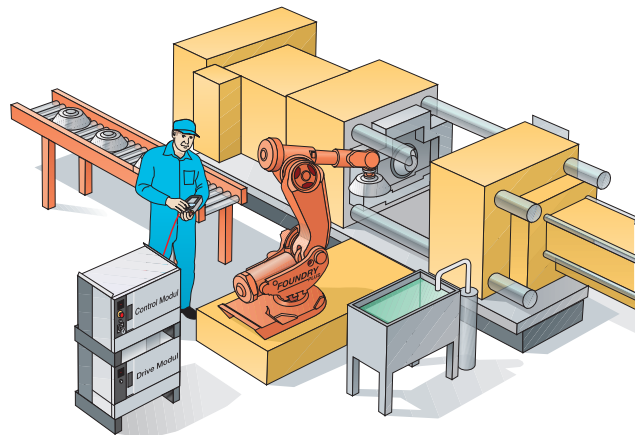
Der Bediener startet die für das Druckgießen typischen Zyklen (Produktion, Betrieb der Maschine ohne Roboter, Warmlauf der Maschine, Qualitätskontrolle usw.) mit nur einem Tastendruck im Produktionsfenster. Das Stationssymbol zeigt die tatsächliche Position des Roboters in der Zelle an. Ebenfalls sichtbar ist der Status durch das grüne und das rote Stationssymbol auf dem Farbbildschirm. Weiterhin kann eine Produktionsstatistik, der Signalzustand und das Fehlerprotokoll abgerufen werden.

- Grafische Zellenübersicht
- Farbige Statusmeldungen
- Bildliche Darstellung des produzierten Teils
- Darstellung sämtlicher Roboterzyklen
- Automatisches und sicheres Fahren in die Grundstellung



Sicheres Fahren in die Grundstellung

Tritt ein Problem in einer Station auf, ermöglicht es RobotWare Foundry DieCast dem Roboter, die Produktion unter Umgehung der betreffenden Station fortzuführen. Nach einem Netzausfall während des Betriebs kann der Roboter an derselben Stelle und im gleichen Systemzustand wie vor dem Netzausfall wieder anfahren. Der Roboter kann nach einem Halt in einer beliebigen Situation automatisch und sicher in die Grundstellung gefahren werden; daher ist es nicht mehr erforderlich, den Roboter in schwierig zugänglichen Bereichen manuell zu bewegen. Um eine umfassende Sicherheit zu gewährleisten, können Sicherheitszonen programmiert werden.



Weniger Aufwand für die Schulung

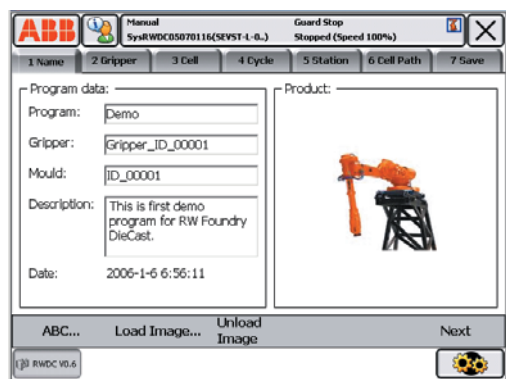
Durch die modulare Programmstruktur, den Programmassistenten und das grafische Produktionsfenster verringert sich der Zeitaufwand für den Bediener und den Programmierer des Roboters.

Maschinensicherheit

Die Robotersteuerung IRC5 beinhaltet ein modernes Zugriffsschutzsystem für die Verwaltung von Nutzern und Berechtigungen in Verbindung mit Nutzernamen und Passwörtern. Das System verbessert die Qualität Ihrer Systeme, indem Bediener und Programmierer lediglich Zugang zu den Funktionen erhalten, die sie beherrschen. Die eingeloggte Person wird im Ereignisprotokoll registriert.

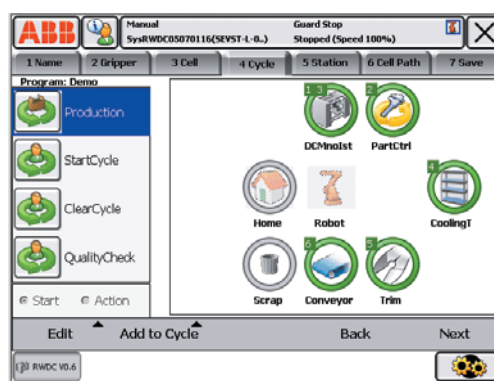
Die RobotWare-Familie

RobotWare ist eine Steuerungssoftware-Familie, mit der Sie dank der modernen Bewegungssteuerung von ABB mit der besten auf dem Markt erhältlichen Bahnengenauigkeit Ihre Produktivität steigern und eine optimale Prozessgüte sicherstellen können.



Definition Greifer, d. h. welche Werkzeuge/Greifer verwendet werden

Bewegungssteuerung ist der Schlüssel zur Leistungsfähigkeit des Roboters in den Bereichen Bahnengenauigkeit, Geschwindigkeit, Zykluszeit sowie Synchronisierung mit externen Geräten. Durch Optimierung dieser Parameter erreichen Betreiber Qualitäts- und Produktivitätssteigerungen sowie eine verbesserte Betriebssicherheit.



Definition der Zyklen, d. h. Festlegen der verschiedenen Zyklen in einer Zelle

Kundenvorteile

- Minimierter Zeitaufwand für Programmieren, Einrichten, Fehlerdiagnose und Fehlerbehebung durch grafische Bedienoberfläche.
- Weniger Schulungsaufwand durch die Verwendung der modularen Programmstruktur, des Programmassistenten und des grafischen Produktionsfensters.
- Erhöhte Maschinensicherheit durch ein modernes Zugriffsschutzsystem mit Nutzernamen und Passwörtern