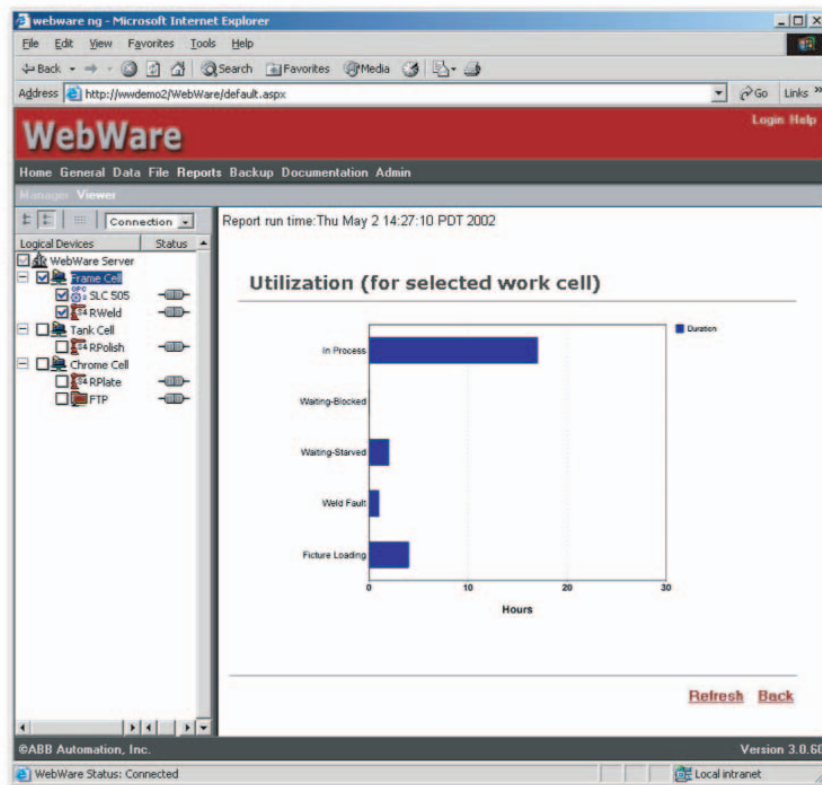




WebWare™ Server

Software



Erstellen Sie Online-Berichte zur Überwachung der Produktionsaktivitäten, der Effizienz und der Qualität.

Echtzeit-Produktionsdaten

WebWare Server ist ein effizientes Support-System für die Produktion, das eine Vielzahl von Aufgaben im Rahmen des Produktionsmanagements unterstützt.

Diese umfassende Softwarelösung ist zu 100% webbasiert. Mit einem der üblichen Internet-Browser ist ein Zugriff auf unternehmensweite Produktionsdaten sowohl lokal als auch von extern möglich. WebWare wird allen Ansprüchen gerecht, die Sie an ein System für Prozessüberwachung, Datei-management und Fernwartung stellen.

Ein effizientes Produktionsmanagement

WebWare basiert auf der .NET-Plattform von Microsoft. Die Softwarearchitektur ist skalierbar. Ein Passwortschutz wird im Interesse der Zugriffssicherheit unterstützt.

Integraler Bestandteil von WebWare ist InterLink™. Über diese Software wird die Kommunikation mit angeschlossenen Robotersteuerungen verwaltet. WebWare ist eine umfassende Softwarelösung, die auf dem Gebiet der Produktionsüberwachung ein bisher unerreichtes Integrations- und Effizienz-niveau ermöglicht.

Produktionsüberwachung

WebWare ermöglicht den unterschiedlichsten Anwendergruppen den Zugriff auf benutzerrelevante Informationen über den Stand der Produktion.

In der Produktion

- Verfolgen der Produktionsergebnisse
- Überwachen von Taktzeitabweichungen
- Ermitteln von Engpässen
- Quantifizieren von Produktionszeitausfällen
- Überprüfen von Simulationsmodellen
- Schnellere Fehlerbehebung

Im Bereich Qualitätssicherung

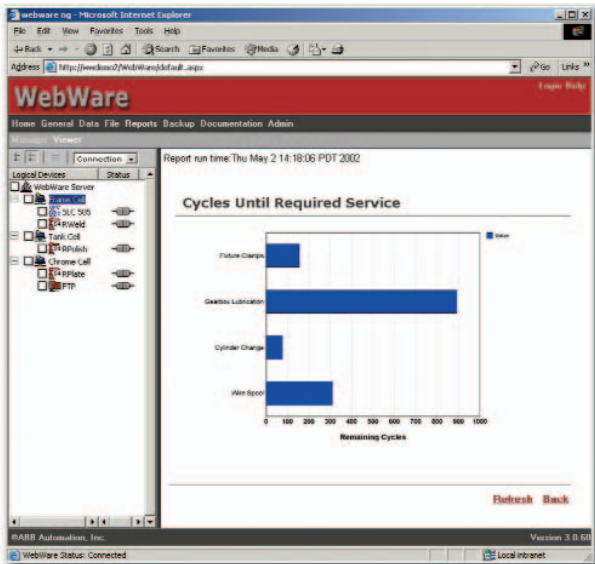
- Einzeldatenerfassung zur Dokumentation der Zielkriterienenerfüllung
- Beschleunigte Erstellung von statistischen Auswertungen
- Ermittlung von Garantiezusammenhängen
- Verfolgen von Qualitätsschwankungen zwischen einzelnen Chargen
- Permanente Qualitätskontrollen zur Minimierung der Ausschussquote

In der Instandhaltung

- Überwachung des präventiven Wartungsbedarfs
- Erfassen der Gründe für Produktionsausfall in speziellen Graphiken um schwerpunktorientiert Abhilfemaßnahmen ergreifen zu können.

WebWare™ Server

Software



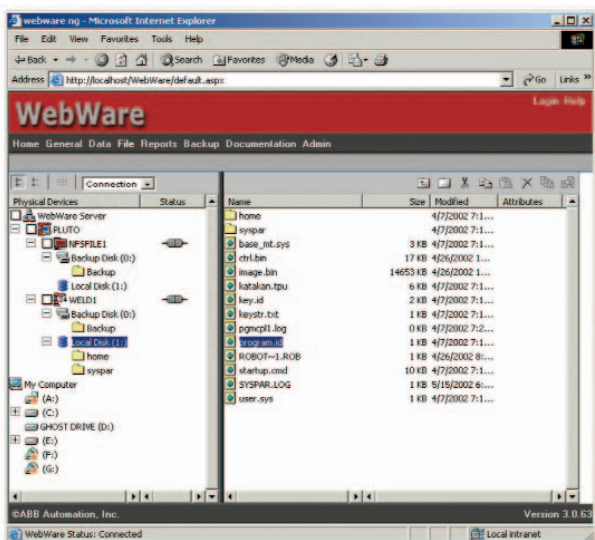
Anschauliche Graphiken, z.B. für präventive Wartungsarbeiten, vereinfachen die Datenanalyse.

Dateimanagement

Viele Anlagenkomponenten steuern nicht nur die Produktion, sondern beinhalten auch produktionsspezifische Parameter. Die Bedeutung der Programme und Konfigurationsdateien der einzelnen Steuerkomponenten wird häufig unterschätzt. Sie sind jedoch das „Gehirn“ einer jeden automatisierten Produktion und damit eine wichtige Ressource, die gemanagt werden muss.

Automatische Datensicherungen

Das Netzwerk Ihres Unternehmens ist die Kommunikations-Infrastruktur, welches von WebWare für unternehmensweites Dateimanagement genutzt wird. Die



Wiederherstellung von Dateien aus dem Datensicherungsarchiv, Herunterladen von Dateien zur Offline-Wartung sowie Kontrolle von Differenzen zwischen einzelnen Dateiversionen.

Möglichkeit zur automatisierten Ausführung von Datensicherungen ist außerordentlich wertvoll, um produktionsrelevante Daten zu schützen und Änderungen zu verfolgen. Wenn Ihre Produktionsdaten erst einmal sicher archiviert sind, können Sie diese wieder auf die Anlagenkomponenten zurückspielen oder für Offline-Wartungsarbeiten direkt auf einen beliebigen PC kopieren.

In WebWare ist eine Anbindung an Microsoft Visual Source Safe und NFS integriert. Damit stehen standardisierte Instrumentarien für ein effizientes Dateimanagement und eine sichere Versionskontrolle zur Verfügung.

Fernwartung

WebWare überwacht permanent die angeschlossenen Einheiten, erfasst produktionsrelevante Daten und protokolliert Diagnoseinformationen.

Da diese Daten extern gespeichert werden, stehen sie den Benutzern sowohl vor Ort als auch an externen Arbeitsplätzen zur Verfügung. Bei einem Ausfall des Produktionssystems können Fachleute von außerhalb die Situation analysieren.

„Ich verfüge bereits über eine HMI-Anwendung. Wozu brauche ich dann noch WebWare?“

HMI-Anwendungen haben viel zu einer Steigerung der Transparenz auf dem Gebiet der Produktion beigetragen. Sie basieren jedoch darauf, dass der Benutzer vor Ort, direkt auf der Ebene der einzelnen Zelle oder Maschine, die Produktionsabläufe steuert und reguliert.

Für eine Überwachung auf Werksebene sind diese Systeme nicht geeignet. Die Daten werden in der Regel auf einer lokalen Festplatte erfasst, und dort bleiben sie auch. Sie stehen damit nur jenen Benutzern zur Verfügung, die in der Produktion mit der betreffenden Steueranwendung arbeiten. In jeder Produktionsstätte gibt es eine Vielzahl solcher Einzelarbeitsplätze, was die Erfassung und Analyse der Daten deutlich erschwert.

Mangels einer besseren Alternative haben viele Benutzer versucht, HMI-Produkte für neue Anforderungen „fit zu machen“ – mit unterschiedlichem Erfolg. HMI-Produkte allein sind zur Erfüllung solcher Aufgaben nicht ausreichend gut geeignet. Der Benutzer muss umfangreiche Anpassungen vornehmen, um zufriedenstellende Ergebnisse zu erreichen. Damit wird der Endbenutzer gezwungenermaßen selbst zum Entwickler einer Lösung, die seinen Anforderungen entspricht. Langfristige Support-Probleme sind die Konsequenz.

WebWare hingegen bietet einen zentralen Punkt zur Steuerung der unternehmensweiten Datenerfassung, des Berichtswesens, der Dokumentation und des Fernzugriffs – und das in einem einzigen Standardprodukt! Das Web-Paradigma ist ideal für ein unternehmensweites Daten- und Dateimanagement geeignet.

Anforderungen an den als Server genutzten PC

- Taktfrequenz der CPU: Mindestens 1 GHz
- Mindestens 256 MB RAM
- Windows 2000 Professional/Server/Advanced Server

Anforderungen an die Client-PCs

- Windows 98/NT/2000
- Internet Explorer 6.0 oder höher

Anforderungen an die Robotersteuerung

- Ethernet-Hardware
- FactoryWare Interface
- Ethernet Services - NFS (empfohlen)

Andere Geräteanforderungen

- OPC Server zur Datenerfassung und für Alarmer
- FTP Server für das Datei-Handling