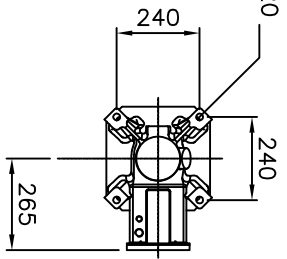


VIEW FROM A



PRIMARY COMMUTATION DEVICE

ALLOWABLE LOADS ON TERMINALS

HORIZONTAL: N 2000
 TRANSVERSAL: N 2000
 VERTICAL: N 2000

OPERATIVE CONDITION

OPERATIVE TEMPERATURE C°: -60/+50
 MAXIMUM ALTITUDE: m1000
 MAX. WIND PRESSURE: N/mq 700

WEIGHTS

SF6 WEIGHT: KG.4
 TOTAL WEIGHT: KG.200

INSULATOR

SILICON RUBBER

SECONDARY TERMINAL BOX
 SF6 FILLING COEK
 SF6 DENSITY MONITOR

A terminali di legge di riferimento la proprietà di vendita e di installazione sono di esclusiva competenza di ABB Power Line Systems e delle sue filiali. Per informazioni e altre condizioni o a terzi inviare nostro autorizzazione.

Numero	26/09/2006LGC	Versione	
Disegno	26/09/2006LGC	Revisione	
Mod.	312551-313791	Mod.	
Titolo	CURRENT TRANSFORMER TG 145kV	Mod.	
Scala	%	Centro assunto	
IP	separ. stesso N.	Centro risposta	
IP	separ. altro N.		
Tipo/Formato/Uniq. foglio N. fogli Z A 3 I		26/09/2006LGC 26/09/2006LGC	
Unità Operativa ADDA ABB PT		26/09/2006LGC 26/09/2006LGC	