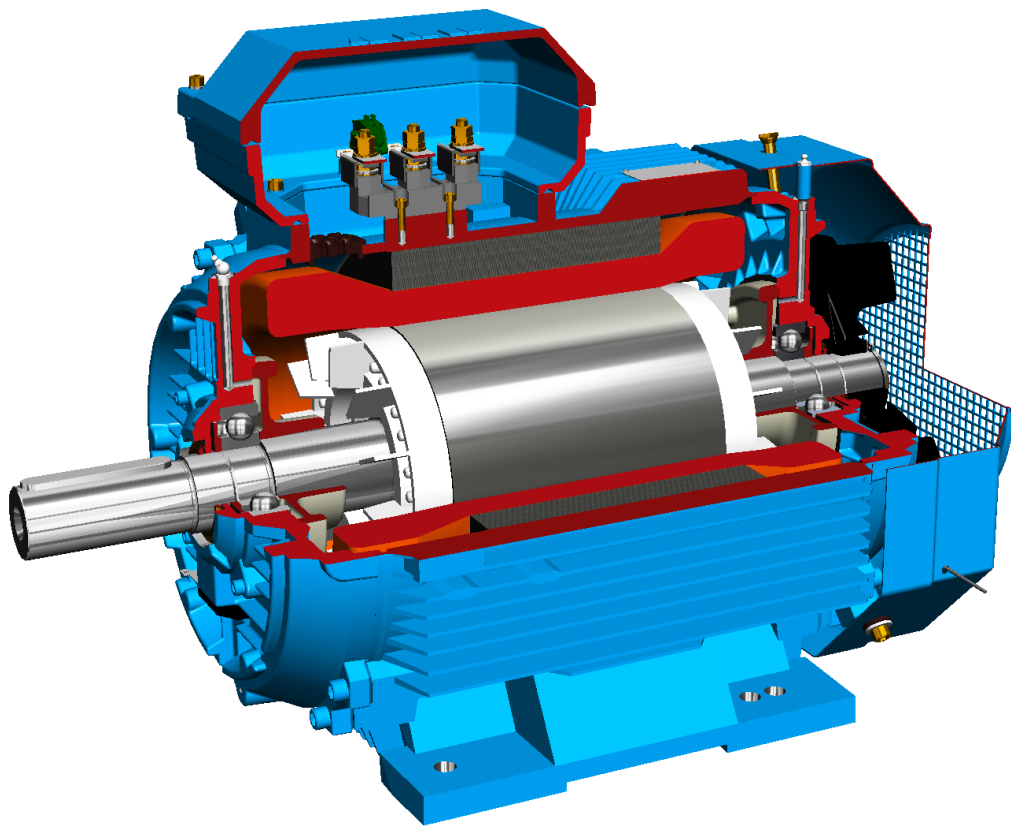


**Spare parts list - Ersatzteilliste -
Liste de pièces de rechange -
Lista de piezas de recambio -
Catalogo parti di ricambio -
Reservdelskatalog – Varaosaluettelo – Перечень запасных частей**

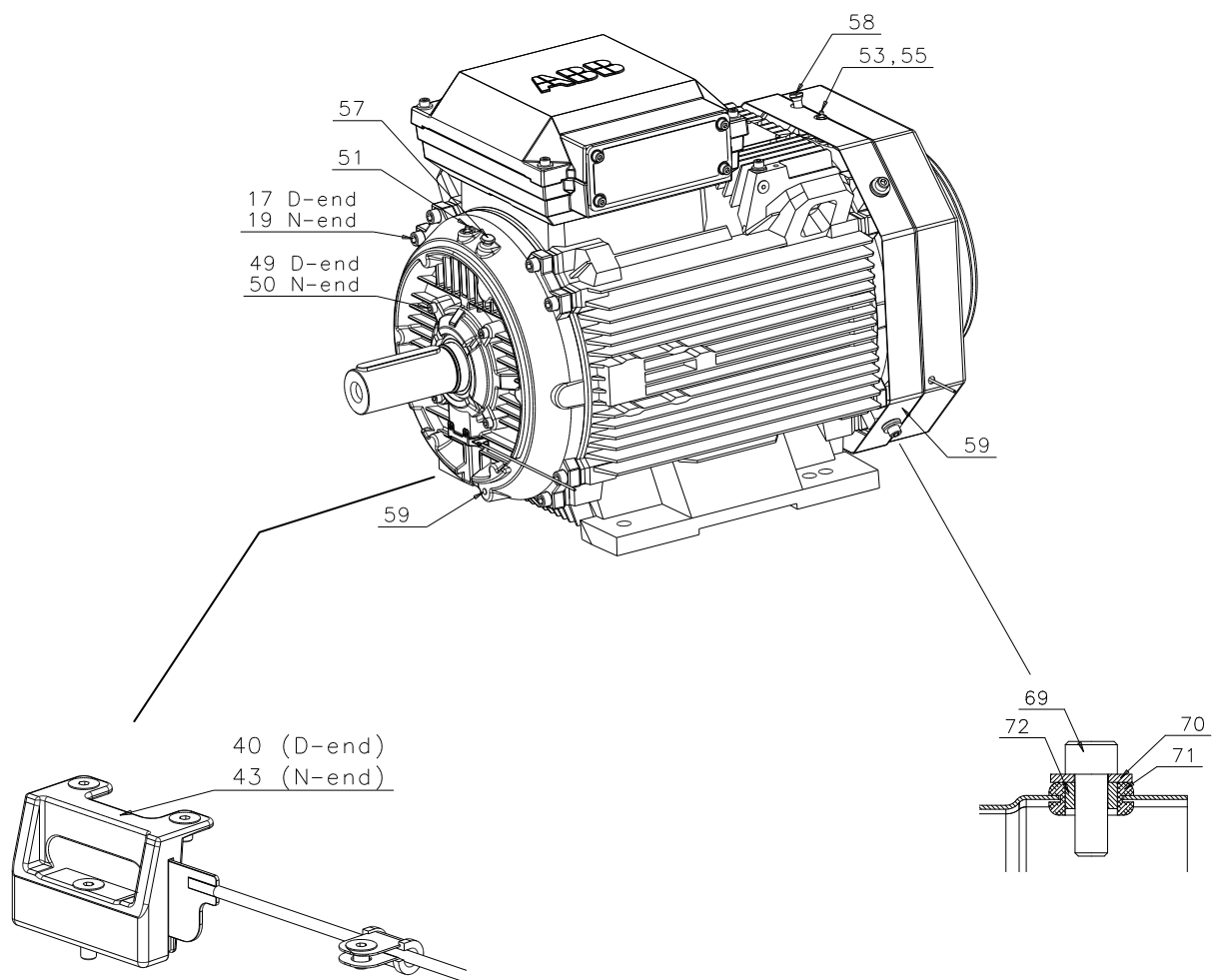
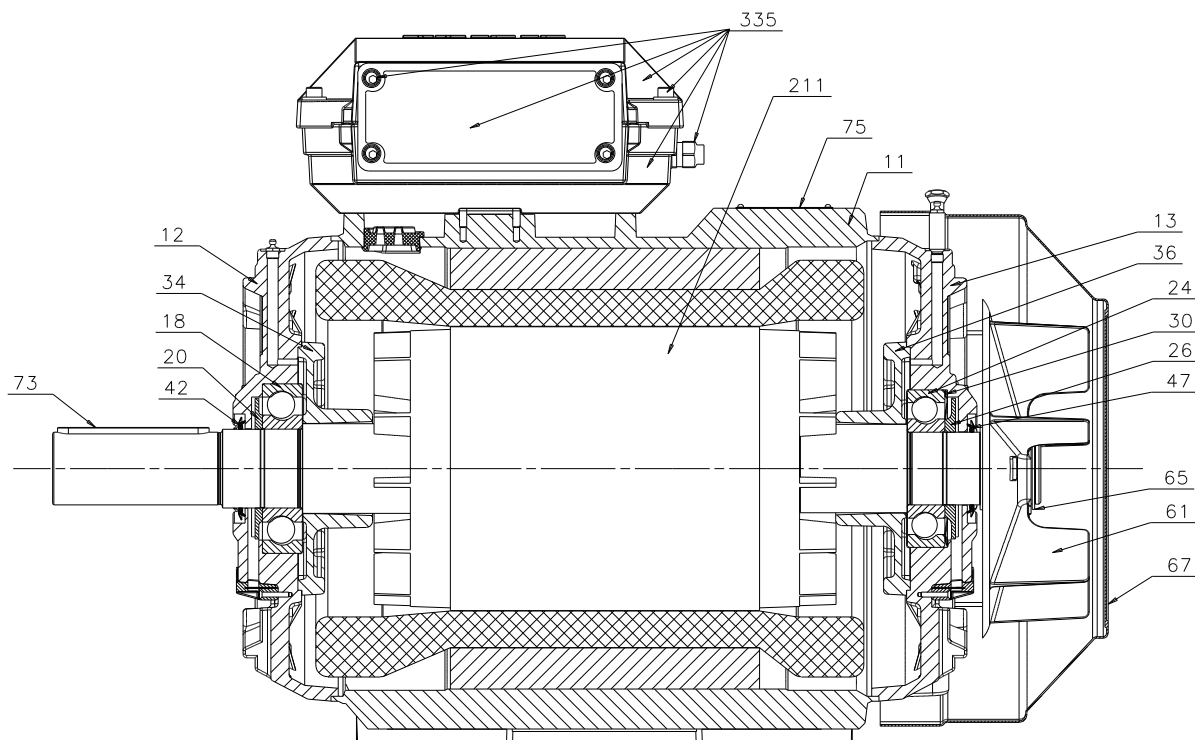
M3BP/GP/HP 160 - 250

EEx e / EEx nA, Ex nA

**Cast iron motors - Drehstrommotoren mit Grauguß Gehäuse
Moteur fonte - Motores de fundicion - Motori in ghisa -
Gjutjärnsmotorer – Valurautamootorit - Двигатели с
чугунным корпусом**



M3BP/GP/HP 160 - 250



M3BP/GP/HP 160 - 250

11	<p>Stator, complete Ständer, komplett Stator, complet Estator, completo Statore, completo Stator, komplett Staattori, täydellisenä Статор в комплекте</p>	20	<p>Valve disc for D D-seitige Ventilscheibe Disque d'évacuation de graisse CC Disco de evacuación de grasa lado acople Disco paragrasso lato AS D-ändans ventilskiva Imurengas D Тарелка клапана приводной стороны</p>
12	<p>Endshield for D D-seitiges Lagerschild Flasque CC Escudo de cojinete del extremo lado acople Scudo cuscinetto lato AS D-ändans lagersköld Laakerikilpi D Подшипниковый</p>	24	<p>Bearing for N N-seitiges Lager Roulement COC Cojinete lado ventilador Cuscinetto lato NS N-ändans lager Kuulalaakeri N Шарикополшипник неприводной стороны</p>
13	<p>Endshield for N N-seitiges Lagerschild Flasque COC Escudo de cojinete del extremo lado opuesto a acople Scudo cuscinetto lato NS N-ändans lagersköld Laakerikilpi N Подшипниковый</p>	26	<p>Valve disc for N N-seitige Ventilscheibe Disque d'évacuation de graisse COC Disco de evacuación de grasa lado ventilador Disco paragrasso lato NS N-ändans ventilskiva Imurengas N Тарелка клапана неприводной стороны</p>
17	<p>Endshield fixing screw D Befestigungsschraube des D-seitigen Lagerschildes Vis de fixation de flasque, coté commande CC Tornillo de fijación de escudo de lado acople Vite di fissaggio scudo estremità D Lagersköldens fästskruv D Laakerikilven kiinnitysruuvi D стороны с винтами</p>	30	<p>Pre-loading spring for bearings Vorspannfeder für lager Ressort de pre-charge des paliers Muelle de precarga de cojinetes Molla di pre-carico cuscinetti Förspännings fjäder för lager Laakeroinnin esikuormitusjousi Пружинная шайба</p>
18	<p>Bearing for D D-seitiges Lager Roulement CC Cojinete lado acople Cuscinetto lato AS D-ändans lager Kuulalaakeri D Шарикоподшипник приводной стороны</p>	34	<p>Inner bearing cover for D D-seitiger innerer Lagerdeckel Couvercle intérieur du roulement CC Tapa interior del cojinete lado acople Coperchio cuscinetto interno lato AS D-ändans inre lagerlock Laakeripohja D Постель подшипника</p>
19	<p>Endshield fixing screw N Befestigungsschraube des N-seitigen Lagerschildes Vis de fixation de flasque, coté opposé commande COC Tornillo de fijación de escudo de lado opuesto a acople Vite di fissaggio scudo estremità N Lagersköldens fästskruv N Laakerikilven kiinnitysruuvi N стороны с винтами</p>	36	<p>Inner bearing cover for N N-seitiger innerer Lagerdeckel Couvercle intérieur du roulement COC Tapa interior del cojinete lado ventilador Coperchio cuscinetto interno lato NS N-ändans inre lagerlock Laakeripohja N Постель подшипника</p>

M3BP/GP/HP 160 - 250

40	Grease outlet valve for D-end Schmierfettauslassventil für D-Seite Valve d'evacuation de graisse CC Válvula de evacuación de grasa, lado acople Valvola di scarico grasso Lato accoppiamento Fettutloppsventil för D-ända Rasvanpoistoventtiili D-päähän Смазка выпускного клапана для	51	Grease nipple for bearing, D Schmiernippel für D-seitiges Lager Graisseur CC Tetinas de engrase para cojinetes lado acople Ingrassatore per cuscinetto lato AS Smörjnippel för D-ändans lager Voitelunippa D Смазка подшипников ниппель для привода
42	Gamma ring for D D-seitiger Gammaring Joint en V CC Gammaring lado acople Anello di tenuta Gamma lato albero D-ändans gamma-ring Gamma rengas, D Гамма-кольцо приводной стороны	53	Grease nipple for bearing, N Schmiernippel für D- uN-seitiges Lager Graisseur CC et COC Tetinas de engrase para cojinetes lado acople y lado vent Ingrassatore per cuscinetto lato AS e lato NS Smörjnippel för D- och N-ändans lager Voitelunippa D, N Смазка подшипников для сосков нет привода
43	Grease outlet valve for N-end Schmierfettauslassventil für N-Seite Valve d'evacuation de graisse COC Válvula de evacuación de grasa, lado ventilador Valvola di scarico grasso lato NS Fettutloppsventil för N-ända Rasvanpoistoventtiili N-päähän Смазка выпускного клапана для	57	SPM-nipples, D D-seitiger SPM-Meßnippel Prises pour capteurs SPM CC Tapón medidor de vibraciones SPM, lado acople Attacco SPM lato albero SPM-mätnipplar, D-ända SPM-nippa, D измерения соски конце диска
47	Gamma ring for N N-seitiger Gammaring Joint en V COC Gammaring lado ventilador Anello di tenuta Gamma lato ventola N-ändans gamma-ring Gamma rengas, N Гамма-кольцо неприводной стороны	58	SPM-nipples, N N-seitiger SPM-Meßnippel Prises pour capteurs SPM COC Tapón medidor de vibraciones SPM, lado ventilador Attacco SPM lato ventola SPM-mätnipplar, N-ända SPM-nippa, N измерения соски не привода
49	Bearing cover screw D Schraube des D-seitigen Lagerdeckels Vis de couvercle de palier CC Tornillo del protector de rodamiento lado acople Vite coperchio cuscinetto estremità D Lagerlockets skruv D Laakerikannen ruuvi D Принимающая винт привода	61	Fan Lüfter Ventilateur Ventilador Ventola Fläkt Tuuletin Вентилятор
50	Bearing cover screw N Schraube des N-seitigen Lagerdeckels Vis de couvercle de palier COC Tornillo del protector de rodamiento lado opuesto a acople Vite coperchio cuscinetto estremità N Lagerlockets skruv N Laakerikannen ruuvi N Принимающая винт не привода	63	Key Pabfeder Clavette Chaveta Chiavetta Kil Tasakiila Клин

M3BP/GP/HP 160 - 250

64	Locking ring Sicherungsring Circlips Anillo de bloqueo Anello di bloccaggio Låsring Lukitusrengas Стопорное кольцо	71	Lead-through rubber Gummidurchführung Traversé en coutchouc Gomma de orificio Goma pasa cables Genomföringsgummi Läpivientikumi Свинца через резиновые
65	Locking ring Sicherungsring Circlips Anillo de bloqueo Anello di bloccaggio Låsring Lukitusrengas Стопорное кольцо	72	Bush Beschlag Collier Manguito Manicotto Muffe Holkki Буш
67	Fan cover Lüfterhaube Capot de ventilateur Protector ventilador Protezione del ventilatore Fläktkåpa Tuulettimensuojus Крышка вентилятора	73	Key Pabfeder Clavette Chaveta Chiavetta Kil Tasakiila Клин
69	Fan cover attachment screw Befestigungsschraube Lüfterhaube Vis de fixation du capot de ventilateur Tornillo de sujeción de protector de ventilador Vite di montaggio copriventola Fästskruv för fläktskydd Tuulettimen suojuksen kiinnitysruuvi Крышка вентилятора винт крепления	75	Rating plate Leistungsschild Plaque signalétique Placa de características Targhetta dati Märkskylt Заводская бирка
70	Washer for fixing fan cover Unterlegscheibe für Befestigung der Lüfterhaube Rondelle de fixation du capot de ventilateur Arandela para fijación de protector de ventilador Rondella per fissaggio copriventola Bricka för fläktskyddets infästning Aluslaatta tuulettimen suojuksen kiinnityksessä Стиральная машина для крепления крышки вентилятора		

M3BP/GP/HP 160 - 250

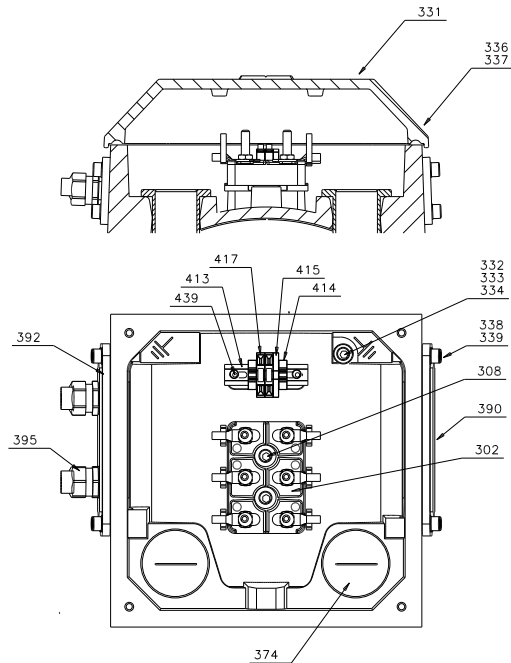
Статора заземления

- 92 Spring washer under the stator frame earth terminal
Tellerfeder unter Erdungsschraube des
Ständergehäuses
Ressort sous la vis de mise à la terre de la carcasse du stator
Arándela de fijación para la abrazadera del tornillo de tierra bajo carcasa del estátor
Molla del disco sotto la vite per messa a terra carcassa statore
Tallriksfjäder under statorstommens jordningsskruv
Lautasjousi staattorirungon maadoitusruuvin alle
Пружинная шайба
- 93 Washer under the stator frame earth terminal
Unterlegscheibe unter Erdungsschraube des
Ständergehäuses
Rondelle sous la vis de mise à la terre de la carcasse du stator
Arandela para el tornillo de tierra bajo carcasa del estátor
Rondella sotto la vite per messa a terra carcassa statore
Bricka under statorstommens jordningsskruv
Aluslaatta staattorirungon maadoitusruuvin alle
Шайба
- 94 Stator frame earth terminal
Erdungsschraube des Ständergehäuses
Vis de mise à la terre de la carcasse du stator
Tornillo de tierra en carcasa del estátor
Vite per messa a terra carcassa statore
Staattorirungon maadoitusruuvi

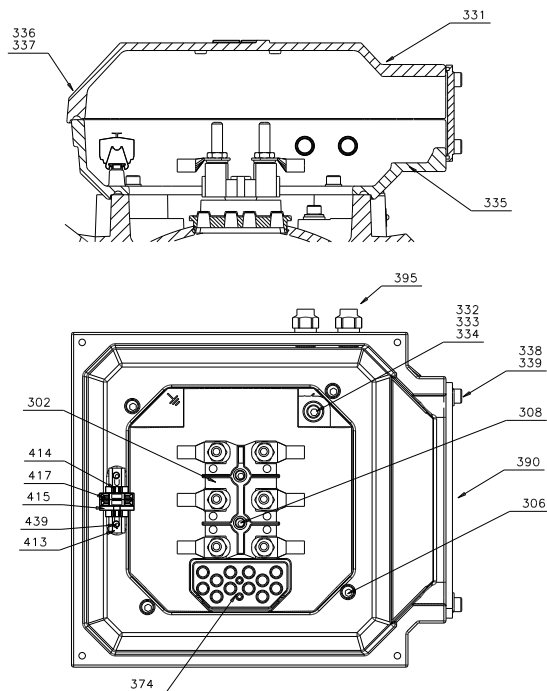
M3BP/GP/HP 160 - 250

Terminal - Anschlüsse - Bornes - Terminales -
Morsettiera - Uttag - Liitäntä - Ввод

M3BP/GP/HP 160-180



M3BP/GP/HP 200-250



M3BP/GP/HP 160 - 250

Terminal - Anschlüsse - Bornes - Terminales -
Morsettiera - Uttag – Liitäntä - Ввод

306	Terminal box frame fixing screw Befestigungsschraube für Klemmenkastengehäuse Vis de fixation de la carcasse de la boîte à bornes Tornillo de fijación de cuerpo de caja de bornes Vite di fissaggio scatola morsettiera Fästskruv för uttagslådans stomme Liitinsuojuksen rungon kiinnitysruuvi Терминал рамки коробки крепежный винт	335	Terminal box frame Klemmenkastenrahmen Carcasse de la boîte à bornes Cuerpo de la caja de bornes Carcassa scatola morsettiera Uttagslådans stomme Liitinsuojuksen runko Рамка для терминала
307	Spring washer Federring Rondelle élastique pour Arandela muelle para tornillo Rondella elastica per vite di fissaggio carcassa scatola morsettiera Fjäderbricka Jousialuslaatta Пружинная шайба	336	Terminal box cover fixing screw Befestigungsschraube für Klemmenkastendeckel Vis de fixation du couvercle de la boîte à bornes Tornillo de fijación de tapa de caja de bornes Vite di fissaggio coperchio scatola morsettiera Fästskruv till uttagslådans lock Liitinsuojuksen kannen kiinnitysruuvi Для терминала крепления крышки винта
308	Terminal board fixing screw Befestigungsschraube Klemmenbrett Vis de fixation de plaque à bornes Tornillo de fijación de placa de bornes Vite di fissaggio morsettiera Fästskruv för plintsockel Liitinalustan kiinnitysruuvi Клеммник крепежный винт	390	Flange Flansch Plaque Brida Flangia Fläns Laippa фланец
310	Intermediate flange incl. terminal leads casted in resin Zwischenflansch mit vergossenen Anschlußleitern Support intermédiaire avec fils de raccordement scellés en résine Soporte intermedio caja de borne con terminales fundidos en resina Piasta intermedia, con terminali annegati nella resina Mellanfläns inkl. kablarna ingjutna i harts Välilaippa sis. hartsiin valetut kaapelit Расширение фрейм, содержащий смолы формованных кабелей		
314	Connection parts Anschlußteile Pièces de raccordement Piezas de conexión Basetta di connessione Kopplingsdetaljer Liitinosat Разъем частей		
331	Terminal box cover Klemmenkastendeckel Couvercle de la boîte à bornes Tapa de la caja de bornes Coperchio scatola morsettiera Lock till uttagslåda Liitinsuojuksen kansi Для терминала крышкой		

M3BP/GP/HP 160 – 250

Spare parts, specification

Ersatzteile, Spezifikation

Pièces de rechange, spécifications

Especificación de piezas de recambio

Specifica parti di ricambio esplosione

Reservdelar, specifikation

Varaosat, erittely

Запасные части, спецификация

When ordering parts, and in all correspondence, please quote the type designation and serial number of the motor. If the rating plate is missing, state the number stamped on the free end of the shaft.

We reserve the right to alter designations and storage without prior notice.

Bei Bestellung von Ersatzteilen bzw. in allem Schriftverkehr sind die Nummer und Typenbezeichnung des Motors anzugeben. Falls der Leistungsschild verloren gegangen ist, ist die am Wellenende angegebene Nummer mitzuteilen. Änderungen der Bezeichnungs- und Lagerungsangaben bleiben vorbehalten.

Pour toute commande de pièces, et dans toute correspondance, vous devez préciser la référence et le numéro de série du moteur. Si la plaque signalétique a été retirée, précisez le numéro estampillé sur le bout d'arbre. Tous droits de modification des références et du stockage sans préavis.

Al pedir piezas de recambio, y en toda la correspondencia, por favor indicar el tipo de motor y su correspondiente número de serie. Si por alguna causa la placa de características faltase, mencionar el número grabado sobre la salida de eje.

Nos reservamos el derecho de cambiar las designaciones y almacenamiento sin previo aviso.

Vid beställning av reservdelar och vid reklamationer bör motornummer och fullständig typbeteckning anges. Om motorns märkplåt fallit bort anges det nummer som stämplat på axeländan.

Vi förbehåller oss rätt till ändring i kodbeteckning och lagerhållning utan föregående meddelande.

Quando vengono ordinate parti di ricambio e in tutta la corrispondenza, vogliate indicare il tipo del motore ed il relativo numero di targa. Se la targa del motore è andata smarrita, vogliate indicare il numero stampigliato sull'estremità libera dell'albero.

Ci riserviamo il diritto di modificare la designazione e la messa a magazzino delle parti senza preavviso.

Varaosia tilattaessa tai muistutuksia tehtäessä on moottorin numero ja lajimerkki ehdottomasti ilmoitettava. Jos moottorin arvokilpi on irronnut, ilmoitetaan akselin päähän leimattu numero.

Pidätämme itsellemme oikeuden muuttaa tunnuksia ja varastointia ilman ennakoilmoitusta.

Номер и типобозначение двигателя обязательно должны быть указаны в заказе или рекламации. Если заводская бирка открепилась, сообщите номер, забитый в конце вала. Оставляем за собой право на изменение кодов и условий хранения запасных частей на складе без предварительного извещения.

M3BP/GP/HP 160 – 250

Part No. Teil No. Del nr Osa no Деталь №	Motor size Motor Baugröße Motor storlek Moottorin koko Габарит двигателя	No. of poles Polzahl Poltal Naraluku Число полюсов	NOTE HINWEIS OBSERVERA HUOMAA ПРИМ!	Type designation Typenbezeichnung Typbeteckning Lajimerkki Типообозначение	Qty per motor Stück per Motor Antal per motor Kpl per moottori Кол-во / двигатель	Weight Gewicht Vikt Paino kg Вес, кг
12 IM1001	160	2...		3GZF213716-16	1	9,4
	180	2...		3GZF213718-16	1	10,1
	200	2...		3GZF213720-14	1	15,9
	225	2...		3GZF213722-11	1	18,3
	250	2...		3GZF213725-11	1	25,0
12 IM3001	160	2...		3GZF223016-16	1	17,5
	180	2...		3GZF223018-9	1	19,6
	200	2...		3GZF223020-9	1	24,5
	225	2...		3GZF223022-3	1	33,4
	250	2...		3GZF223025-7	1	41,6
13	160	2...		3GZF203716-21	1	10,6
	180	2...		3GZF203718-18	1	12,9
	200	2...		3GZF203720-18	1	18
	225	2...		3GZF203722-64	1	21,1
	250	2...		3GZF203725-18	1	29,4
17	160	2...		3GZF334033-430	4	-
	180	2...		3GZF334033-439	4	-
	200-250	2...		3GZF334033-439	8	-
18	160	2...		3GZF234064-309	1	0,83
	180	2...		3GZF234079-310	1	1,05
	200	2...		3GZF234087-312	1	1,70
	225	2...		3GZF234090-313	1	2,10
	250	2...		3GZF234094-315	1	3,00
19	160	2...		3GZF334033-430	4	-
	180	2...		3GZF334033-439	4	-
	200-250	2...		3GZF334033-439	8	-
20	160	2...		3GZF243216-2	1	0,16
	180	2...		3GZF243218-2	1	0,16
	200	2...		3GZF243220-1	1	0,27
	225	2...		3GZF243222-1	1	0,24
	250	2...		3GZF243225-1	1	0,36
24	160	2...		3GZF234064-309	1	0,83
	180	2...		3GZF234064-309	1	0,83
	200	2...		3GZF234079-310	1	1,05
	225	2...		3GZF234087-312	1	1,70
	250	2...		3GZF234090-313	1	2,10
26	160	2...		3GZF243216-1	1	0,14
	180	2...		3GZF243218-3	1	0,16
	200	2...		3GZF243220-2	1	0,20
	225	2...		3GZF243222-2	1	0,31
	250	2...		3GZF243225-2	1	0,38

M3BP/GP/HP 160 - 250

Part No. Teil No. Del nr Osa no Деталь №	Motor size Motor Baugröße Motor storlek Moottorin koko Габарит двигателя	No. of poles Polzahl Poltal Naraluku Число полюсов	NOTE HINWEIS OBSERVERA HUOMAA ПРИМ!	Type designation Typenbezeichnung Typbeteckning Lajimerkki Типообозначение	Qty per motor Stück per Motor Antal per motor Kpl per moottori Кол-во / двигатель	Weight Gewicht Vikt Paino kg Вес, кг
30	160-180	2...		3GZF334430-12	1	-
	200	2...		3GZF334430-13	1	-
	225	2...		3GZF334430-5	1	-
	250	2...		3GZF334430-4	1	-
34	160	2...		3GZF243016-4	1	1,8
	180	2		3GZF243018-3	1	2,0
	200	2...		3GZF243020-6	1	3,5
	225	2		3GZF243022-3	1	3,8
	250	2...		3GZF243025-4	1	4,8
36	160	2...		3GZF243016-5	1	1,8
	180	2...		3GZF243016-4	1	1,8
	200	2...		3GZF243020-5	1	3,1
	225	2...		3GZF243022-4	1	3,8
	250	2...		3GZF243025-5	1	4,9
40	160-180	2...		3GZF101716-AB	1	-
	200-250	2...		3GZF101720-H	1	-
42	160	2...		3GZF264730-77	1	-
	180	2...		3GZF264730-78	1	-
	200	2...		3GZF264730-80	1	-
	225	2...		3GZF264730-88	1	-
	250	2...		3GZF264730-90	1	-
43	160-180	2...		3GZF101716-AB	1	-
	200-250	2...		3GZF101720-H	1	-
47	160	2...		3GZF264730-77	1	-
	180	2...		3GZF264730-77	1	-
	200	2...		3GZF264730-78	1	-
	225	2...		3GZF264730-80	1	-
	250	2...		3GZF264730-88	1	-
49	160	2...		3GZF334030-589	4	-
	180	2		3GZF334030-589	4	-
	200	2...		3GZF334033-442	4	-
	225	2..		3GZF334033-606	4	-
	250	2...		3GZF334033-607	4	-
50	160	2...		3GZF334030-589	4	-
	180	2		3GZF334030-589	4	-
	200	2...		3GZF334033-442	4	-
	225	2..		3GZF334033-606	4	-
	250	2...		3GZF334033-607	4	-
51	160-250	2...		3GZF334230-219	1	-
53	160-250	2...		3GZF334230-219	1	-

M3BP/GP/HP 160 – 250

Part No. Teil No. Del nr Osa no Деталь №	Motor size Motor Baugröße Motor storlek Moottorin koko Габарит двигателя	No. of poles Polzahl Poltal Naraluku Число полюсов	NOTE HINWEIS OBSERVERA HUOMAA ПРИМ!	Type designation Typenbezeichnung Typbeteckning Lajimerkki Типообозначение	Qty per motor Stück per Motor Antal per motor Kpl per moottori Кол-во / двигатель	Weight Gewicht Vikt Paino kg Вес, кг
--	--	--	---	--	---	--

55	160-250	2...		3GZF243716-2	1	-
57	160-250	2		3GZF414030-1	1	-
58	160-250	2...		3GZF414030-7	1	-
61	160 MLA,B,C	2	BP/GP	3GZF304116-1	1	-
	160 MLD	2	BP/GP	3GZF304116-2	1	-
	160 MLB,C,D	2	HP	3GZF304116-2	1	-
	160 MLC,E,F	4	BP/GP	3GZF304116-2	1	-
	160 MLD	4	BP/GP	3GZF304116-3	1	-
	160 MLC	4	HP	3GZF304116-2	1	-
	160 MLE	4	HP	3GZF304116-3	1	-
	160 MLA,B,C	6	BP/GP/HP	3GZF304116-3	1	-
	160 MLA,B,C,D	8	BP	3GZF304116-3	1	-
	160 MLA,B,C	8	GP/HP	3GZF304116-3	1	-
	180 MLA	2	BP/GP	3GZF304118-1	1	-
	180 MLB	2	BP/GP	3GZF304116-2	1	-
	180 MLB,C	2	HP	3GZF304116-2	1	-
	180 MLC	4	BP/GP	3GZF304118-2	1	-
	180 MLA,B	4	BP/GP	3GZF304116-2	1	-
	180 MLB,C	4	HP	3GZF304118-2	1	-
	180 MLB	4	HP	3GZF304118-2	1	-
	180 MLA,B	6,8	BP/GP	3GZF304118-2	1	-
	180 MLC	6,8	BP	3GZF304118-2	1	-
	180 MLB	8	HP	3GZF304118-2	1	-
	200 MLA	2	BP/GP	3GZF304120-2	1	-
	200 MLC	2	BP/GP/HP	3GZF303120-3	1	-
	200 MLE	2	HP	3GZF303120-3	1	-
	200 MLB	4	BP/GP	3GZF304120-1	1	-
	200 MLA,B	6	BP/GP	3GZF304120-1	1	-
	225 SMB	2	BP/GP	3GZF304122-2	1	-
	225 SMC	2	BP/GP	3GZF303122-3	1	-
	225 SMB,C,D	2	HP	3GZF303122-6	1	-
	225 SMA,B,C	4	BP/GP	3GZF304122-1	1	-
	225 SMB	6,8	BP/GP	3GZF304122-1	1	-
	225 SMA	8	BP/GP	3GZF304122-1	1	-
	250 SMA	2	BP/GP	3GZF304122-2	1	-
	250 SMB	2	BP/GP	3GZF303022-6	1	-
	250 SMB,C	2	HP	3GZF304122-2	1	-
	250 SMA	4,6,8	BP/GP	3GZF304122-1	1	-
61	200 MLA,B	4	HP	3GZF303120-1	1	-
63				3GZF443230-94	1	-
64				9ABA135-34	1	-
65				9ABA135-28	1	-
66				3GZF333720-1	1	-
163				3GZF443030-676	1	-

M3BP/GP/HP 160 - 250

Part No.	Motor size	No. of poles	NOTE	Type designation	Qty per motor	Weight
Teil No.	Motor Baugröße	poles	HINWEIS	Typenbezeichnung	Stück per Motor	Gewicht
Del nr	Motor storlek	Polzahl	OBSERVERA	Typbeteckning	Antal per motor	Vikt
Osa no	Moottorin koko	Poltal	HUOMAA	Lajimerkki	Kpl per moottori	Paino kg
Деталь №	Габарит двигателя	Наралуки Число полюсов	ПРИМ!	Типообозначение	Кол-во / двигатель	Вес, кг
61	200 MLB,C	6	HP	3GZF303120-1	1	-
63				3GZF443230-94	1	-
64				9ABA135-34	1	-
65				9ABA135-28	1	-
66				3GZF333720-1	1	-
163				3GZF443030-676	1	-
61	200 MLB	8	BP/GP/HP	3GZF303120-1	1	-
63				3GZF443230-94	1	-
64				9ABA135-34	1	-
65				9ABA135-28	1	-
66				3GZF333720-1	1	-
163				3GZF443030-676	1	-
61	200 MLC	4,6	BP/GP/HP	3GZF303120-1	1	-
63				3GZF443230-94	1	-
64				9ABA135-34	1	-
65				9ABA135-28	1	-
66				3GZF333720-1	1	-
163				3GZF443030-676	1	-
61	200 MLD	2	BP	3GZF303120-1	1	-
63				3GZF443230-94	1	-
64				9ABA135-34	1	-
65				9ABA135-28	1	-
66				3GZF333720-1	1	-
163				3GZF443030-676	1	-
61	225 SMB,C	4	HP	3GZF303122-2	1	-
63				3GZF443230-94	1	-
64				9ABA135-34	1	-
65				9ABA135-30	1	-
66				3GZF333722-7	1	-
163				3GZF443030-675	1	-
61	225 SMC	6	HP	3GZF303122-2	1	-
63				3GZF443230-94	1	-
64				9ABA135-34	1	-
65				9ABA135-30	1	-
66				3GZF333722-7	1	-
163				3GZF443030-675	1	-
61	225 SMB,C	8	HP	3GZF303122-2	1	-
63				3GZF443230-94	1	-
64				9ABA135-34	1	-
65				9ABA135-30	1	-
66				3GZF333722-7	1	-
163				3GZF443030-675	1	-

M3BP/GP/HP 160 – 250

Part No. Teil No. Del nr Osa no Деталь №	Motor size Motor Baugröße Motor storlek Moottorin koko Габарит двигателя	No. of poles Polzahl Poltal Naparaluku Число полюсов	NOTE HINWEIS OBSERVERA HUOMAA ПРИМ!	Type designation Typenbezeichnung Typbeteckning Lajimerkki Типообозначение	Qty per motor Stück per Motor Antal per motor Kpl per moottori Кол-во / двигатель	Weight Gewicht Vikt Paino kg Вес, кг
--	--	--	---	--	---	--

61	225 SMD	4	BP/GP	3GZF303122-2	1	-
63				3GZF443230-94	1	-
64				9ABA135-34	1	-
65				9ABA135-30	1	-
66				3GZF333722-7	1	-
163				3GZF443030-675	1	-
61	225 SMC	6,8	BP/GP/HP	3GZF303122-2	1	-
63				3GZF443230-94	1	-
64				9ABA135-34	1	-
65				9ABA135-30	1	-
66				3GZF333722-7	1	-
163				3GZF443030-675	1	-
61	250 SMA	4,8	HP	3GZF303122-2	1	-
63				3GZF443230-94	1	-
64				9ABA135-34	1	-
65				9ABA135-30	1	-
66				3GZF333722-7	1	-
163				3GZF443030-675	1	-
61	250 SMB	4,6,8	HP	3GZF303122-2	1	-
63				3GZF443230-94	1	-
64				9ABA135-34	1	-
65				9ABA135-30	1	-
66				3GZF333722-7	1	-
163				3GZF443030-675	1	-
65	160-180	2...		9ABA135-26	1	-
	200	2...		9ABA135-28	1	-
	225-250	2...		9ABA135-30	1	-
67	160	2...		3GZF314716-4	1	-
	180	2...		3GZF314718-2	1	-
	200	2...		3GZF314720-2	1	-
	225	2...		3GZF314722-1	1	-
	250	2...		3GZF314725-1	1	-
69	160-250	2...		3GZF334033-427	4	-
70	160-250	2...		3GZF334030-210	4	-
71	160-250	2...		3GZF334130-1	4	-
72	160-250	2...		3GZF334120-1	4	-

M3BP/GP/HP 160 - 250

Part No. Teil No. Del nr Osa no Деталь №	Motor size Motor Baugröße Motor storlek Moottorin koko Габарит двигателя	No. of poles Polzahl Poltal Naraluku Число полюсов	NOTE HINWEIS OBSERVERA HUOMAA ПРИМ!	Type designation Typenbezeichnung Typbeteckning Lajimerkki Типообозначение	Qty per motor Stück per Motor Antal per motor Kpl per moottori Кол-во / двигатель	Weight Gewicht Vikt Paino kg Вес, кг
73	160	2...		3GZF443230-63	1	-
	180	2...		3GZF443230-68	1	-
	200	2...		3GZF443230-79	1	-
	225	2		3GZF443230-79	1	-
	225	4...		3GZF443330-9	1	-
	250	2...		3GZF443330-9	1	-
92	160-180	2...		3GZF334030-591	1	-
	200-250	2...		3GZF334030-592	1	-
93	160-180	2...		3GZF334030-208	1	-
	200-250	2...		3GZF334030-209	1	-
94	160-180	2...		3GZF334033-413	1	-
	200-250	2...		3GZF334033-417	1	-
302	160-180	2...	BP	3GZF101016-13	1	-
	160-180	2...	GP/HP	3GZF101016-536	1	-
	200-250	2...	BP	3GZF101016-14	1	-
	200-250	2...	GP/HP	3GZF101016-537	1	-
306	200-250	2...		3GZF334033-419	4	-
307	200-250	2...		3GZF334030-19	4	-
308	160-250	2...		3GZF334033-413	2	-
309	200-250	2...		3GZF334033-430	4	-
314	160-180	2...		3GZF102716-H	1	-
	200-250	2...		3GZF102716-P	1	-
331	160-180	2...		3GZF273116-23	1	4,1
	200-250	2...		3GZF273120-5	1	9,9
332	160-180	2...		3GZF334033-413	1	-
	200-250	2...		3GZF334033-417	1	-
333	160-180	2...		3GZF334030-591	1	-
	200-250	2...		3GZF334030-592	1	-
334	160-180	2...		3GZF334030-215	1	-
	200-250	2...		3GZF334030-209	1	-
335	200-250	2...		3GZF273020-63	1	8,5
336	160-180	2...		3GZF334030-414	4	-
	200-250	2...		3GZF334030-609	4	-

M3BP/GP/HP 160 – 250

Part No. Teil No. Del nr Osa no Деталь №	Motor size Motor Baugröße Motor storlek Moottorin koko Габарит двигателя	No. of poles Polzahl Poltal Naraluku Число полюсов	NOTE HINWEIS OBSERVERA HUOMAA ПРИМ!	Type designation Typenbezeichnung Typbeteckning Lajimerkki Типообозначение	Qty per motor Stück per Motor Antal per motor Kpl per moottori Кол-во / двигатель	Weight Gewicht Vikt Paino kg Вес, кг
337	160-180	2...		3GZF334030-18	4	-
	200-250	2...		3GZF334030-19	4	-
352	160-180	2...		3GZF284716-6	1	-
	200-250	2...		3GZF284720-4	1	-
356	160-180	2...		9ADA279-3	6	-
	200-250	2...		9ADA279-5	6	-
357	160-180	2...		9ADA317-6	6	-
	200-250	2...		9ADA317-8	6	-
366	160-180	2...		9ADA490-2	6	-
	200-250	2...		9ADA490-13	6	-
390	160-180	2...		3GZF294730-1007	1	-
	200-250	2...		3GZF294730-1002	1	-
401	160-250	2...	BP/GP	3GZF364030-155	1	-
413	160-250	2...	BP/GP	3GZF334730-44	0,05 m	-
414	160-250	2...	BP/GP	3GZF384730-5	2	-
415	160-250	2...	BP/GP	3GZF384730-3	1	-
417	160-250	2	BP/GP	3GZF384730-2	2	-
439	160-250	2...	BP/GP	3GZF334030-656	2	-
485	160-250	2...		3GZF321200-1	1	-



Distributor:

ABB Oy, Product Support

P.O.box 116

FI-00380 Helsinki

Finland

Switchboard +358 10 22 11

Fax +358 10 22 26600

E-mail for spare part enquiries and requests:

Sales.ProductSupport@fi.abb.com

Spare Parts Information and Ordering System:

www.abb.com/partsonline

Spare parts M3BP/ GP/HP 160-250 09-2010
3GZF500716-103 C
NOTE: Available electric form only