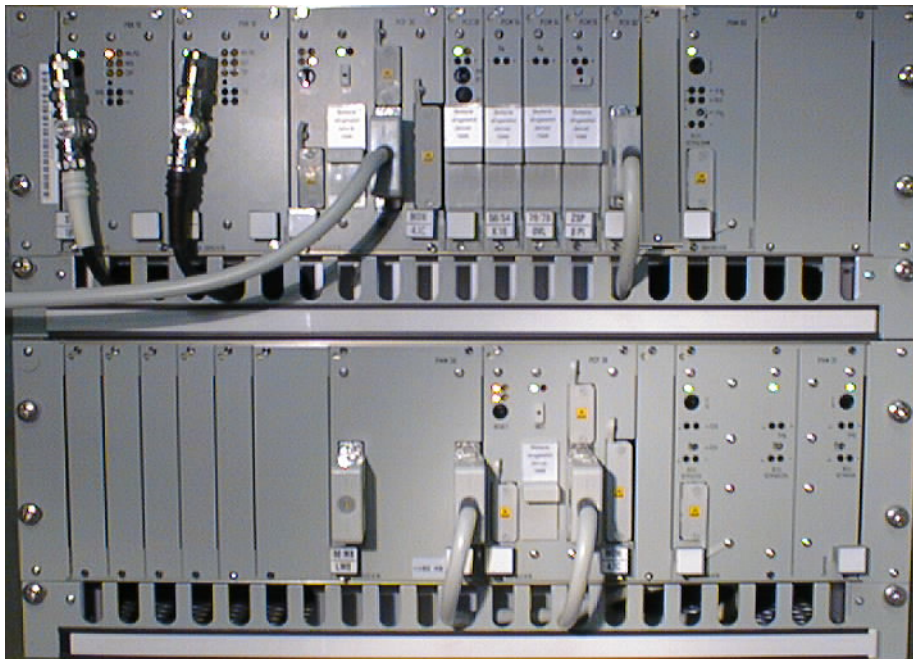


Koppelstation Contronic P

Merkmale



- Contronic P Magazin zum Einbau in 19" Standard Rahmen
- In der Grundausführung bestückt mit
- Contronic P Buskopplern zur Verbindung zum Contronic P Bus
- In EPROMS abgelagerten Funktionen
- CPU
- CPU Überwachung
- Kopplung zur WSR xx über SCSI Schnittstelle
- RAM Speicher
- Festplattenspeicher
- Zur Ankopplung von Contronic P-Prozeßstationen an ein übergeordnetes Maestro UX System.

Beschreibung

- Die CKS ist speziell für den Einsatz in industrieller Umgebung geeignet.
- Die Montage kann in jedem handelsüblichen 19" Schrank erfolgen.
- Der Funktionsumfang der Koppelstation wird durch die in EPROM-Speichern abgelegten Funktionsprogramme (Firmware) bestimmt. Die im Standardpaket enthaltenen Funktionen und mögliche Zusatzfunktionen sind in Tabelle 1 aufgelistet.
- Die Ankopplung an den Contronic P Systembus erfolgt über aktive Buskoppler PBK 10.
- Die Ankopplung an Maestro UX erfolgt über eine SCSI Schnittstelle der CPU-Baugruppe direkt zur CCP 01 der WSR xx.

Funktionsblöcke "Koppelstation"

Allgemeine Funktionen

Ansteuerung Contronic S

Ansteuerung (RAM-Disk)

Ereignisbehandlung

PS-Kommunikation

Koordinatorfunktion

Konfigurierfunktion

Dialoge aller Funktionen

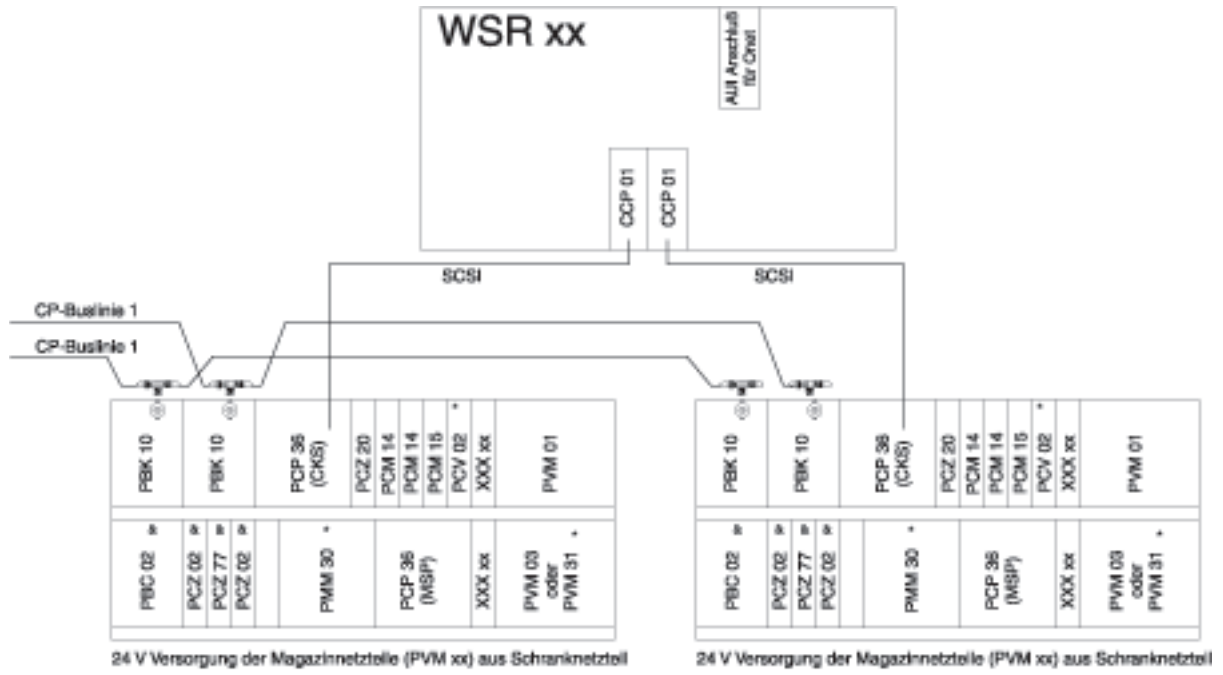
Overlay-Handling

Konfigurierfunktion CPL (frei progr.Steuerfkt.) *)

Funktionsblock "Freie Arithmetik" (BASIC 90) *)

*Tabelle 1 Funktionen der Koppelstation *) optionale Zusatzfunktion*

Übersicht der Anschlüsse CKS



Zum Anschluß von Datenperipheriegeräten sind bei der Ausführung mit Konfigurierfunktion enthalten:

1 Datenschnittstelle PCV 02 zum Anschluß eines Service-PC für Diagnosezwecke

Technische Daten

Bezeichnung:	
Modell Typ	CKS
Funktion	Contronic P - Kopplung
Verarbeitung	16 bit-Prozessor
Stationsprozessor	PCP 36, CPU mit SCSI-Schnittstelle
Arithmetikprozessor	für frei Arithmetik (Basic 90)
CPU-Überwachung	PCZ 20 mit Zieh-/Stecklogik und Watchdog
RAM-Speicher	auf PCP 36 enthalten, 320 kByte für Konfiguration nutzbar
Zwischenspeicher PCM 15	für Stationsdaten
Overlay-Speicher PCM 14	zur temporären Abspeicherung von Konfiguriertialogen
MSP-Kapazität	80 MByte mit Festplattenspeicher (PCP 36 + PMM 30); 4 MByte mit RAM-Disk (PCP 36)
Funktionsumfang	Grundfunktionen in EPROM-Speichern (PCP 36) enthalten
Funktionsnamen	lokal: max. 8000
Zyklusebenen	für Funktionen: 12
Anschluß an Systembus	redundant über eingebaute aktive Buskoppler PBK 10
Datenperipherie, Kopplungen	
Schnittstellen	TTY, RS 232, RS 422, RS 485 auf PCV 02
Allgemein	Für Rechnerkopplung, Service Die Anschlußeinheiten PK 726 für PCV 02 sind im Lieferumfang enthalten. SCSI auf PCP 36 für Kopplung an Koppelmodul CCP 01 in WSR xx
Aufbauhinweise	
Schrankanordnung	Die Workstation Rackmounted und die Contronic P Koppelstation müssen in einem Schrank (oder unmittelbar benachbarten Schränken) untergebracht werden, da die max. Entfernung zwischen CKS und WSR max. 2 m betragen darf.
Lieferumfang	Das SCSI-Kabel PZ 331 zur Verbindung der WSR xx und der CKS ist Bestandteil des CKS-Lieferumfangs
Kabellängen	Alle über dieses Listenblatt bestellten Anschlußeinheiten haben eine Kabellänge von 2,5 m.

Zulässige Umgebungsbedingungen und physikalische Daten siehe Listenblatt "**Standarddaten**".

Tabelle: Komponenten der Koppelstation

Platzangebot in den Magazinen
PGM 01 Magazin für Zentralbereich 16 x 4T
Platzbedarf der Komponenten
PBC 02 Bussteuerwerk 12T
PBK 10 Buskoppler aktiv 12T
PCM 15 RAM-Speicher (ZSP) mit Parity-Überwachung 4T
PCM 14 RAM-Speicher (als Overlayspeicher und als 4T RAM-Speicher zur MSP-Kopplung)
PCP 36 CPU mit SCSI-Schnittstelle 16T
PCV 02 Datenschnittstelle, 2 Kanäle 4T (Service-Terminal, Hazeltine, Funkuhr, Conlink)
PCZ 02 CPU-Synchronisation 4T
PCZ 20 CPU-Überwachung 4T
PCZ 77 Funkuhr 4T
PMM 30 Festplattenspeicher 80 MByte 16T
Netzteile
PVM 01 Magazinnetzteil 20T
PVM 03 Magazinnetzteil (8) 20T
PVM 31 Magazinnetzteil 20T

Bestellangaben

Bestellnummer										Beschreibung	Anmerkung
72371	- 0-	x	x	x	x	x	x	x		Koppelstation	
									Freie Plätze (á; 4T)	mit PCP 36, Grundauführung für Einbau in Systemschrank	
									16		
										Anschluß serieller Systembus	
			2						-3	redundant, 2 Buskoppler aktiv	
										Massenspeicher	
				3					-4	Mit RAM-Disc 4 MByte auf PCP 36 (PCP 36, 2*PCM 14)	
				5					-5	Mit integriertem MSP 80 Mbyte	2)
										(PCP 36, PMM 30, PZ 730, 2*PCM 14)	
										Konfigurierfunktion	
								0		ohne Konfigurierfunktion	
				5				1		mit Konfigurierfunktion (PCV 02 BM)	4)
									-	Freie Steckplätze	
72371	- 0-	0	2	_	0	0	_	0		Bestellnummer	
BA -	Nr.		3	7	2				4T	CPU-Synchronisierung PCZ 02 (mit Anschlußeinheit PK 905)	
BA -	Nr.		3	7	4				12T	Bussteuerwerk PBC 02	
BA -	Nr.		3	7	8					Zusatzfunktion Freie Arithmetik (Segment 60)	4)
										mit Arithmetikprozessor	
BA -	Nr.		3	8	0				4T	Konfiguriertdialog CPL (Segment 40)	4)
										(Mit KonfiguriertdialogCPL nur 256 kByte RAM für Funktionen)	
BA -	Nr.		4	9	0				. Stck	Anschlußeinheit für Ausfallüberwachung	
									.	der Magazinnetzteile (mit Klemmblock PK 114)	
									.		
BA -	Nr.		5	9	0				. Stck	Anschlußeinheit für Ausfallüberwachung	
									.	der Magazinnetzteile (mit Stecker für MTP PK 514)	
									.		

BA -	Nr.		6	0	0							Angabe der Software-Version für CKS
BA -	Nr.		6	0	1							Angabe der Software-Version der unterlagerten Prozeß-Stationen
BA -	Nr.		7	1	0					4T		Uhrzeitführung durch DCF 77 Funkuhr PCZ 77 mit Anschlußeinheit und Datenschnittstelle PCV 02 (Kompatibler Mode). PCV 02 nur einkanalig nutzbar! (PK 726 inklusive). Hinweis: Die PCZ 77 muß mindestens 3 Plätze vom Netzteil entfernt gesteckt werden! Antennen für den Empfang des DCF 77 sind separat zu bestellen! (siehe Listenblatt 70-9.32, bzw. Contronic P Nachrüstteile)



ABB Automation Products

Industriestraße 28
65729 Eschborn
Tel. (06196) 800-0
Fax (06196) 800-11 19

Höseler Platz 2
42567 Heiligenhaus
Tel. (0 20 56) 12- 0
Fax (0 20 56) 12- 56 79

Kohlstraße 4
32425 Minden
Tel. (05 71) 830- 0
Fax (05 71) 830- 11 05